

# 上郡町地域公共交通の利用状況

令和 7 年 5 月

# — 目次 —

頁

1. コミュニティバスの利用状況	1
1.1 月別乗車人数の推移	1
1.2 月別系統別乗車人数の推移	2
1.3 バス停別乗車・降車人数（上位 15 箇所）（令和 6 年度）	3
2. 東備西播定住自立圏圏域バス「ていじゅうろう」の利用状況	4
2.1 月別乗車人数の推移	4
3. 播磨科学公園都市圏域定住自立圏圏域バス「てくてくバス」の利用状況	6
3.1 月別乗車人数の推移	6
4. 予約型乗合タクシーの利用状況	8
4.1 月別乗車人数の推移	8
4.2 月別系統別乗車人数の推移	10
4.3 地点別乗車・降車人数（まちなかのみ）（令和 6 年度）	10

# 1. コミュニティバスの利用状況

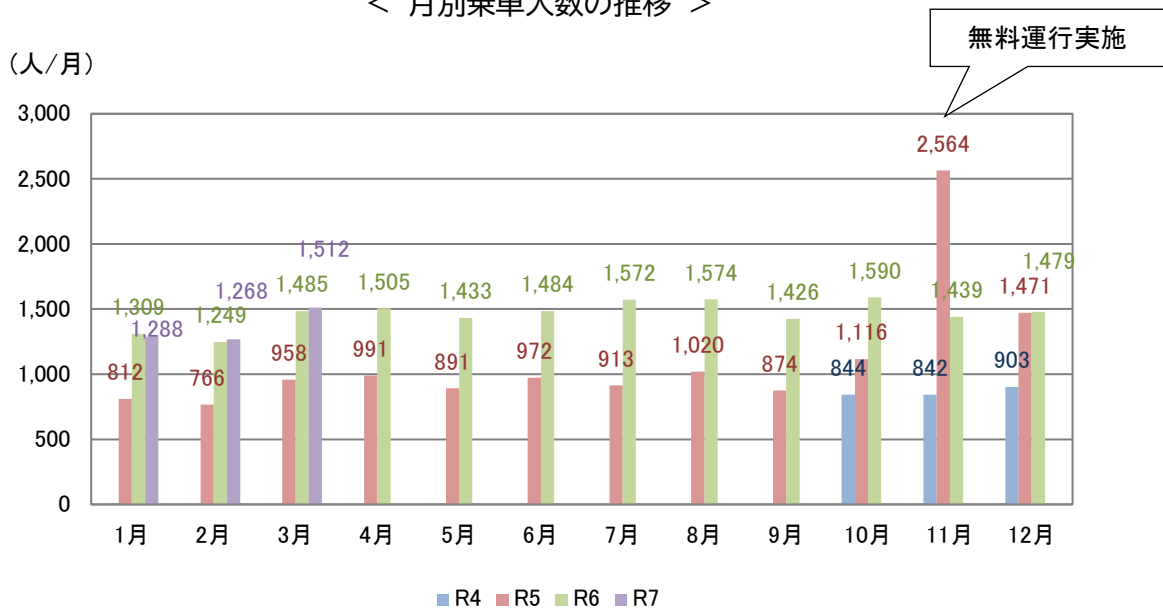
## 1.1 月別乗車人数の推移

コミュニティバスの月別乗車人数を見ると、令和6年（1月～12月）は約1,250人/月～1,590人/月、令和7年（1月～3月）は約1,270人/月～約1,510人/月で推移しており、無料運行を実施した令和5年11月以降では、乗車人数は概ね横ばいとなっている。

月別日平均の乗車人数は、令和6年（1月～12月）は54.3人/日～62.0人/日、令和7年（1～3月）は56.0人/日～60.5人/日で推移している。

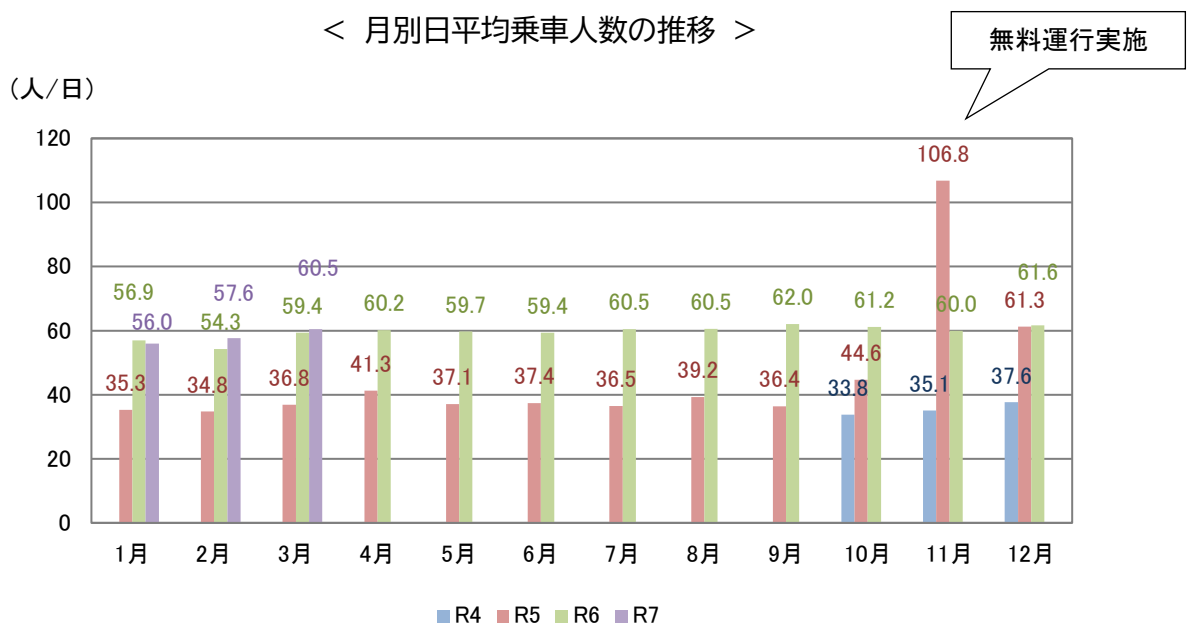
また、年別乗車人数と日平均乗車人数を見ると、令和4年～令和6年にかけて増加しているが、令和6年以降はほぼ横ばいとなっている。

< 月別乗車人数の推移 >



集計対象期間： 令和4年10月1日～令和7年3月31日

< 月別日平均乗車人数の推移 >



集計対象期間： 令和4年10月1日～令和7年3月31日

< 年別乗車人数と日平均乗車人数 >

年	乗車人数 (人/年)	運行日数 (日)	日平均乗車人数 (人/日)
R4※1	2,589	73	35.5
R5	13,348	293	45.6
R6	17,545	294	59.7
R7※1	4,068	70	58.1

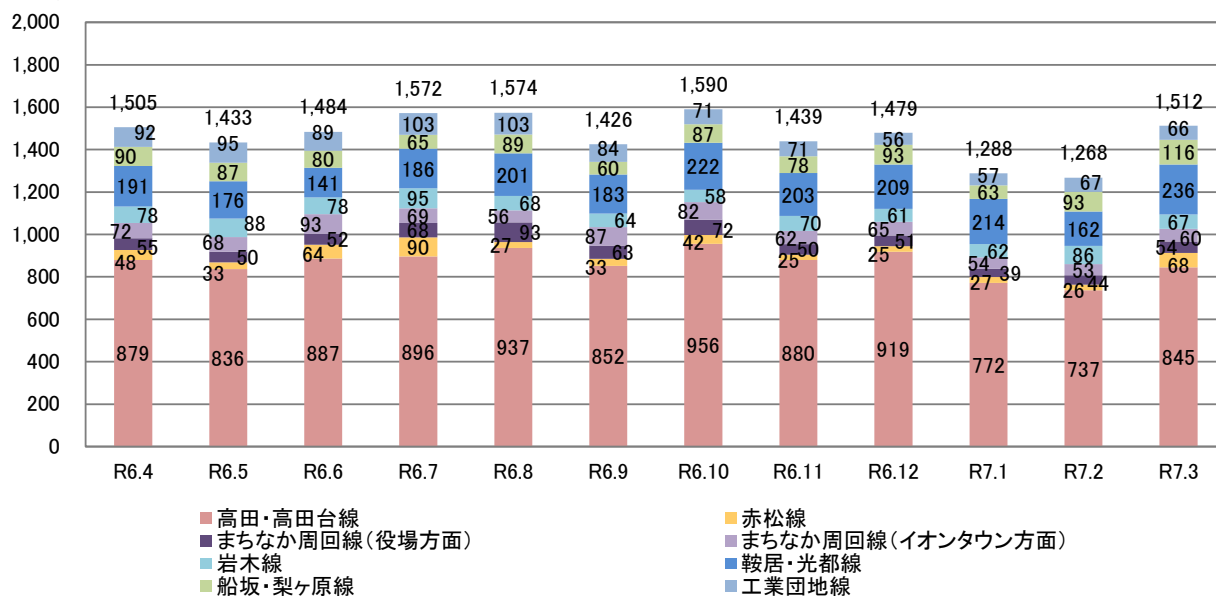
※1 令和4年10月～12月までの3ヶ月間

※2 令和7年1月～3月までの3ヶ月間

1.2 月別系統別乗車人数の推移

令和6年4月から令和7年3月までの系統別利用状況を見ると、特に高田地区や鞍居地区を運行している高田・高田台線、鞍居・光都線の利用が多くなっている。

(人/月)



集計対象期間： 令和6年4月1日～令和7年3月31日

### 1.3 バス停別乗車・降車人数（上位 15 箇所）（令和 6 年度）

利用バス停を見ると、乗車バス停、降車バス停ともに町内を運行するバスの起終点となっている「上郡駅バス停」の利用が最も多く、次いで、マックスバリュがある「ハイツあゆみ前バス停」が多くなっている。

【乗車バス停】 (人/年)

順位	バス停名	乗車人数
1	上郡駅	4,162
2	ハイツあゆみ前	2,415
3	上郡ネオポリス	1,218
4	高田台3丁目西	1,204
5	高田台1丁目	558
6	高田台3丁目	498
7	山野里交差点	488
8	高田台4丁目西	369
9	高田台5丁目	363
10	宇治山	348
11	光都バスセンター	343
12	JA兵庫西上郡支店	342
13	生涯学習支援センター	318
14	宿	292
15	岩木	276

【降車バス停】 (人/年)

順位	バス停名	降車人数
1	上郡駅	6,270
2	ハイツあゆみ前	2,241
3	上郡ネオポリス	904
4	高田台3丁目西	710
5	JA兵庫西上郡支店	641
6	高田台1丁目	533
7	山野里交差点	482
8	高田台2丁目	465
9	高田台3丁目	429
10	与井西脇	408
11	川原	378
12	宿	242
13	テクノ中央	242
14	岩木	203
15	高田台5丁目	197

集計対象期間： 令和 6 年 4 月 1 日～令和 7 年 3 月 31 日

## 2. 東備西播定住自立圏圏域バス「ていじゅうろう」の利用状況

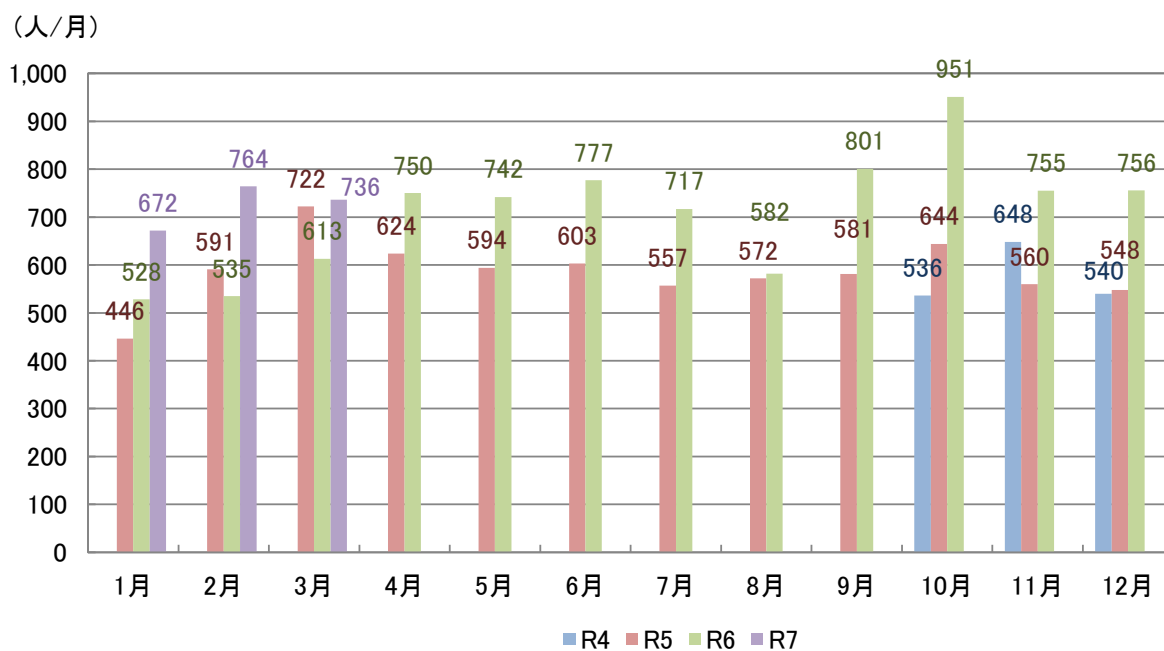
### 2.1 月別乗車人数の推移

圏域バス「ていじゅうろう」の月別乗車人数を見ると、令和6年（1月～12月）は約530人/月～約950人/月、令和7年（1月～3月）は約670人/月～約760人/月で推移しており、直近1年間（4月～3月）の前年同月を比較すると、すべての月において利用者が増加している。

月別日平均乗車人数は、令和6年（1月～12月）は21.4人/日～35.2人/日、令和7年（1月～3月）は28.0人/日～31.8人/日で推移している。

また、年別乗車人数と日平均乗車人数を見ると、令和4年以降増加している。

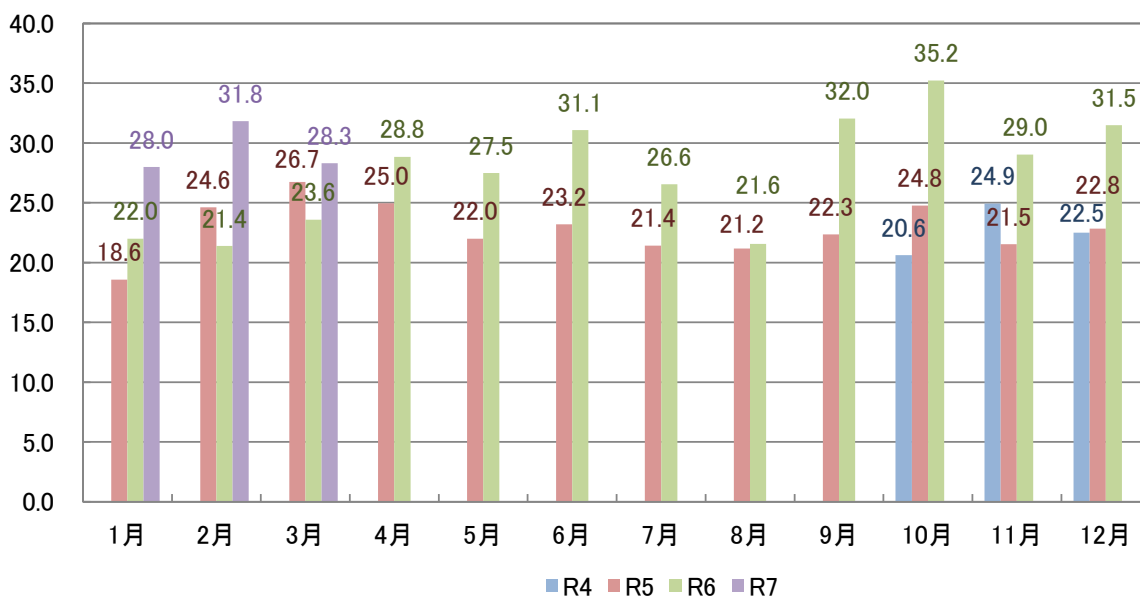
< 月別乗車人数の推移 >



集計対象期間： 令和4年10月1日～令和7年3月31日

< 月別日平均乗車人数の推移 >

(人/日)



集計対象期間： 令和4年10月1日～令和7年3月31日

< 年別乗車人数と日平均乗車人数 >

年	乗車人数 (人/年)	運行日数 (日)	日平均乗車人数 (人/日)
R4※1	1,724	76	22.7
R5	7,042	308	22.9
R6	8,507	309	27.5
R7※2	2,172	74	29.4

※1 令和4年10月～12月までの3ヶ月間

※2 令和7年1月～3月までの3ヶ月間

### 3. 播磨科学公園都市圏域定住自立圏圏域バス「てくてくバス」の利用状況

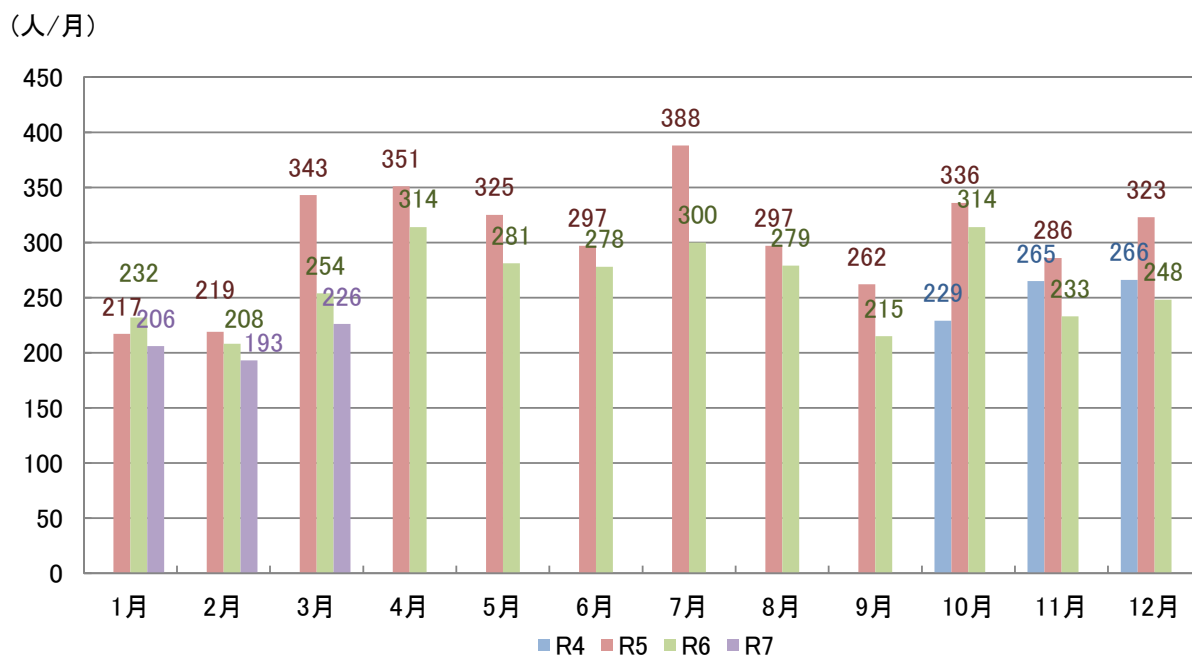
#### 3.1 月別乗車人数の推移

圏域バス「てくてくバス」の月別の乗車人数を見ると、令和6年（1月～12月）は約210人/月～約310人/月、令和7年（1月～3月）は約200人～約230人/月で推移しており、直近1年間（4月～3月）の前年同月を比較すると、すべての月において利用者が減少している。

月別日平均乗車人数は、令和6年（1月～12月）は9.0人/日～12.6人/日、令和7年（1月～3月）は8.8人～9.0人/日で推移している。

また、年別乗車人数と日平均乗車人数を見ると、令和4年から令和5年にかけて増加しているものの、令和5年以降は減少している。

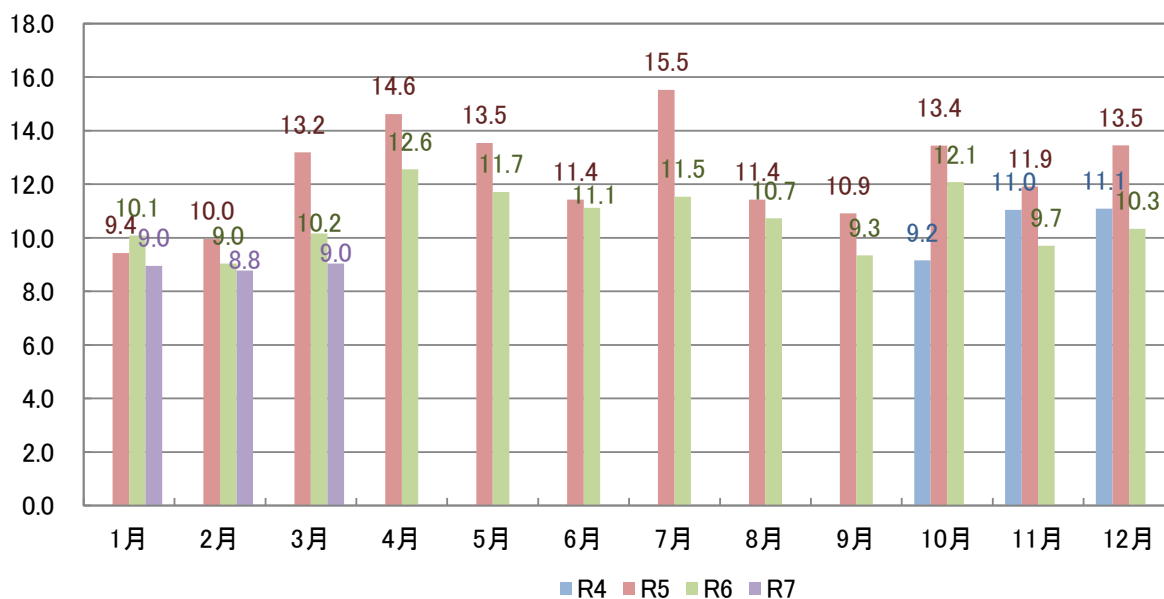
< 月別乗車人数の推移 >



集計対象期間： 令和4年10月1日～令和7年3月31日

< 月別日平均乗車人数の推移 >

(人/日)



集計対象期間： 令和4年10月1日～令和7年3月31日

< 年別乗車人数と日平均乗車人数 >

年	乗車人数 (人/年)	運行日数 (日)	日平均乗車人数 (人/日)
R4※1	760	73	10.4
R5	3,644	293	12.4
R6	3,156	294	10.7
R7※2	625	70	8.9

※1 令和4年10月～12月までの3ヶ月間

※2 令和7年1月～3月までの3ヶ月間

## 4. 予約型乗合タクシーの利用状況

### 4.1 月別乗車人数の推移

月別予約型乗合タクシーの乗車人数を見ると、令和6年（1月～12月）は約70人/月～約110人/月、令和7年（1月～3月）は約70人/月～約100人/月で推移しており、直近1年間（4月～3月）の前年同月を比較すると、4月、3月の乗車人数は増加しているものの、その他の月はすべて減少している。

また、月別日平均の予約型乗合タクシーの乗車人数は、令和6年（1月～12月）は3.2人/日～4.8人/日、令和7年（1月～3月）は3.5人/日～4.0人/日で推移している。

また、年別乗車人数と日平均乗車人数を見ると、令和4年から令和5年にかけて増加しているものの、令和5年から令和6年は減少している。

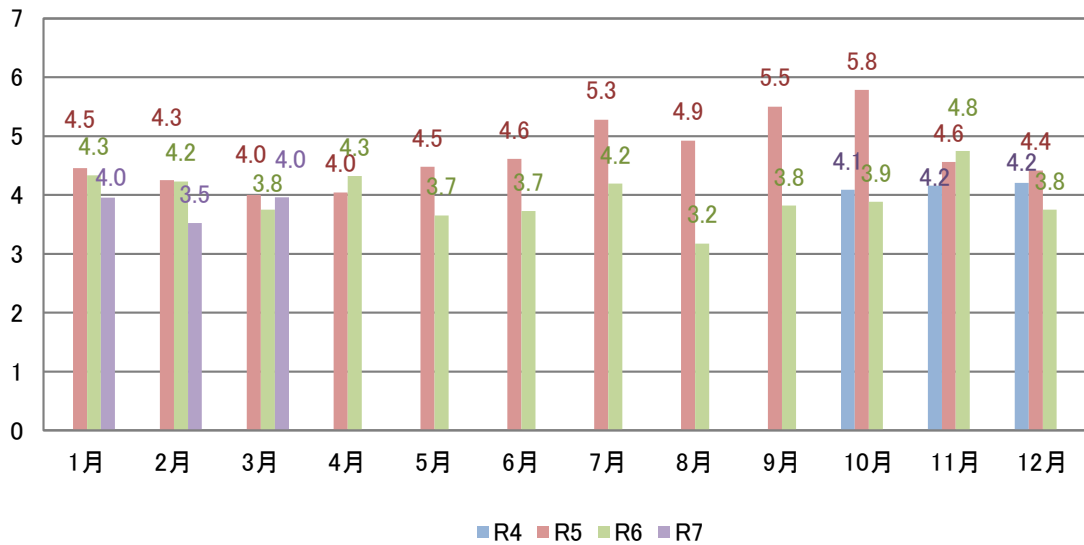
< 月別乗車人数の推移 >



集計対象期間： 令和4年10月1日～令和7年3月31日

< 月別日平均乗車人数の推移 >

(人/日)



集計対象期間： 令和4年10月1日～令和7年3月31日

< 年別乗車人数と日平均乗車人数 >

年	乗車人数 (人/年)	運行日数 (日)	日平均乗車人数 (人/日)
R4 <sup>※1</sup>	299	72	4.2
R5	1,357	289	4.7
R6	1,108	279	4.0
R7 <sup>※2</sup>	260	68	3.8

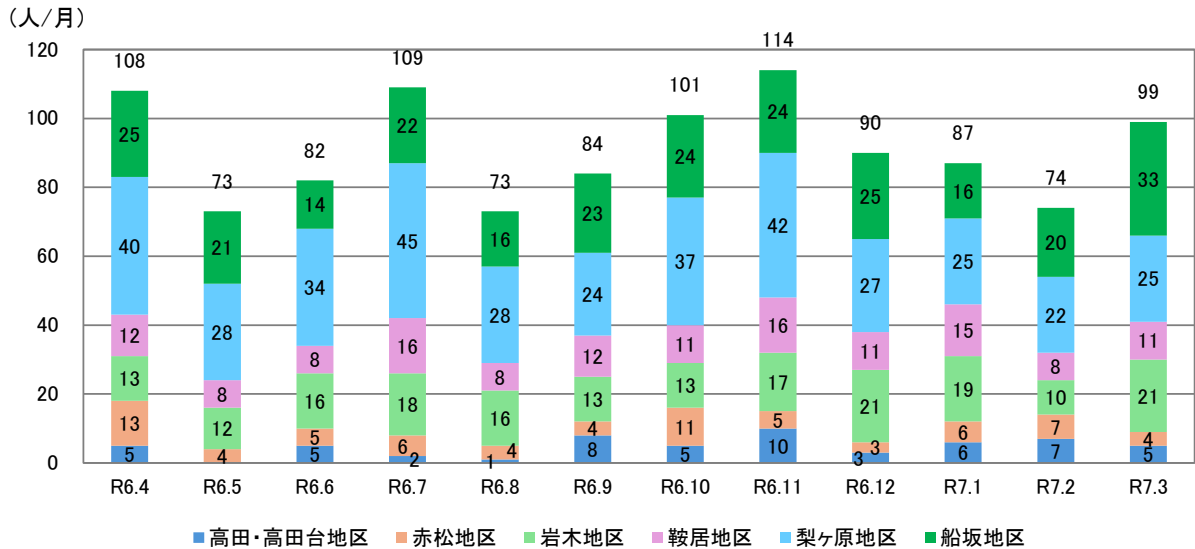
※1 令和4年10月～12月までの3ヶ月間

※2 令和7年1月～3月までの3ヶ月間

#### 4.2 月別系統別乗車人数の推移

系統別利用状況を見ると、梨ヶ原地区の利用が最も多く、次いで船坂地区、岩木地区の利用が多くなっている。

コミュニティバスの利用が比較的多い高田・高田台地区、鞍居地区での利用が少なく、地区によって、公共交通の役割分担が図られていることがうかがえる。



集計対象期間： 令和6年4月1日～令和7年3月31日

#### 4.3 地点別乗車・降車人数（まちなかのみ）（令和6年度）

乗降地点を見ると、乗車地点はボンマルシェのある山野里交差点、マックスバリュがあるイオンタウン、上郡駅が多く、降車地点は、山野里交差点、上郡駅、岡田整形外科が多く見られる。井上、みなと銀行上郡支店、上郡橋は、乗車、降車ともに利用が見られなかった。

##### 【乗車地点(まちなかのみ)】

順位	乗車地点	乗車人数 (人)
1	山野里交差点	322
2	イオンタウン	141
3	上郡駅	71
4	岡田整形外科	7
5	コープこうべ前	7
6	上郡町スポーツセンター	6
7	JA兵庫西上郡支店	6
8	上郡町役場	5
9	大岩診療所	5
10	生涯学習支援センター	3
11	井上	0
12	上郡郵便局西	0
13	みなと銀行上郡支店	0
14	上郡橋西	0

##### 【降車地点(まちなかのみ)】

順位	降車地点	降車人数 (人)
1	山野里交差点	141
2	上郡駅	116
3	岡田整形外科	62
4	JA兵庫西上郡支店	42
5	イオンタウン	38
6	大岩診療所	33
7	生涯学習支援センター	26
8	上郡町スポーツセンター	23
9	コープこうべ前	23
10	上郡郵便局西	10
11	上郡町役場	7
12	井上	0
13	みなと銀行上郡支店	0
14	上郡橋西	0

集計対象期間： 令和6年4月1日～令和7年3月31日