

# 上郡町 笹ヶ谷池ハザードマップ

## ため池ハザードマップの基本的な考え方

ため池ハザードマップとは、ため池の堤防が降雨・地震等で突然決壊した場合に、浸水が想定される区域や避難場所（避難経路）等の情報を取りまとめた地図であり、住民の皆さんに避難の参考としていただくために作成したものです。

災害に備えて事前に避難場所や避難経路を確認しておきましょう。  
ご自分の家や生活する場所が浸水想定区域に入っていないとしても決して安心せず、お近くにお住まいの方の避難場所や避難経路も確認しておきましょう。

このマップをもとに、日頃から家族や近所で話し合い、避難場所や家族の連絡先も裏面に書き込みましょう。

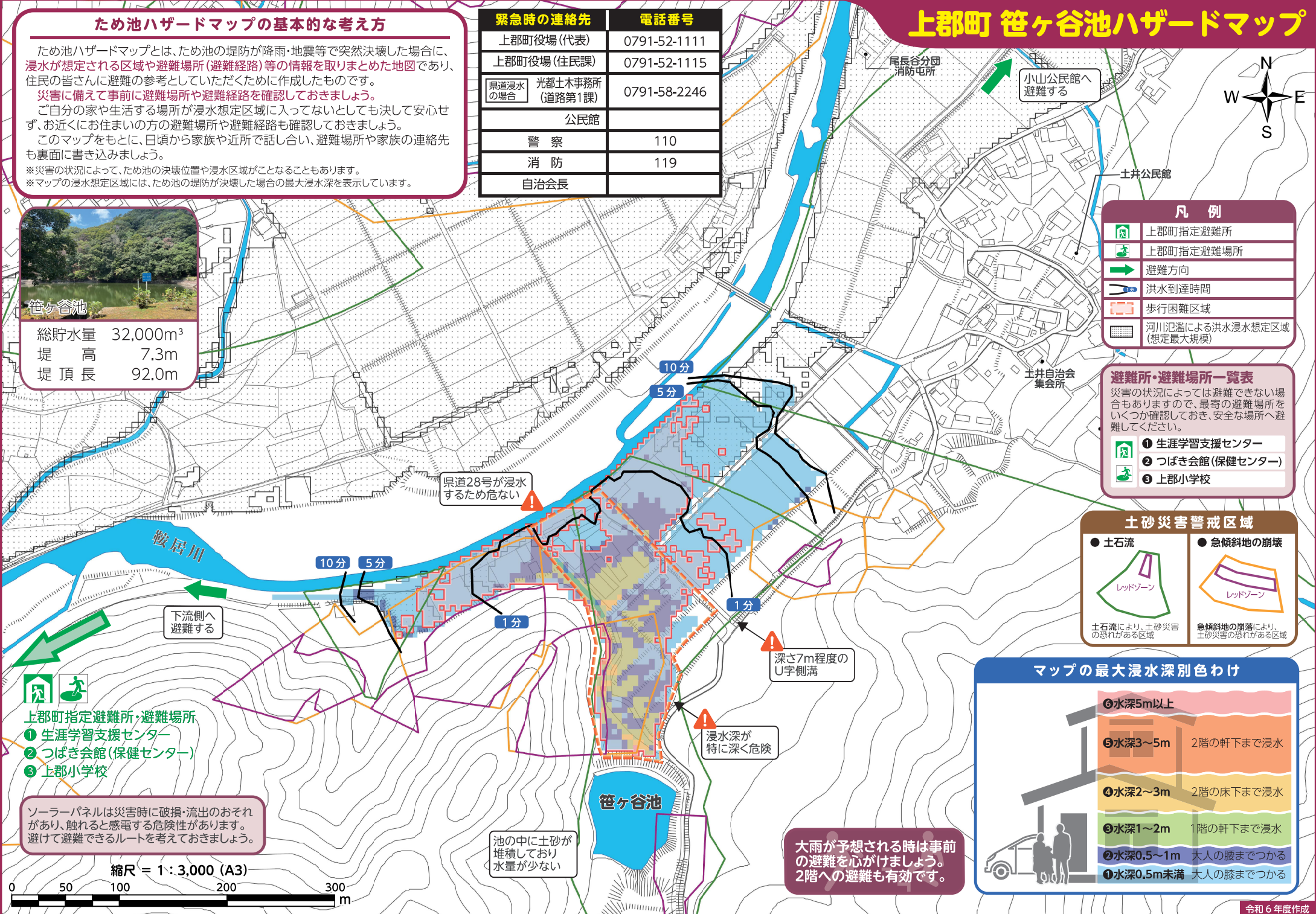
※災害の状況によって、ため池の決壊位置や浸水区域がことなることもあります。  
※マップの浸水想定区域には、ため池の堤防が決壊した場合の最大浸水深を表示しています。

緊急時の連絡先	電話番号
上郡町役場（代表）	0791-52-1111
上郡町役場（住民課）	0791-52-1115
県道浸水の場合 光都土木事務所 （道路第1課）	0791-58-2246
公民館	
警察	110
消防	119
自治会長	



**笹ヶ谷池**

総貯水量 32,000m<sup>3</sup>  
堤高 7.3m  
堤頂長 92.0m



### 凡例

	上郡町指定避難所
	上郡町指定避難場所
	避難方向
	洪水到達時間
	歩行困難区域
	河川氾濫による洪水浸水想定区域 （想定最大規模）

### 避難所・避難場所一覧表

災害の状況によっては避難できない場合もありますので、最寄の避難場所をいくつか確認しておき、安全な場所へ避難してください。

	① 生涯学習支援センター
	② つばき会館（保健センター）
	③ 上郡小学校

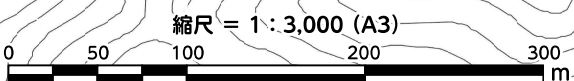
### 土砂災害警戒区域

	● 土石流
	● 急傾斜地の崩壊

土石流により、土砂災害の恐れがある区域  
急傾斜地の崩壊により、土砂災害の恐れがある区域

- 上郡町指定避難所・避難場所**
- 生涯学習支援センター
  - つばき会館（保健センター）
  - 上郡小学校

ソーラーパネルは災害時に破損・流出のおそれがあり、触れると感電する危険性があります。避けて避難できるルートを考えておきましょう。



### マップの最大浸水深別色わけ

⑥ 水深5m以上	
⑤ 水深3~5m	2階の軒下まで浸水
④ 水深2~3m	2階の床下まで浸水
③ 水深1~2m	1階の軒下まで浸水
② 水深0.5~1m	大人の腰までつかる
① 水深0.5m未満	大人の膝までつかる

大雨が予想される時は事前の避難を心がけましょう。2階への避難も有効です。