

上郡町 星尾池ハザードマップ

ため池ハザードマップの基本的な考え方

ため池ハザードマップとは、ため池の堤防が降雨・地震等で突然決壊した場合に、浸水が想定される区域や避難場所(避難経路)等の情報を取りまとめた地図であり、住民の皆さんが避難の参考とするために作成したものです。

災害に備えて事前に避難場所や避難経路を確認しておきましょう。

ご自分の家や生活する場所が浸水想定区域に入っていないとしても決して安心しないで、お近くにお住まいの方の避難場所や避難経路も確認しておきましょう。

このマップをもとに、日頃から家族や近所で話し合い、避難場所や家族の連絡先を書き込みましょう。

※災害の状況によって、ため池の決壊位置や浸水区域がことなることもあります。

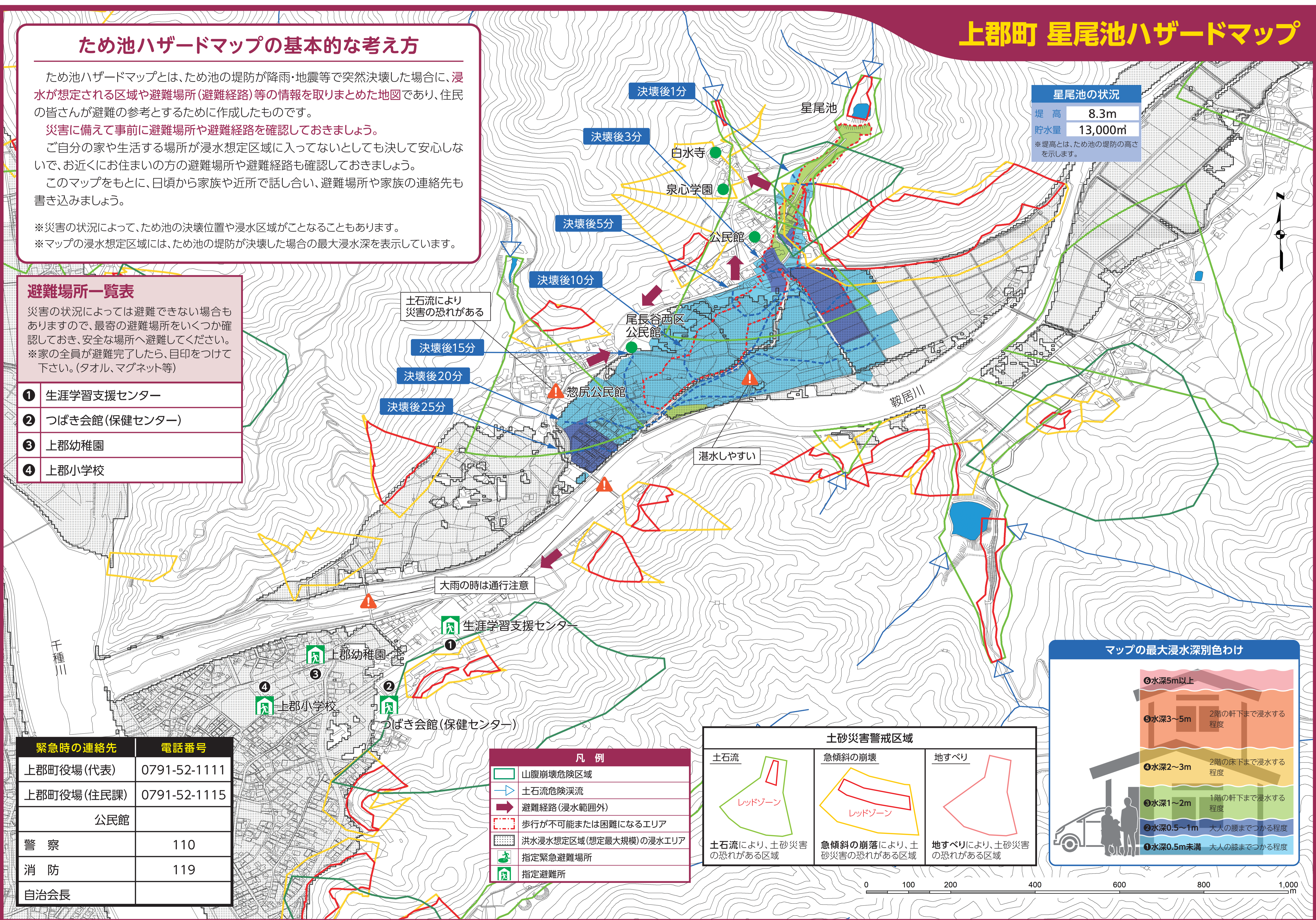
※マップの浸水想定区域には、ため池の堤防が決壊した場合の最大浸水深を表示しています。

避難場所一覧表

災害の状況によっては避難できない場合もありますので、最寄の避難場所をいくつか確認しておき、安全な場所へ避難してください。
※家の全員が避難完了したら、目印をつけて下さい。(タオル、マグネット等)

- ① 生涯学習支援センター
- ② つばき会館(保健センター)
- ③ 上郡幼稚園
- ④ 上郡小学校

| 星尾池の状況 | |
|-----------------------|----------------------|
| 堤高 | 8.3m |
| 貯水量 | 13,000m ³ |
| ※堤高とは、ため池の堤防の高さを示します。 | |



土石流により
災害の恐れがある

決壊後15分

決壊後20分

決壊後25分

浸水しやすい

大雨の時は通行注意

生涯学習支援センター

上郡幼稚園

上郡小学校

つばき会館(保健センター)

| 凡例 | |
|----|------------------------|
| | 山腹崩壊危険区域 |
| | 土石流危険渓流 |
| | 避難経路(浸水範囲外) |
| | 歩行が不可能または困難になるエリア |
| | 洪水浸水想定区域(想定最大規模)の浸水エリア |
| | 指定緊急避難場所 |
| | 指定避難所 |

| 土砂災害警戒区域 | | |
|--|--|----------------------------------|
| 土石流 レッドゾーン 土石流により、土砂災害の恐れがある区域 | 急傾斜の崩壊 レッドゾーン 急傾斜の崩壊により、土砂災害の恐れがある区域 | 地すべり 地すべりにより、土砂災害の恐れがある区域 |

| マップの最大浸水深別色わけ | |
|---------------|-------------------------|
| | 水深5m以上 2階の軒下まで浸水する程度 |
| | 水深3~5m 2階の床下まで浸水する程度 |
| | 水深2~3m 2階の床下まで浸水する程度 |
| | 水深1~2m 1階の軒下まで浸水する程度 |
| | 水深0.5~1m 大人の腰までつかる程度 |
| | 水深0.5m未満 大人の膝までつかる程度 |

| 緊急時の連絡先 | 電話番号 |
|------------|--------------|
| 上郡町役場(代表) | 0791-52-1111 |
| 上郡町役場(住民課) | 0791-52-1115 |
| 公民館 | |
| 警察 | 110 |
| 消防 | 119 |
| 自治会長 | |