

上郡町 下池ハザードマップ

ため池ハザードマップの基本的な考え方

ため池ハザードマップとは、ため池の堤防が降雨・地震等で突然決壊した場合に、浸水が想定される区域や避難場所(避難経路)等の情報を取りまとめた地図であり、住民の皆さんが避難の参考とするために作成したものです。

災害に備えて事前に避難場所や避難経路を確認しておきましょう。

ご自分の家や生活する場所が浸水想定区域に入っていないとしても決して安心しないで、お近くにお住まいの方の避難場所や避難経路も確認しておきましょう。

このマップをもとに、日頃から家族や近所で話し合い、避難場所や家族の連絡先も書き込みましょう。

※災害の状況によって、ため池の決壊位置や浸水区域がことなることもあります。

※マップの浸水想定区域には、ため池の堤防が決壊した場合の最大浸水深を表示しています。

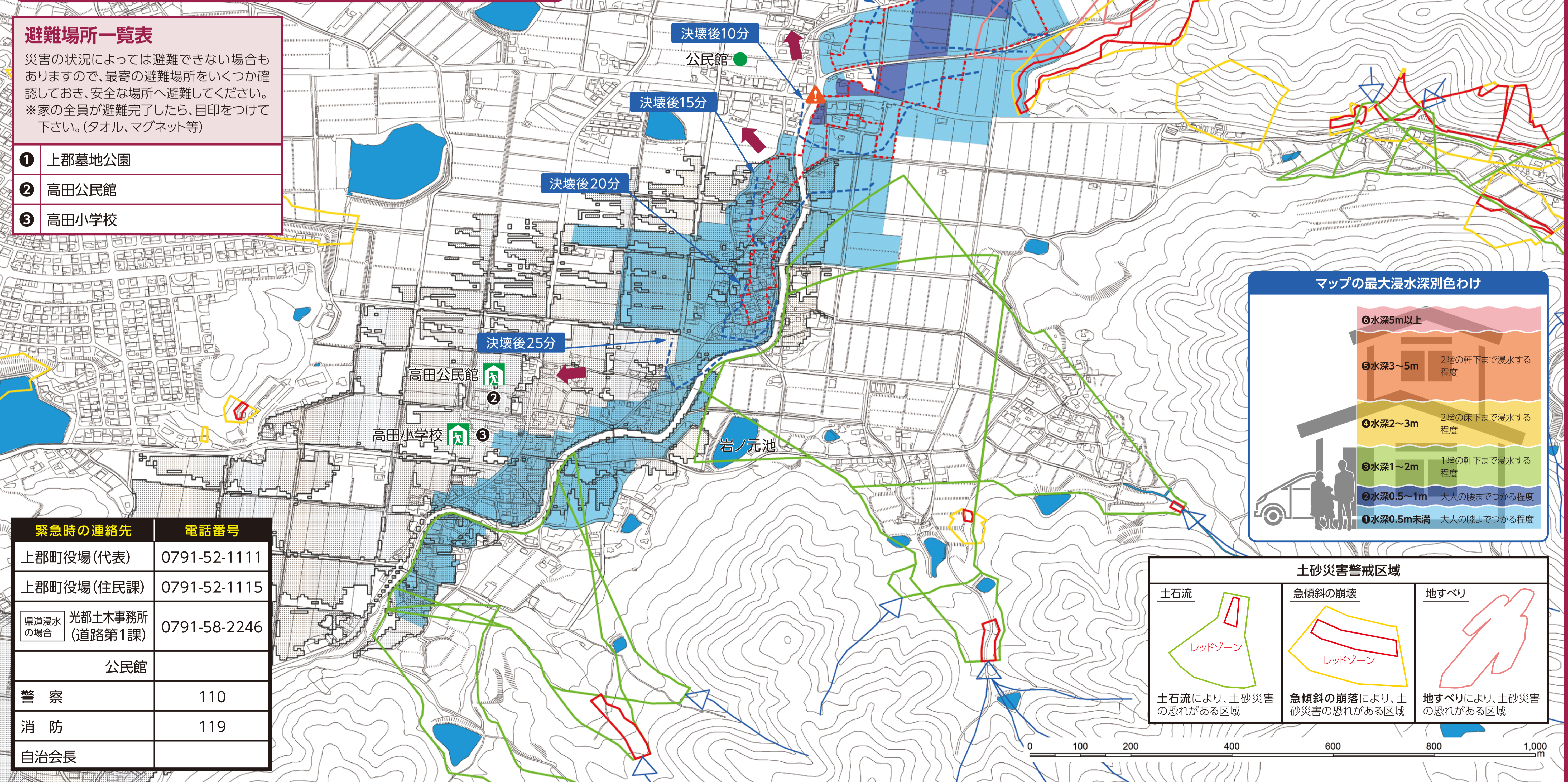
凡 例	
	山腹崩壊危険区域
	土石流危険渓流
	避難経路(浸水範囲外)
	歩行が不可能または困難になるエリア
	洪水浸水想定区域(想定最大規模)の浸水エリア
	指定緊急避難場所
	指定避難所

下池の状況	
堤 高	5.0m
貯水量	15,000m ³
※堤高とは、ため池の堤防の高さを示します。	

避難場所一覧表

災害の状況によっては避難できない場合もありますので、最寄の避難場所をいくつか確認しておき、安全な場所へ避難してください。
※家の全員が避難完了したら、目印をつけて下さい。(タオル、マグネット等)

- ① 上郡墓地公園
- ② 高田公民館
- ③ 高田小学校



マップの最大浸水深別色わけ	
	水深5m以上
	水深3~5m 2階の軒下まで浸水する程度
	水深2~3m 2階の床下まで浸水する程度
	水深1~2m 1階の軒下まで浸水する程度
	水深0.5~1m 大人の腰までつかる程度
	水深0.5m未満 大人の膝までつかる程度

土石災害警戒区域		
土石流 	急傾斜の崩壊 	地すべり
土石流により、土石災害の恐れがある区域	急傾斜の崩壊により、土石災害の恐れがある区域	地すべりにより、土石災害の恐れがある区域

緊急時の連絡先	電話番号
上郡町役場(代表)	0791-52-1111
上郡町役場(住民課)	0791-52-1115
県道浸水の場合 光都土木事務所(道路第1課)	0791-58-2246
公民館	
警察	110
消防	119
自治会長	

