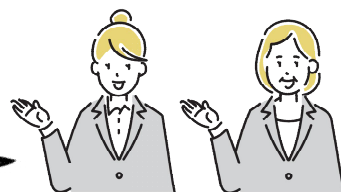


2024. 4. 1開設

上郡町 こども家庭センター

こども家庭センターは、妊娠・出産・子育ての
総合相談窓口です。なんでもお気軽にご相談ください。



初めての妊娠・
出産で不安



子どものしつけや
行動に困っている



怒鳴ったり
たたいてしまう



子育てが
つらい
イライラする



離乳食の進め方が
分からない



誰も育児に
協力してくれない



子どもへの関わり
これでいいかな？



子どもの発育や
発達が気になる



子どもとすこし
離れたい



予定外の妊娠で
とまどっている



母乳やミルクは
足りてるかな？



子育てに必要な
お金に困っている



健康福祉課 健康係

TEL：0791-52-2188
相談受付：月～金曜日 8:30～17:15
(祝日・年末年始を除く)

健康福祉課 子育て支援係

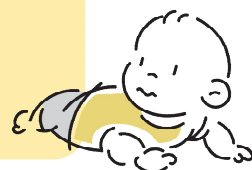
TEL：0791-52-1114
相談受付：月～金曜日 8:30～17:15
(祝日・年末年始を除く)

子育て学習センター

TEL：0791-52-6180
相談受付：月～金曜日・第1土曜日
(祝日・年末年始を除く)
利用時間：9:30～11:30/13:00～17:00

相談には、保健師・管理栄養士・保育士等の専門の資格を持った職員や、家庭相談員等が応じます。一人ひとりに寄り添いあなたの子育てをサポートします。

役場2階に「赤ちゃんのえき」を設置しています
授乳、おむつ替え、お子さま連れのご相談など、
男女問わずご利用いただけます



お気軽にご相談ください



子育て学習センター 上郡町苔縄86-1 TEL：52-6181

安心して楽しんで子育てができるよう、
つどいや施設開放、子育て相談、一時預かり事業などを行っています。

- 施設開放：自由に来館して遊べます
- みんなのつどい：歌や体操、季節の行事や制作など
- 一時預かり保育：用事やりフレッシュに利用できます
- 子育て相談



健康福祉課健康係 上郡町大持278（役場2階）TEL：52-2188

- 妊娠の届出、親子健康手帳の交付
- 伴走型相談支援
- 赤ちゃん訪問（新生児訪問）
- 産後ケア ○赤ちゃんサロン（0歳のつどい）
- 予防接種 ○乳幼児健診
- 妊婦相談・授乳に関する相談・子育て相談・栄養相談
- 心理相談・言語相談



健康福祉課子育て支援係 上郡町大持278（役場2階）TEL：52-1114

- 児童家庭相談：家庭相談支援員による、子育て、性格行動、しつけなどの子どもや家庭に関する相談
- 子育て家庭ショートステイ事業：養育が一時的に難しい時など、施設などで一時的にお子さんをお預かりします
- 児童虐待相談 ○DV相談

こども家庭センターが中核となり、地域の様々な施設や機関が連携・協力して、妊娠期から子育て期にわたり、切れ目のない支援を行います。

