

令和6年度

上郡町保健統計

上郡町 健康福祉課健康係

目次

第1章 人口動態

1 人口動態

- (1) 人口動態総覧・・・・・・・・・・・・・・・・・・・・・・・・・・・・・・・・ 1
- (2) 地区別人口動態・・・・・・・・・・・・・・・・・・・・・・・・・・・・・・ 2
 - ア 人口 / イ 世帯数 / ウ 出生 / エ 高齢者

2 出生

- (1) 母の年齢別出生数・・・・・・・・・・・・・・・・・・・・・・・・・・・・ 4
- (2) 出生順位・・・・・・・・・・・・・・・・・・・・・・・・・・・・・・ 4
- (3) 出生時体重・・・・・・・・・・・・・・・・・・・・・・・・・・・・・・ 4

3 死亡

- (1) 年次別主要死因・・・・・・・・・・・・・・・・・・・・・・・・・・・・ 5
- (2) 性別死因別死亡数・・・・・・・・・・・・・・・・・・・・・・・・・・・・ 5
- (3) 年齢別死亡数・・・・・・・・・・・・・・・・・・・・・・・・・・・・・・ 5
- (4) 悪性新生物部位別死亡数年次推移・・・・・・・・・・・・・・・・ 6

第2章 事業体系図・・・・・・・・・・・・・・・・・・・・・・・・・・・・・・ 7

第3章 保健事業内容

1 健康づくり対策推進

- (1) 健康づくり・・・・・・・・・・・・・・・・・・・・・・・・・・・・・・ 8
 - ア 健康なまちづくり推進協議会 / イ 円心ウォーク百万歩運動 / ウ モロげんきくん健康ポイント事業 / エ 出前健康教育・健康相談 / オ アピアランスサポート事業 / カ 骨髄等移植ドナー支援事業
- (2) 生活習慣病予防対策・・・・・・・・・・・・・・・・・・・・・・・・・・・・ 9
 - ア 特定保健指導 / イ 糖尿病重症化予防事業
- (3) 食育に関すること・・・・・・・・・・・・・・・・・・・・・・・・・・・・ 10
 - ア 食育事業 / イ 食生活改善事業（いずみ会）
- (4) 訪問指導・・・・・・・・・・・・・・・・・・・・・・・・・・・・・・ 11
- (5) 歯科保健・・・・・・・・・・・・・・・・・・・・・・・・・・・・・・ 11
 - ア 地域歯科連絡会 / イ 訪問歯科診療
- (6) 自殺予防対策・・・・・・・・・・・・・・・・・・・・・・・・・・・・・・ 12
 - ア 相談事業（産後うつスクリーニング、保健師によるこころの健康相談） / イ 普及啓発事業 / ウ 人材養成事業（ゲートキーパー養成講座） / エ 会議等 / オ 若年層対策事業（赤ちゃんふれあい学習、いのちの講演会）
- (7) 献血事業・・・・・・・・・・・・・・・・・・・・・・・・・・・・・・ 13
- (8) 自主グループ支援・・・・・・・・・・・・・・・・・・・・・・・・・・・・ 13
 - ア 男性の料理教室 0B 会

2 母子保健対策推進

- (1) 子育て包括支援・・・・・・・・・・・・・・・・・・・・・・・・・・・・・・ 14
 - ア 親子健康手帳交付 / イ 妊婦個別支援プラン作成 / ウ 産後ケア事業 / エ 子育て支援アプリ事業
- (2) 育児支援・・・・・・・・・・・・・・・・・・・・・・・・・・・・・・・・・・・・ 15
 - ア 相談事業（家庭訪問、赤ちゃんサロン、幼児のびのび相談（5歳発達相談）、伴走型相談支援事業、出産・子育て応援給付金事業） /
 - イ 療育事業（こども相談（心理・言語）、教育支援委員会） /
 - ウ 健診費・医療費助成（不育症治療支援事業、不妊治療ペア検査助成事業、初回産科受診料支援事業、妊婦健康診査費補助事業、妊婦歯科健康診査、産婦健康診査費補助事業、新生児聴覚検査費補助事業、1か月児健康診査費補助事業、未熟児養育医療事業）
- (3) 乳幼児健康診査・・・・・・・・・・・・・・・・・・・・・・・・・・・・・・ 19
 - ア 4か月児健診 / イ 10か月児健診 / ウ 1歳6か月児健診 / エ 2歳児歯科健診 / オ 3歳児健診
- (4) 歯科保健・・・・・・・・・・・・・・・・・・・・・・・・・・・・・・・・・・・・ 22
 - ア 歯科健診（1歳6か月児健診、2歳児歯科健診、3歳児健診） / イ むし歯予防教室

3 感染症予防対策推進

- (1) 定期予防接種・・・・・・・・・・・・・・・・・・・・・・・・・・・・・・ 23
 - ア A類疾病（B型肝炎、ロタウイルス感染症、小児の肺炎球菌感染症、2種・3種・4種・5種混合、ヒブ感染症、不活化ポリオ、BCG、麻しん風しん混合、水痘、日本脳炎、ヒトパピローマウイルス感染症、風しん第5期） / イ B類疾病（高齢者の肺炎球菌感染症、高齢者インフルエンザ、新型コロナウイルス感染症）
- (2) 予防接種費用助成・・・・・・・・・・・・・・・・・・・・・・・・・・・・・・ 28
 - ア 定期予防接種の県外における接種費用助成事業 / イ 骨髄移植後の予防接種の再接種に対する助成事業 / ウ おたふくかぜ予防接種費用助成事業 / エ こども妊婦インフルエンザ予防接種費用助成事業 / オ 風しん抗体検査・予防接種費用助成事業 / カ 帯状疱疹予防接種費用助成事業

4 疾病予防対策推進

- (1) 健康診査・・・・・・・・・・・・・・・・・・・・・・・・・・・・・・・・・・・・ 30
 - ア 町ぐるみ健診（特定健康診査、がん検診（胃・肺・大腸・前立腺）、肝炎ウイルス検診、骨粗しょう症検診、胃がんリスク検診（ABC検診）、歯周病検診） /
 - イ 女性のがん検診（子宮がん検診、乳がん検診）

5 地域医療対策

- (1) 救急医療・・・・・・・・・・・・・・・・・・・・・・・・・・・・・・・・・・・・ 34
 - ア 在宅当番医委託（赤穂郡医師会休日・祝日当番） / イ 救急体制病院群輪番制運営事業 /
 - ウ 小児科救急対応病院群輪番制運営事業

- 資料 介護予防対策推進・・・・・・・・・・・・・・・・・・・・・・・・・・・・・・ 35

第1章 人口動態

1 人口動態

(1) 人口動態総覧

項目 \ 年		H22	27	R2	3	4	5	6
人 口 (人)		17,064	15,815	14,541	14,313	14,128	13,913	13,543
男		8,248	7,677	7,103	7,013	6,917	6,798	6,625
女		8,816	8,139	7,438	7,300	7,211	7,115	6,918
再掲	65歳以上	4,708	5,314	5,662	5,724	5,699	5,711	5,709
	高齢化率(%) 上郡	27.6	33.6	38.9	40.0	40.3	41.0	42.2
	全国	23.1	26.8	28.8	28.9	29.0	29.1	29.3
世 帯 数 (件)		6,442	6,473	6,444	6,436	6,434	6,433	6,354
1世帯当たりの人数(人)		2.65	2.44	2.26	2.22	2.20	2.16	2.13
出 生 数 (人)		91	70	42	40	41	64	35
出生率(%) 上郡		5.3	4.4	2.9	2.8	2.9	4.6	2.6
全国		8.5	8.0	6.8	6.6	6.3	6.0	5.7
合計特殊出生率上郡		1.22	1.18	0.92	—	—	—	—
全国		1.39	1.45	1.33	1.30	1.26	1.20	1.15
再掲	低出生体重児出生数	5	10	2	7	4	8	1
	出生率(%)	5.5	14.3	4.8	17.5	9.8	12.5	2.9
死 亡 数 (人)		244	226	191	215	241	236	236
死亡率(%) 上郡		14.3	14.3	13.1	15.0	17.1	17.0	17.4
全国		9.5	10.3	11.1	11.7	12.9	13.0	13.3
再掲	新生児死亡数	0	1	0	1	0	0	0
	死亡率(%) 上郡	0	14.3	0	25.0	0	0	0
	全国	1.1	0.9	0.8	0.8	0.8	0.8	0.9
	乳児死亡数	0	0	0	0	0	0	0
	死亡率(%) 上郡	0	0	0	0	0	0	0
全国		2.3	1.9	1.8	1.7	1.8	1.8	1.8

12月末現在

※ 出生率・死亡率 = 事件数 ÷ 人口 × 1,000

※ 自然増加率 = (出生数 - 死亡数) ÷ 人口 × 1,000

※ 新生児死亡率・乳児死亡率 = 事件数 ÷ 出生数 × 1,000

※ 低出生体重児出生率 = 低出生体重児出生数 ÷ 出生 × 100

※ 合計特殊出生率 = {母の年齢別出生数 ÷ 年齢別女子人口} の15~49歳の合計

(2) 地区別人口動態

ア 人口

(単位：人)

地区名\年	H22	27	R2	3	4	5	6
上 郡	1,779	1,638	1,509	1,487	1,464	1,435	1,383
山野里	5,146	4,928	4,736	4,712	4,655	4,598	4,490
高 田	4,632	4,314	3,860	3,810	3,771	3,731	3,645
鞍 居	1,806	1,569	1,375	1,350	1,326	1,309	1,252
赤 松	1,780	1,620	1,466	1,394	1,385	1,344	1,317
船 坂	1,921	1,746	1,595	1,560	1,527	1,496	1,456
計	17,064	15,815	14,541	14,313	14,128	13,913	13,543

イ 世帯数

地区名 \ 年		H22	27	R2	3	4	5	6
上 郡	世帯数 (件)	728	706	671	672	678	668	659
	一世帯あたりの人数 (人)	2.44	2.32	2.25	2.21	2.16	2.15	2.10
山野里	世帯数 (件)	1,957	1,989	2,068	2,094	2,094	2,077	2,041
	一世帯あたりの人数 (人)	2.63	2.48	2.29	2.25	2.22	2.21	2.20
高 田	世帯数 (件)	1,707	1,732	1,676	1,670	1,676	1,699	1,682
	一世帯あたりの人数 (人)	2.71	2.49	2.30	2.28	2.25	2.20	2.17
鞍 居	世帯数 (件)	648	606	592	592	594	606	592
	一世帯あたりの人数 (人)	2.79	2.59	2.32	2.28	2.23	2.16	2.11
赤 松	世帯数 (件)	662	676	669	651	649	640	641
	一世帯あたりの人数 (人)	2.69	2.40	2.19	2.14	2.13	2.10	2.05
船 坂	世帯数 (件)	740	764	768	757	743	743	739
	一世帯あたりの人数 (人)	2.60	2.29	2.08	2.06	2.06	2.01	1.97
計	世帯数 (件)	6,442	6,473	6,444	6,436	6,434	6,433	6,354
	一世帯あたりの人数 (人)	2.65	2.44	2.26	2.22	2.20	2.16	2.13

ウ 出生

地区名 \ 年		H22	27	R2	3	4	5	6
上 郡	出生数 (人)	7	8	10	4	11	5	5
	出生率 (‰)	3.9	4.9	6.6	2.7	7.5	3.5	3.6
山野里	出生数 (人)	35	28	17	22	13	29	16
	出生率 (‰)	6.8	5.7	3.6	4.7	2.8	6.3	3.6
高 田	出生数 (人)	24	14	6	5	7	16	7
	出生率 (‰)	5.2	3.2	1.6	1.3	1.9	4.3	1.9
鞍 居	出生数 (人)	5	3	3	4	3	5	1
	出生率 (‰)	2.8	1.9	2.2	3.0	2.3	3.8	0.8
赤 松	出生数 (人)	12	11	3	1	2	6	2
	出生率 (‰)	6.7	6.8	2.0	0.7	1.4	4.5	1.5
船 坂	出生数 (人)	8	6	3	4	5	3	4
	出生率 (‰)	4.2	3.4	1.9	2.6	3.3	2.0	2.7
計	出生数 (人)	91	70	42	40	41	64	35
	出生率 (‰)	5.3	4.4	2.9	2.8	2.9	4.6	2.6

エ 高齢者

(※10月末現在の数値)

地区名 \ 年		H22	27	R2	3	4	5	6	
上 郡	人 口 (人)	621	632	605	609	599	595	578	
	再 掲	独居者	86	95	107	105	103	106	93
		認知症	58	75(55)	81(48)	88(51)	89(47)	91(47)	89(50)
		寝たきり	17	25	39	46	49	55	55
高齢化率 (%)		34.9	38.3	40.2	40.9	40.8	41.3	41.6	
山野里	人 口 (人)	1,218	1,335	1,436	1,457	1,459	1,472	1,484	
	再 掲	独居者	132	130	206	208	199	199	199
		認知症	102	127(89)	170(105)	168(105)	153(88)	151(93)	167(101)
		寝たきり	21	46	85	82	88	79	84
高齢化率 (%)		23.7	27.0	30.2	30.9	31.4	31.9	33.0	
高 田	人 口 (人)	579	646	668	661	658	657	666	
	再 掲	独居者	47	53	75	69	75	77	70
		認知症	49	78(55)	82(42)	75(49)	81(47)	88(59)	84(63)
		寝たきり	22	30	49	42	46	41	31
高齢化率 (%)			38.9	46	46.5	47.1	48.1	49.8	
高田台	人 口 (人)	579	839	1,019	1,046	1,041	1,052	1,062	
	再 掲	独居者	60	84	111	112	111	110	126
		認知症	35	60(42)	73(51)	84(53)	74(52)	68(48)	77(51)
		寝たきり	8	22	30	40	31	31	33
高齢化率 (%)			31.3	42	43.5	44.0	44.5	45.9	
鞍 居	人 口 (人)	480	514	538	546	536	537	540	
	再 掲	独居者	48	59	73	73	63	63	69
		認知症	56	76(49)	60(38)	66(49)	66(44)	76(48)	63(44)
		寝たきり	10	33	27	21	28	35	23
高齢化率 (%)		26.6	32.3	39.1	40.2	40.6	40.6	42.3	
赤 松	人 口 (人)	551	595	629	631	639	631	626	
	再 掲	独居者	77	85	90	86	75	74	72
		認知症	55	69(46)	81(51)	75(53)	78(53)	76(52)	70(46)
		寝たきり	11	26	39	30	32	32	31
高齢化率 (%)		31.0	36.5	42.7	44.7	46.2	46.9	47.4	
船 坂	人 口 (人)	680	760	780	783	768	770	767	
	再 掲	独居者	76	96	99	100	88	85	98
		認知症	48	69(53)	109(76)	106(68)	101(61)	100(63)	97(68)
		寝たきり	16	24	42	48	50	47	34
高齢化率 (%)		35.4	43.3	48.7	50.1	49.8	51.3	52.5	
計	人 口 (人)	4,708	5,321	5,675	5,733	5,700	5,714	5,723	
	再 掲	独居者	526	602	761	753	714	714	727
		認知症	403	554(389)	656(411)	662(428)	642(392)	650(410)	647(423)
		寝たきり	105	206	311	309	324	320	291
高齢化率 (%)		27.6	33.4	38.9	39.9	40.3	40.7	42.1	

(注) 認知症高齢者は、平成21年度から「寝たきり高齢者」(日常生活自立度B・C)の人数も含み、認知症日常生活自立度区分ⅡBからⅡA以上に変更しているため人数が急増している。また平成25年度以降の()は「寝たきりでない高齢者」(日常生活自立度J・A)の認知症の人数である(独居人数は、令和6年6月現在の数値)

2 出生

(1) 母の年齢別出生数

(単位：人)

年齢 \ 年	H22	27	R2	3	4	5	6
19歳以下	2	2	0	0	0	0	1
20～24歳	15	10	10	3	4	6	3
25～29歳	31	20	8	12	6	15	5
30～34歳	29	23	13	9	17	18	10
35～39歳	10	14	10	15	11	17	16
40歳以上	3	1	1	1	3	8	0
総数	90	70	42	40	41	64	35

(2) 出生順位

(単位：人)

出生順位 \ 年	H22	27	R2	3	4	5	6
第1子	38	25	19	15	16	26	15
第2子	36	30	15	13	14	25	11
第3子	15	9	6	8	6	10	7
第4子	2	6	2	2	3	2	1
第5子以上	0	0	0	2	2	1	1
計	91	70	42	40	41	64	35

(3) 出生時体重

(単位：人)

出生時体重 \ 年	H22	27	R2	3	4	5	6
1,000g未満	0	2	0	0	0	0	0
1,000～1,500g未満	0	0	0	1	0	1	0
1,500～2,500g未満	5	8	2	6	4	7	1
2,500～3,000g未満	45	27	20	17	21	27	18
3,000～3,500g未満	36	28	17	13	15	23	12
3,500～4,000g未満	3	5	3	3	0	6	4
4,000～4,500g未満	0	0	0	0	0	0	0
4,500g以上	0	0	0	0	0	0	0
不明	2	0	0	0	1	0	0
計	91	70	42	40	41	64	35
2,500g未満再掲	5	10	2	7	4	8	1

1,000g未満	超低出生体重児
1,500g未満	極低出生体重児
2,500g未満	低出生体重児

3 死亡

(1) 年次別主要死因

(単位：人)

年	第1位		第2位		第3位		第4位		第5位	
	死因	数	死因	数	死因	数	死因	数	死因	数
H22	悪性新生物	66	心疾患	51	肺炎	35	脳血管疾患	18	腎不全	15
27	悪性新生物	56	心疾患	44	脳血管疾患	19	老衰	14	肺炎	13
R2	悪性新生物	52	心疾患	29	老衰	27	肺炎	16	脳血管疾患 不慮の事故	8
3	悪性新生物	49	心疾患	31	脳血管疾患	19	老衰	18	肺炎	13
4	悪性新生物	60	心疾患	29	老衰	24	脳血管疾患	15	不慮の事故	12
5	悪性新生物	44	心疾患	43	脳血管疾患	22	老衰	18	肺炎	15
6	悪性新生物	54	心疾患	45	肺炎	23	老衰	20	脳血管疾患	16

(2) 性別死因別死亡数

(単位：人)

性別	男								女								計							
	H22	27	R2	3	4	5	6	H22	27	R2	3	4	5	6	H22	27	R2	3	4	5	6			
疾病名\年																								
悪性新生物	40	34	32	21	33	26	33	26	22	20	28	27	18	21	66	56	52	49	60	44	54			
脳血管疾患	8	7	3	7	10	7	4	10	12	5	12	5	15	12	18	19	8	19	15	22	16			
心疾患	24	24	14	12	9	15	29	27	20	15	19	20	28	16	51	44	29	31	29	43	45			
肺炎	15	6	9	4	3	5	9	20	7	7	9	4	10	14	35	13	16	13	7	15	23			
不慮の事故	2	6	4	4	6	4	1	4	1	4	4	6	3	2	6	7	8	8	12	7	3			
自殺	2	2	0	1	3	2	1	2	0	1	0	0	0	0	4	2	1	1	3	2	1			
老衰	1	4	6	6	11	5	5	9	10	21	12	13	13	15	10	14	27	18	24	18	20			
肝疾患	0	0	2	2	3	1	2	3	1	0	0	0	0	0	3	1	2	2	3	1	2			
腎不全	5	5	2	3	6	1	4	10	7	4	6	3	2	2	15	12	6	9	9	3	6			
糖尿病	2	0	0	0	4	3	0	1	2	0	0	1	0	1	3	2	0	0	5	3	1			
その他	19	32	22	40	47	44	31	14	24	20	25	27	34	34	33	56	42	65	74	78	65			
合計	118	120	94	100	135	113	119	126	106	97	115	106	123	117	244	226	191	215	241	236	236			

(3) 年齢別死亡数

(単位：人)

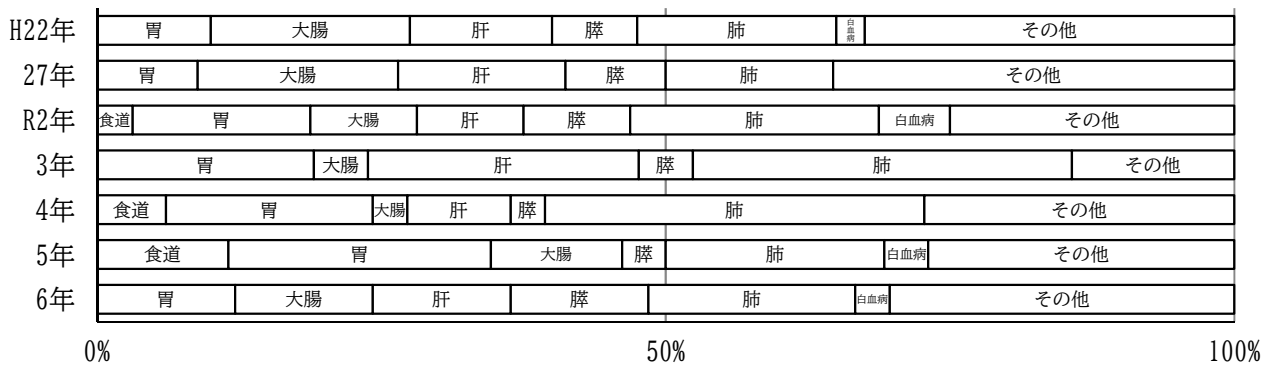
年齢(歳)	5未満	5~9	10~19	20~29	30~39	40~49	50~59	60~69	70~79	80以上	合計
男	0	0	2	0	0	0	5	16	34	62	119
女	0	0	0	0	1	1	2	4	17	92	117
合計	0	0	2	0	1	1	7	20	51	154	236

(4) 悪性新生物部位別死亡数年次推移

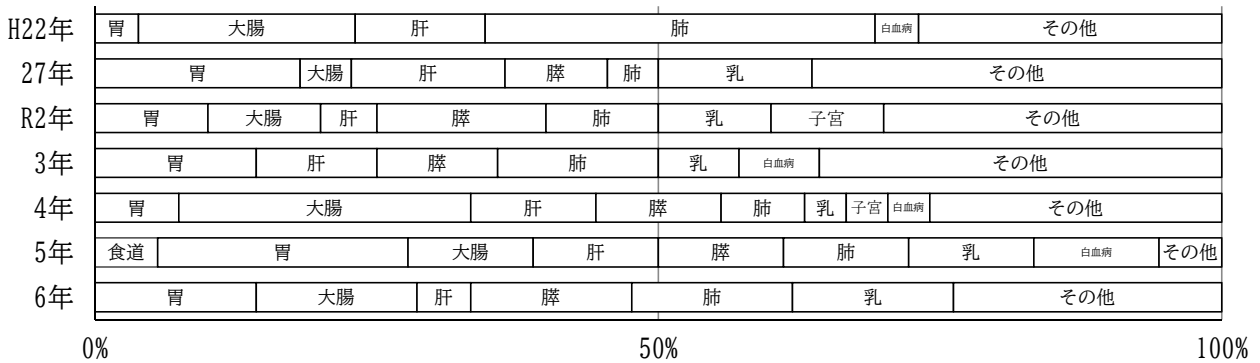
(単位：人)

性別	男							女							計							
	部位\年	H22	27	R2	3	4	5	6	H22	27	R2	3	4	5	6	H22	27	R2	3	4	5	6
食道			1		2	3								1				1		2	4	
胃	4	3	5	4	6	6	4	1	4	2	4	2	4	3	5	7	7	8	8	10	7	
大腸	7	6	3	1	1	3	4	5	1	2		7	2	3	12	7	5	1	8	5	7	
肝臓	5	5	3	5	3		4	3	3	1	3	3	2	1	8	8	4	8	6	2	5	
すい臓	3	3	3	1	1	1	4		2	3	3	3	2	3	3	5	6	4	4	3	7	
肺	7	5	7	7	11	5	6	9	1	2	4	2	2	3	16	6	9	11	13	7	9	
乳房									3	2	2	1	2	3		3	2	2	1	2	3	
子宮										2		1					2		1			
白血病	1		2			1	1	1			2	1	2		2		2	2	1	3	1	
その他	13	12	8	3	9	7	10	7	8	6	10	7	1	5	20	20	14	13	16	8	15	
計	40	34	32	21	33	26	33	26	22	20	28	27	18	21	66	56	52	49	60	44	54	

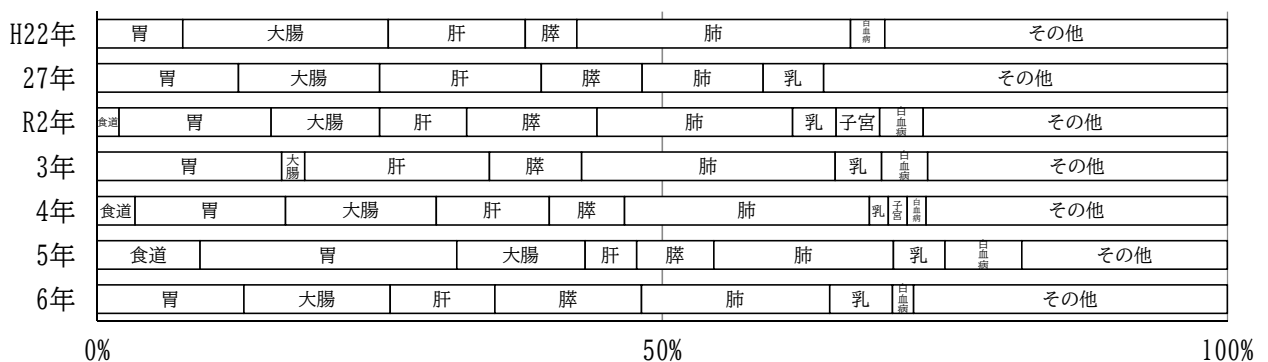
男



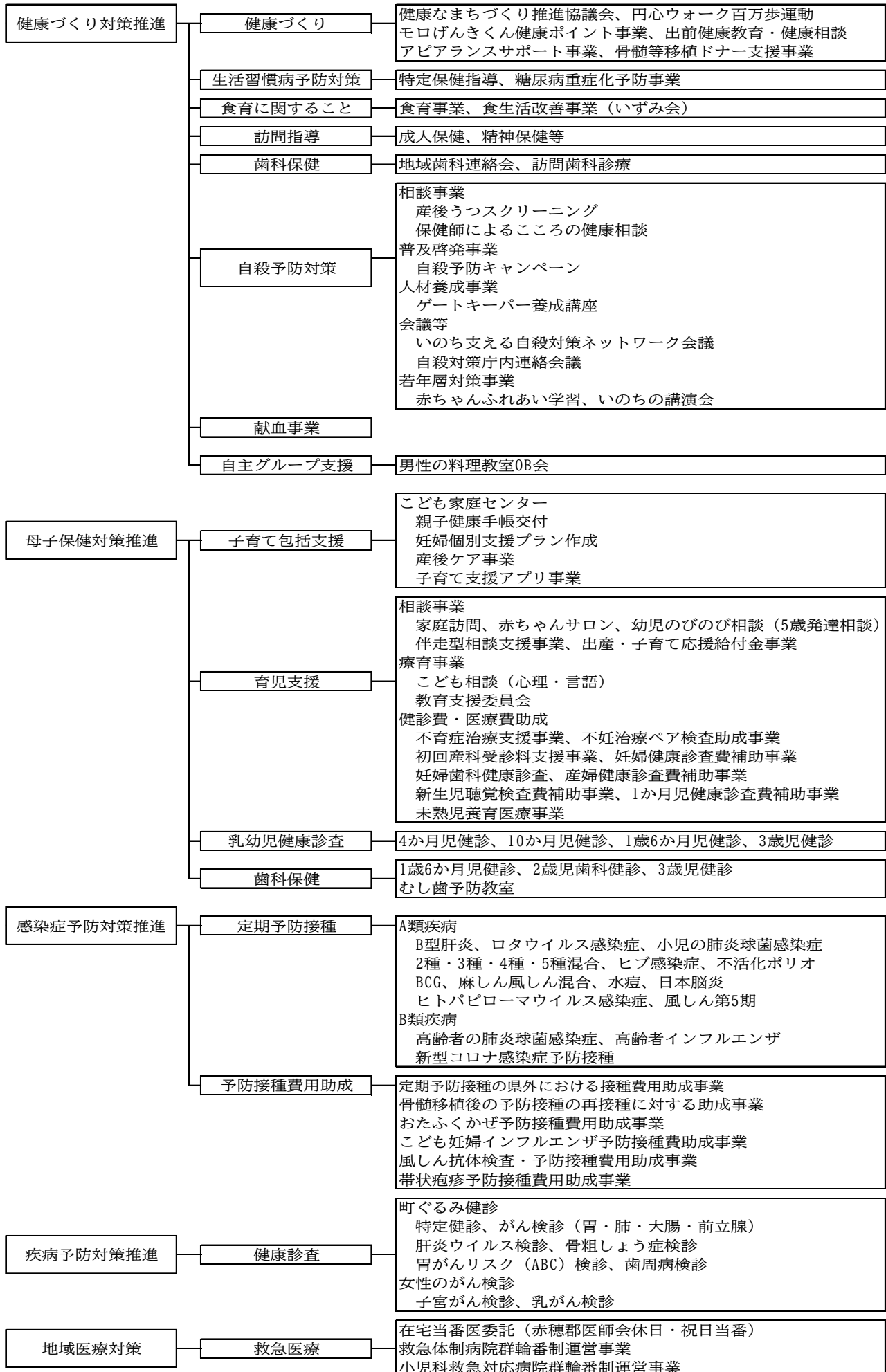
女



計



第2章 事業体系図



第3章 保健事業内容

1 健康づくり対策推進

(1) 健康づくり

ア 健康なまちづくり推進協議会 [平成 28 年 3 月設置]

目 的：町民一人ひとりが健康に対する関心を高め、健康づくりを通して人や地域の繋がりを深め、笑顔あふれる元気なまちづくりを目指す

内 容：上郡町健康増進計画・第 2 次食育推進計画および上郡町のち支える自殺対策推進計画の進捗状況報告と、上郡町第 2 次健康増進計画・第 3 次食育推進計画・第 2 次自殺対策推進計画策定に向けての協議を行う

イ 円心ウォーク百万歩運動 [平成 26 年 7 月より実施]

目 的：運動の習慣をつけるために気軽に始めることができるウォーキングを奨励することにより、町民の健康意識の向上と健康の増進を図る

内 容：「貯筋手帳」に毎日の歩数を記録し、定められた歩数達成ごとに健康ポイントを進呈
(単位：人)

年 度	R2	3	4	5	6
登録者 (10 万歩達成)	17	12	24	6	13
100 万歩達成	7	12	9	11	4
200 万歩達成	6	13	6	8	10
300 万歩達成	5	7	6	7	7
500 万歩達成	11	6	6	1	5
700 万歩達成	14	6	6	2	1
900 万歩達成	15	9	4	5	1
1000 万歩達成	15	15	7	6	2

ウ モロげんきくん健康ポイント事業 [平成 27 年 10 月より実施]

目 的：健康増進事業等の利用者にポイントを付与することにより、町民の健康意識の向上と健康の増進を図る

内 容：町が実施する健康事業や町内の団体等が実施する健康事業に参加するとポイントを付与し、100 ポイント達成者には、「定住応援券」(商品券 1,000 円分)を進呈

(単位：人・枚)

年 度	R2	3	4	5	6
新規参加者数	281	163	141	128	156
定住応援券発行枚数	970	1,016	1,122	1,154	1,113

エ 出前健康教育・健康相談

対 象 者：町民

内 容：健康に関する講話、血管年齢測定、保健指導、栄養指導 等

健康教育 (単位：回・人)

年 度	R2	3	4	5	6
回 数	1	2	0	3	4
人 数	15	48	0	65	108

健康相談 (単位：回・人)

年 度	R2	3	4	5	6
回 数	0	0	5	3	3
人 数	0	0	84	17	84

※新型コロナウイルス感染症の影響で、R2～4 年度については積極的な事業周知は行っていない

オ アピランスサポート事業 [令和3年度より実施]

目的：がん治療による外見変貌を補完する補正具の購入費用を助成することにより、がん患者の心理的負担を軽減するとともに、就労等社会参加を促進し、療養生活の質の維持向上を図る

対象者：町民

内容：医療用ウィッグと乳房補正具の購入費用を助成

上限は、医療用ウィッグ50,000円、乳房補正具は補正下着10,000円、人工乳房50,000円

(単位：人)

年度	R3	4	5	6
件数	3	2	1	2

カ 骨髄等移植ドナー支援事業 [令和3年度より実施]

目的：骨髄等の提供者に対して骨髄等移植ドナー支援事業助成金を交付することにより、骨髄等の移植及び骨髄等ドナーの希望者の登録を推進する

対象者：町民

内容：骨髄等の提供に係る通院、入院の日数の他、骨髄バンク又は医療機関が必要と認める日数の総数を2万円に乗じた金額を助成

上限は1回の骨髄等の提供につき10日間とする

※実績なし

(2) 生活習慣病予防対策

ア 特定保健指導 [平成20年度より実施]

目的：健診結果を通して現在の体の状態を理解し、自らの生活習慣を振り返りながら改善に向けて行動目標を設定できるよう支援する

対象者：40～74歳の上郡町国民健康保険加入者で、健診にて特定保健指導基準に該当した者

内容：初回面接（個別指導）、継続的支援（個別指導）、最終評価（個別指導・電話）

スタッフ：保健師、管理栄養士、栄養士

*令和6年度実績

(単位：人)

	対象者数	実施者数	実施率
動機づけ支援	50	29	55.4%
積極的支援	6	2	

*動機づけ支援 対象者と実施率の推移

(単位：人)

年度	R2	3	4	5	6
対象者	55	49	52	39	50
実施率	78.2%	81.6%	46.2%	46.2%	58.0%

*積極的支援 対象者と実施率の推移

(単位：人)

年度	R2	3	4	5	6
対象者	16	9	10	6	6
実施率	25.0%	0.0%	20.0%	0.0%	33.3%

※上記いずれも健康係実施分のみ（国保から委託している業者実施分は含まず）

イ 糖尿病重症化予防事業 [平成 26 年度より実施]

目 的：糖尿病の重症化を予防し、個人の QOL の維持及び医療費の削減に努める
 ※平成 26 年度～令和元年度までは教室形式で実施。令和 2 年度以降は個別指導形式で実施。
 ※令和 3 年度より業者委託

(ア) 健康支援プログラム

対 象 者：74 歳以下で HbA1c6.5 以上かつ eGFR60 未満の医療受診者
 内 容：医療機関と連携した個別指導

(イ) 受診勧奨・保健指導

対 象 者：HbA1c6.5 以上または eGFR50 未満の医療未受診者・治療中断者
 内 容：訪問による受診勧奨・個別指導

(ウ) 実態把握事業

対 象 者：74 歳以下で高血圧かつ慢性腎臓病の医療受診者
 内 容：訪問による生活実態の把握・個別指導

(単位：人)

	対象者	実施者
(ア) 健康支援プログラム	23	7
(イ) 受診勧奨・保健指導	24	17
(ウ) 実態把握	45	33

(3) 食育に関すること

ア 食育事業

平成 22 年度に「上郡町食育推進計画」を策定し、平成 23 年度から計画を基にして“町民一人一人が食育で心、体、和を育てます”を理念に町民が心身ともに健康で豊かな人間性を備えた人づくりがなされ、元気な地域の和を育てるために食育事業を推進している

分 野	内 容	詳 細
子育て期	個別栄養指導	妊婦：親子手帳交付時、乳幼児：健診時
	離乳食指導	赤ちゃんサロンにて講話、離乳食試食展示
	減塩指導	3 歳児健診にて尿中塩分量測定をし減塩指導を実施 ※令和 2 年度より実施
	園児集団指導	むし歯予防教室にて「早寝・早起き・朝ご飯」について指導
成人期	個別栄養指導	特定保健指導
高齢期	集団・個別栄養指導	出前健康教育・健康相談の実施
	関係機関との連携	地域ケア個別会議への参加

イ 食生活改善事業 (いずみ会) [昭和 47 年 7 月結成]

いずみ会は、「私たちの健康は、私たちの手で」を合言葉に、地域で食育・食生活改善を中心とした食生活から健康づくりのための実践活動をしている (各地区の 7 グループで構成)

(ア) 保健センター事業参加

(単位：回)

事業名	実施回数
赤ちゃんサロン	6
町ぐるみ健診	10

(イ) 健康づくり食生活改善実践活動

(単位：回・人)

事業名	実施回数	参加者数
食事のマナー・食への感謝に関する料理講習会	3	74
適正体重・メタボリックシンドロームに関する料理講習会	11	136
減塩の実践・野菜摂取に関する料理講習会	11	134
特産品、伝統料理の料理講習会	9	135

(ウ) 食育推進事業

(単位：回・人)

事業名	実施回数	参加者数
町内イベントでの食育推進	1	25
幼児と子育て世代への食育	4	85
小・中・高校での食育	4	151
高齢世代への食育	2	43

(4) 訪問指導

(単位：件)

年度	成人					成人合計	母子								母子合計	全訪問数	全訪問数からの再掲			
	精神保健	生活習慣病	心身障害者	難病	その他の成人		妊婦	産婦	未熟児	新生児	乳児	幼児	心身障害児	その他の母子			65歳以上	児童虐待	ひきこもり	自殺関連
R2	5	11	1	0	4	21	0	60	4	28	30	5	0	4	131	152	11	0	1	0
3	7	5	2	0	14	28	1	45	5	18	22	9	1	5	106	134	7	7	4	0
4	12	3	0	0	1	16	1	55	6	24	26	7	0	6	125	141	3	0	7	2
5	15	11	2	0	2	30	0	66	8	26	34	4	1	11	150	180	5	5	12	0
6	11	9	3	0	27	50	3	65	0	27	37	12	13	7	164	214	7	3	4	0

(5) 歯科保健

ア 地域歯科連絡会

目的：生涯を通じて自分の歯で楽しい食生活を送ることができるよう、地域歯科保健を統合的に推進するため町内関係者で、情報交換を行うとともに、ライフステージごとの歯の健康づくりについての課題を検討する

実施回数：年1回

内容：歯科保健に関する事業報告、課題検討、意見交換

出席者：歯科医師、兵庫県健康増進課（歯科衛生士）、養護教諭代表、園長代表、介護支援専門員代表、地域包括支援センター、健康福祉課健康係

イ 訪問歯科診療 [平成15年11月より実施]

対象者：寝たきり高齢者・身体障害者等で、歯科医院に行くことが極めて困難な者

内容：対象者の自宅における、町内歯科医による歯科治療

(単位：人)

年度	R2	3	4	5	6
実人数	13	29	40	34	38
延人数	44	131	240	196	164

(6) 自殺予防対策

ア 相談事業

(ア) 産後うつスクリーニング[平成 23 年 1 月より実施]

- 目的：産後うつ病の疑いのある人を早期に発見し、適切な治療や支援につなげる
 内容：新生児訪問の際に「エジンバラ産後うつ質問票」を用いて産後うつスクリーニングを実施
 スクリーニングの結果、支援が必要と判断された産婦に対しては、家庭訪問などで継続的に支援する

<実施者と要支援者の年次推移>

(単位：人)

年 度	R2	3	4	5	6
実施者	40	34	50	47	34
9 点以上※	0	3	1	2	2
要フォロー	0	3	2	1	2
要フォロー割合	0.0%	8.8%	4.0%	2.1%	5.9%

※9 点以上を産後うつの疑いとしてスクリーニング

(イ) 保健師によるこころの健康相談

- 実施回数：随時
 方 法：電話、面接等
 スタッフ：保健師

(単位：人)

年 度	R2	3	4	5	6
延人数	21	36	23	29	29

イ 普及啓発事業

- 対象者：一般
 内 容：自殺予防週間・自殺対策強化月間に広報紙・ホームページ等による普及啓発
 相談窓口周知チラシ作成・配布
 普及啓発グッズ(県作成)の配布

ウ 人材養成事業（ゲートキーパー養成講座）[平成 23 年度より実施]

- 目的：参加者がゲートキーパーとしての知識と対応方法を習得することで、自殺予防を図る
 (単位：人)

内 容	対象者	参加人数
ゲートキーパー養成講座 「話の聴き方ポイント講座」	町民、議会議員、職員等	29
ゲートキーパー養成講座 「つながりの中に身を置いて生きる」	民生委員、協力委員	118

エ 会議等

(単位：人)

内 容	出席者
自殺対策庁内連絡会議[平成 29 年度より実施]	17
いのち支える自殺対策ネットワーク会議[平成 30 年度より実施]	13

オ 若年層対策事業（赤ちゃんふれあい学習[平成5年度より実施]・いのちの講演会）

目 的：核家族化・少子化により乳児と触れ合う機会が少なくなった思春期の子どもたちが、生命の尊さや性の尊重、子どもの成長を見守る親の喜び・責任、男女ともに協力し家庭を築いていくことを学ぶ

(単位：人)

内 容	対象者	参加人数
赤ちゃんふれあい学習 ・赤ちゃんや幼児とのふれあい体験 ・性教育（思春期、妊娠出産、性感染症、自殺予防等） ・妊婦体験、赤ちゃん人形を使ったお世話体験 ・相談窓口周知チラシの配布	上郡中学校2年生 (チラシ配布は全校生)	102
いのちの講演会 講演：命の参観日～人がつながる物語～ 講師：シンガーソングライター・ホストマザー 玉城 ちはる 氏	上郡中学校全生徒	291

(7) 献血事業

(単位：回・人)

年度	実施	実施回数	受付者	採血者数		
				200ml	400ml	合計
R2	町計画	3	116	2	104	106
	町計画外	7	186	4	161	165
3	町計画	2	72	3	64	67
	町計画外	7	167	13	141	154
4	町計画	3	87	2	77	79
	町計画外	7	159	7	130	137
5	町計画	3	95	2	88	90
	町計画外	6	184	10	154	164
6	町計画	3	114	1	98	99
	町計画外	7	201	9	165	174

(8) 自主グループ支援

ア 男性の料理教室0B会（K・M・Cセブンティーンズ）[平成28年度より実施]

目 的：食から健康を学び、食事作りへの参加を推進するとともに相互学習による向上をはかる

対 象 者：一般町民 男性

内 容：調理実習、講話 等

スタッフ：管理栄養士・いずみ会

(単位：回・人)

年度	実施回数	対象者	延人数
R2	5	17	64
3	6	17	75
4	6	15	58
5	9	17	95
6	12	17	112

2 母子保健対策推進

(1) 子育て包括支援

上郡町こども家庭センター [令和6年4月設置]

ア 親子健康手帳交付

(単位：冊)

年 度	R2	3	4	5	6
交付数	42	43	64	34	38

イ 妊婦個別支援プラン作成[平成28年度より実施]

内 容：継続支援が必要な妊婦に対して支援プランを作成する

(単位：件)

年 度	R2	3	4	5	6
件 数	15	16	27	12	16

ウ 産後ケア事業 [平成29年度より実施]

目 的：育児不安の解消を図り、産後も安心して子育てができる支援体制を確保する

対 象 者：産後1年未満の母親と乳児で、利用を希望する者

内 容：産婦及び乳児のケア、育児に関する相談指導を実施する

(単位：件)

年 度		R2	3	4	5	6
宿泊型	利用人数	-	0	1	1	1
	利用日数	-	0	4	3	3
通所型	利用人数	-	-	-	3	6
	利用日数	-	-	-	6	20
訪問型	利用人数	8	2	6	8	7
	利用日数	12	2	12	12	11

エ 子育て支援アプリ事業 [令和3年度より実施]

目 的：子育て世代に必要な情報を効率的かつ効果的に伝達し、手軽に一元的な情報収集ができるよう子育て支援をおこなう また予防接種スケジュール機能により、受け忘れ防止、保護者の負担軽減につなげる

名 称	かみごおり子育て Navi
主な機能	<ul style="list-style-type: none"> ・ 地域の子育て情報や乳幼児健診のお知らせ等の一元的な配信 ・ 予防接種スケジュール管理 ・ 妊娠期から子育て期の健診結果や成長の記録 ・ 多言語化機能 ・ 妊娠8か月アンケート 令和5年7月から開始 ・ 予約フォーム 令和5年11月から開始 (親子健康手帳交付、赤ちゃんサロン、子育て相談)
掲載内容	地域の子育て情報、子育てに関連する事業・手当・助成、子育て関連の施設、子育てガイドブック、保護者の健康づくり、離乳食サポート、町内の医療機関一覧

アプリの利用新規登録者数 (単位：人)

年度	R3	4	5	6
新規登録者数	119	55	49	37

※令和3年6月1日運用開始

予約フォームの利用延人数 (※令和5年11月より開始) (単位：人)

年度	親子健康手帳発行	赤ちゃんサロン	子育て相談
R5	3	6	0
6	13	57	1

※アプリからの申込のみ(電話等で受付している申込については含まず)

(2) 育児支援

ア 相談事業

(ア) 家庭訪問 (単位：人)

年度	R2	3	4	5	6
妊産婦	60	46	56	66	68
新生児	28	18	24	26	27
乳幼児	35	31	33	38	49
未熟児	4	5	6	8	0
その他の母子	4	5	6	11	7

(イ) 赤ちゃんサロン [平成14年度より実施]

目的：保護者の交流の場の提供

対象者：0歳児とその保護者

内容：離乳食指導、児とのふれあい遊び、絵本の読み聞かせ、座談会等

スタッフ：保健師、管理栄養士、保育士、図書館司書、いずみ会

(単位：回・人)

年度	R2	3	4	5	6
実施回数	5	4	3	6	6
実参加者数	21	17	11	39	34
延参加者数	38	30	20	79	82

(ウ) 幼児のびのび相談 (5歳発達相談) [平成26年度より実施]

目的：子どもの発達上の課題に対して保護者と園が共有し、適切な支援を行うことにより、子どもが自己肯定感を失わずに能力を発揮できるように環境を整える

対象者：4歳児(年中) 5歳児(年長)

内容：4歳児：質問票の配布及び回収、巡回相談、個別相談、事後フォロー

5歳児：巡回相談、事後フォロー

スタッフ：心理士、保健師、教育委員会職員

(単位：人)

年度	R2	3	4	5	6
4歳児	66	83	63	64	47
個別相談対象児	6	19	5	14	13
5歳児	-	-	-	65	62

(エ) 伴走型相談支援事業 [令和4年度より実施]

目的：妊娠期から出産・子育てまで一貫して相談に応じ、必要な支援につなぐ

対象者：全ての妊婦及び主に0歳から2歳の乳幼児を養育する子育て世帯

内容：妊娠届出時、妊娠8か月頃、出生届出時のアンケートの回答や面談等を通して育児に関する相談指導を実施する。面談等の実施後も、緩やかな伴走型支援として、妊婦や子育て世帯に対して随時相談等を継続的に実施する

妊娠8か月アンケートについて

(単位：人)

年度	R4	5	6
アンケート対象者	27	45	30
アンケート回答	27	39	15
面談実施	1	5	4

※令和4年度については事業開始日以降の人数

※アンケート未回答者には電話等で妊娠状況を確認

(オ) 出産・子育て応援給付金事業 [令和4年度より実施]

目的：妊娠の届出や出生の届出を行った妊婦・子育て世帯等に対し、出産・子育て応援給付金を支給する

	出産応援給付金	子育て応援給付金
対象者	妊娠届出をした妊婦	出生した児童を養育する者
給付金	妊娠1回につき現金5万円	対象児童1人につき現金5万円

(単位：人)

年度	R4	5	6
出産応援給付金	88	35	38
子育て応援給付金	45	55	36

※令和4年度については遡及支給対象者の人数を含む

イ 療育事業

(ア) こども相談（心理・言語） [平成19年度より実施]

目的：子どもの発達段階を確認し、子どもの特性に合わせた関わりができる

対象者：発達で気になること、心配なことがある児と保護者

内容：子どもの発達や心理、言語面等についての専門家による相談

スタッフ：保健師、心理士、言語聴覚士

*心理相談

(単位：日・人)

年度	実施日数	相談人数	個別相談	再掲			巡回相談
				相談のみ	K式発達検査	WISCIV	
R2	18	27	27	1	7	25	7
3	18	27	27	0	8	19	0
4	17	25	25	1	7	17	0
5	17	35	35	5	17	11	0
6	17	33	33	6	14	13	0

* 言語相談

(単位：日・人)

年 度	R2	3	4	5	6
実施日数	12	12	12	12	12
相談延人数	55	61	57	60	58

(イ) 教育支援委員会 [平成 28 年度より実施]

教育委員会所管「心身障害児就学指導委員会」と健康福祉課所管「発達障害児支援連絡会」を共催とし、連携を強化

目 的：障害または発達に課題のある児童生徒及び幼児に、適切な就学指導及び教育的支援を行う

委 員：医師、学校関係、就学前施設関係、教育委員会、健康福祉課 等

	内 容
第 1 回	令和 5 年度活動報告・令和 6 年度活動計画 昨年度ケース会議の情報共有、研修
第 2 回	グループ討議
第 3 回	判定会議
第 4 回	ケース会議 (4 回)

ウ 健診費・医療費助成

(ア) 不育症治療支援事業 [平成 28 年 4 月より実施]

対 象 者：不育症の検査及び治療を受けた夫婦

内 容：医療保険が適用されない医療費の一部を助成

※実績なし

(イ) 不妊治療ペア検査助成事業 [令和 5 年 4 月より実施]

対 象 者：不妊症に係る検査をそろって受けた夫婦

内 容：医療保険が適用されない医療費の一部を助成

(単位：件)

年 度	R5	6
件 数	0	2

(ウ) 初回産科受診料支援事業 [令和 5 年 8 月より実施]

対 象 者：①市販の妊娠検査薬で陽性を確認した者

②町内に住所を有する者

③生活保護法の規定による被保護世帯、もしくは町民税非課税世帯に属する者

内 容：妊娠の判定等に必要な検査、診察に係る費用を助成

上限は 1 回分 1 万円

※実績なし

(エ) 妊婦健康診査費補助事業 [平成 18 年 7 月より実施]

対 象 者：町内に住所を有する妊婦

内 容：妊婦健康診査の費用を一部助成（5,000 円券 14 枚、1,000 円券 50 枚）

※多胎児は 5,000 円券を 5 枚追加

※5,000 円券は、1 回の健康診査につき 1 枚使用可

(単位：件)

年 度	R2	3	4	5	6
実件数	69	69	90	71	58
延件数	467	519	673	512	414

(オ) 妊婦歯科健康診査 [平成 28 年度より実施]

対 象 者：町内に住所を有する妊婦

内 容：町内の歯科医院での歯科健康診査にかかる費用の助成。上限を 3,000 円とし、1 回の妊娠につき 1 回まで

(単位：件)

年 度	R2	3	4	5	6
件 数	8	12	15	15	11

(カ) 産婦健康診査費補助事業 [平成 29 年度より実施]

対 象 者：町内に住所を有する産婦

内 容：上限を 5,000 円とし、2 回まで（1,000 円券 4 枚、500 円券 2 枚 組み合わせ自由）

(単位：件)

年 度	R2	3	4	5	6
実件数	43	39	50	53	36
延件数	62	57	68	71	52

(キ) 新生児聴覚検査費補助事業 [平成 29 年度より実施]

対 象 者：町内に住所を有する新生児の保護者

内 容：新生児聴覚検査費用助成（上限 8,000 円）

(単位：件)

年 度	R2	3	4	5	6
件 数	42	41	51	45	37

(ク) 1 か月児健康診査補助事業 [令和 6 年度より実施]

対 象 者：町内に住所を有する 1 か月児の保護者

内 容：1 か月児健康診査費用助成（上限 6,000 円）

※R7.1.1～ 上限 6,000 円 それ以前は上限 4,000 円

(単位：件)

年 度	R6
件 数	34

(ケ) 未熟児養育医療事業 [平成 25 年度より実施]

対 象 者：母子保健法第 6 条第 6 項に規定する未熟児

内 容：入院養育費を給付

(単位：人・件・日)

年 度	R2	3	4	5	6
給付実人数	2	1	0	2	1
給付延件数	3	1	0	2	2
給付延日数	62	24	0	123	61

(3) 乳幼児健康診査

ア 4 か月児健診

対 象 者：4～5 か月児

実施回数：年 6 回

内 容：小児科医による診察、身体計測、問診、保健相談、栄養相談、歯科相談

スタッフ：小児科医、保健師、管理栄養士、栄養士、歯科衛生士、看護師、事務職員

〈内科健康診査結果〉

(単位：人)

年度	対象 人数	受診 人数	受診率	健 診 結 果					
				異常 なし	異常あり 異常率	異常あり内訳			
						要観察	要精密	要医療	既医療
R2	46	45	97.8%	35	10 22.2%	2	1	2	5
3	38	37	97.4%	25	12 32.4%	4	2	2	4
4	42	40	95.2%	34	6 15.0%	4	1	0	1
5	64	63	98.4%	55	8 12.7%	6	0	0	2
6	34	34	100.0%	31	3 8.8%	0	0	0	3

イ 10 か月児健診

対 象 者：10～11 か月児

実施回数：年 6 回

内 容：小児科医による診察、身体計測、問診、保健相談、栄養相談、歯科相談

スタッフ：小児科医、保健師、管理栄養士、栄養士、歯科衛生士、看護師、事務職員

〈内科健康診査結果〉

(単位：人)

年度	対象 人数	受診 人数	受診率	健 診 結 果					
				異常 なし	異常あり 異常率	異常あり内訳			
						要観察	要精密	要医療	既医療
R2	25	26	104.0%	21	5 19.2%	1	3	0	1
3	41	40	97.6%	32	8 20.0%	3	1	0	4
4	46	43	93.5%	36	7 16.3%	1	0	1	5
5	63	60	95.2%	56	4 6.7%	3	0	0	1
6	47	46	97.9%	39	7 15.2%	5	0	0	2

ウ 1歳6か月児健診[令和元年度より1歳6か月児健診と3歳児健診を合同実施]

対象者：1歳6か月児～1歳7か月児

実施回数：年6回

内容：内科医による診察、歯科医による診察、身体計測、問診、保健相談、栄養相談、歯科相談

スタッフ：内科医師、歯科医師、保健師、管理栄養士、栄養士、歯科衛生士、看護師、事務職員

〈内科健康診査結果〉

(単位：人)

年度	対象人数	受診人数	受診率	健診結果						
				異常なし	異常あり 異常率	異常あり内訳(重複あり)				
						区分	要観察	要精密	要医療	既医療
R2	55	54	98.2%	40	14	精神	6	0	0	0
					25.9%	身体	6	0	0	3
3	27	27	100.0%	21	6	精神	2	0	0	0
					22.2%	身体	2	0	0	3
4	46	42	91.3%	38	4	精神	1	0	0	0
					9.5%	身体	2	1	0	0
5	45	44	97.8%	32	12	精神	7	0	0	0
					27.3%	身体	3	1	0	1
6	62	62	100.0%	41	21	精神	15	0	0	1
					33.9%	身体	7	0	0	0

〈歯科健康診査結果〉

(単位：人)

年度	受診人数	受診結果				むし歯の数(本)		軟組織異常	不正咬合	う歯有病率
		O型	A型	B型	C型	総数	1人あたりの本数			
R2	54	54	0	0	0	0	0	3	2	0.0%
3	27	26	1	0	0	1	1	2	0	3.7%
4	42	42	0	0	0	0	0	3	2	0.0%
5	44	43	1	0	0	4	4	4	4	2.3%
6	62	62	0	0	0	0	0	1	4	0%

エ 2歳児歯科健診 [フッ素塗布は平成28年度より実施 令和4年度より1歳6か月児健診、3歳児健診と合同実施]

対象者：2歳5か月児～2歳7か月児

実施回数：年6回

内容：歯科医による診察、身体計測、問診、保健相談、栄養相談、歯科相談、フッ素塗布

スタッフ：歯科医師、保健師、管理栄養士、栄養士、歯科衛生士、看護師、事務職員

〈歯科健康診査結果〉

(単位：人)

年度	対象人数	受診人数	受診率	受診結果				むし歯の数(本)		軟組織異常	不正咬合	う歯有病率
				O型	A型	B型	C型	総数	1人あたりの本数			
R2	31	30	96.8%	30	0	0	0	0	0.0	0	7	0.0%
3	58	55	94.8%	54	1	0	0	2	2.0	2	8	1.8%
4	35	30	85.7%	30	0	0	0	0	0.0	1	4	0.0%
5	50	46	92.0%	43	2	0	1	14	4.7	1	6	6.5%
6	45	42	93.3%	40	1	1	0	8	4	0	5	4.8%

オ 3歳児健診[令和元年度より1歳6か月児健診と3歳児健診を合同実施 フッ素塗布は令和4年度より実施]

対象者：3歳6か月児～3歳7か月児

実施回数：年6回

内容：内科医による診察、歯科医による診察、視聴覚検査、尿蛋白検査、尿中塩分量測定、
身体計測、問診、保健相談、栄養相談、歯科相談、フッ素塗布

スタッフ：内科医師、歯科医師、保健師、管理栄養士、栄養士、歯科衛生士、看護師、事務職員

〈内科健康診査結果〉

(単位：人)

年度	対象人数	受診人数	受診率	健 診 結 果						
				異常なし	異常あり 異常率	異常あり内訳(重複あり)				
						区分	要観察	要精密	要医療	既医療
R2	75	73	97.3%	55	18	精神	10	0	0	1
					24.7%	身体	3	1	1	3
3	52	48	92.3%	38	10	精神	4	0	0	0
					20.8%	身体	3	2	0	1
4	66	65	98.5%	49	16	精神	8	0	0	1
					24.6%	身体	3	4	0	2
5	32	29	90.6%	20	9	精神	3	0	0	1
					31.0%	身体	2	0	0	4
6	48	46	95.8%	31	15	精神	9	1	0	0
					48.4%	身体	1	5	0	2

〈歯科健康診査結果〉

(単位：人)

年度	受診人数	受診結果				むし歯の数(本)		軟組織異常	不正咬合	う歯有病率
		O型	A型	B型	C型	総数	1人あたりの本数			
R2	73	61	7	4	1	59	4.9	0	8	16.4%
3	47	41	5	1	0	16	2.7	0	5	12.8%
4	65	61	3	1	0	11	2.8	0	13	6.2%
5	29	27	1	0	1	9	4.5	0	4	6.9%
6	46	40	4	2	0	19	3.2	3	5	13.0%

〈むし歯の分類〉

O型：むし歯なし

A型：上前歯のみまたは、奥歯のみにむし歯のある者

B型：上前歯及び奥歯にむし歯のある者

C型：下前歯及び奥歯の全てにむし歯のある者

〈う歯有病率〉

【う歯の人数(A型+B型+C型)÷受診人数】×100

〈1人あたりのむし歯の本数〉

むし歯がある者の中で1人あたりどれくらいむし歯があるかを表している

〈屈折検査結果〉 令和4年度より実施

令和4年度からランドルト環による視力検査と屈折検査機器(スポットビジョンスクリーナー)を導入

(単位：人)

年度	対象人数	受診人数	受診率	健 診 結 果					
				異常なし	異常あり 異常率	異常あり内訳			
						要観察	要精密	要医療	既医療
R4	66	65	98.5%	61	4	0	4	0	0
					6.1%				
5	32	29	90.6%	29	0	0	0	0	0
					0%				
6	48	46	95.8%	42	4	0	4	0	0
					8.7%				

(4) 歯科保健

ア 歯科健診

1歳6か月児健診、2歳児歯科健診、3歳児健診において実施

※受診者等については、(3) 乳幼児健康診査の項を参照

イ むし歯予防教室 [平成10年度より実施 (小学校は平成28年度より実施)]

目的：歯の大切さを理解してもらい、むし歯予防に努める

対象者：認定こども園に通う4~5歳児とその保護者

内容：管理栄養士・歯科衛生士による話、歯垢染色、ブラッシング指導

スタッフ：保健師、看護師、歯科衛生士

(単位：人)

年度	保育所・幼稚園 認定こども園		
	実施回数	参加者	
		幼児	保護者
R2	5	98	
3	4	79	26
4	3	177	
5	3	111	15
6	3	84	12

※令和3年9月から、認定こども園3園となる

3 感染症予防対策推進

(1) 定期予防接種

ア A類疾病

(ア) B型肝炎 [平成28年10月より定期予防接種に追加]

対象者：生後2月から生後12月に至るまでの間にある者
※平成28年4月1日以後に生まれた者が対象

(単位：人)

年度	接種者数			
	1回目	2回目	3回目	合計(延)
R2	44	43	28	115
3	38	38	46	122
4	47	39	46	132
5	56	66	50	172
6	34	31	46	111

(イ) ロタウイルス感染症 [令和2年10月1日から定期予防接種に追加]

対象者：1価 生後6週0日後から24週0日後までの間にある者
5価 生後6週0日後から32週0日後までの間にある者
※令和2年8月1日以後に生まれた者が対象

(単位：人)

年度	予防接種名	接種者数			合計(延)
		1回目	2回目	3回目	
R2	1価	1	1		2
	5価	21	18	14	53
3	1価	1	1		2
	5価	38	37	39	114
4	1価	3	2		5
	5価	44	38	37	119
5	1価	0	1		1
	5価	56	65	62	183
6	1価	1	1		2
	5価	34	31	33	98

(ウ) 小児の肺炎球菌感染症 [平成25年度より定期予防接種に追加]

対象者：生後2月から生後60月に至るまでの間にある者

(単位：人)

年度	接種者数				
	1回目	2回目	3回目	追加	合計(延)
R2	44	42	40	34	160
3	39	39	41	41	160
4	47	40	40	47	174
5	56	66	63	51	236
6	35	32	35	52	154

- (エ) 2種・3種・4種・5種混合（ジフテリア・百日せき・破傷風・急性灰白髄炎（ポリオ）・ヒブ感染症）
 [平成24年11月1日より4種混合（ジフテリア・百日せき・破傷風・急性灰白髄炎（ポリオ）ワクチンが導入）
 [令和6年4月1日より5種混合（ジフテリア・百日せき・破傷風・急性灰白髄炎（ポリオ）・ヒブ感染症）ワクチンが導入]

対象者：1期 生後2月から生後90月に至るまでの間にある者
 2期 11歳以上13歳未満の者
 ※令和5年4月より、生後2月から開始となる

(単位：人)

年度	予防接種名	接種者数					合計(延)
		1期				2期	
		1回目	2回目	3回目	追加		
R2	4種混合	43	40	36	53		172
	2種混合	0	0	0	0	105	105
3	4種混合	38	41	41	30		150
	2種混合	0	0	0	0	89	89
4	4種混合	41	40	42	38		161
	2種混合	0	0	0	0	98	98
5	4種混合	66	68	65	47		246
	2種混合	0	0	0	0	74	74
6	5種混合	35	30	27	3		95
	4種混合	0	3	7	72		82
	2種混合	0	0	0	0	100	100

※3種混合は、平成28年度より接種者なし

- (オ) ヒブ感染症 [平成25年度より定期予防接種に追加]

対象者：生後2月から生後60月に至るまでの間にある者

(単位：人)

年度	接種者数				合計(延)
	1回目	2回目	3回目	追加	
R2	44	43	41	37	165
3	39	38	41	41	159
4	47	40	40	47	174
5	56	66	63	52	237
6	0	2	7	48	57

- (カ) 不活化ポリオ [平成24年9月1日から定期予防接種に追加]

対象者：生後3月から生後90月に至るまでの間にある者

※平成30年度より、接種者なし

(キ) BCG

対象者：1歳に至るまでの間にある者

(単位：人)

年度	接種者数
R2	37
3	41
4	42
5	59
6	38

(ク) 麻しん風しん混合

対象者：1期 生後12月から生後24月に至るまでの間にある者

2期 小学校就学前の1年間

(単位：人)

年度	1期			2期		
	対象者数	接種者数	接種率	対象者数	接種者数	接種率
R2	50	33	66.0%	85	82	96.5%
3	34	40	117.6%	65	58	89.2%
4	46	46	100.0%	83	81	97.6%
5	42	51	121.4%	66	62	93.9%
6	67	50	74.6%	60	57	95.0%

(ケ) 水痘 [平成26年10月より定期予防接種に追加]

対象者：生後12月から生後36月に至るまでの間にある者

※平成26年度は特例措置として生後36月から生後60月に至るまでの間にある者で未接種の者は1回接種

(単位：人)

年度	接種者数		
	1回目	追加	合計(延)
R2	32	24	86
3	40	27	67
4	48	35	83
5	52	44	96
6	50	66	116

(コ) 日本脳炎

対象者：1期 生後6月から生後90月に至るまでの間にある者

2期 9歳以上13歳未満の者

※平成23年度より平成7年4月2日から平成19年4月1日生まれの者は20歳未満まで公費負担

(単位：人)

年度	接種者数				
	1期			2期	合計(延)
	1回目	2回目	追加		
R2	80	76	93	151	400
3	48	51	60	78	237
4	46	42	62	139	289
5	36	37	47	112	232
6	53	53	33	108	247

※平成17年5月30日から平成21年5月30日まで副反応の問題があり積極的勧奨の差し控え

※平成21年6月より新ワクチン 接種再開

※平成22年4月より1期の積極的勧奨再開 8月27日2期にも使用可能

(サ) ヒトパピローマウイルス感染症 [平成25年4月より定期予防接種に追加]

対象者：小学6年生から高校1年生の女子

※令和4年度から3年間、平成9年4月2日生まれから高校2年生相当の女子は公費負担

(単位：人)

年度	接種者数			
	1回目	2回目	3回目	合計(延)
R2	61	56	35	152
3	43	52	58	153
4	63	66	65	194
5	55	42	37	134
6	94	83	70	247

※副反応の問題により平成25年6月より積極的勧奨の差し控え。令和4年度より積極的勧奨の再開

※令和5年4月より、9価ワクチン(シルガード9)が定期予防接種に追加

(シ) 風しん第5期 [定期予防接種に追加：平成31年2月1日～令和7年3月31日まで]

対象者：昭和37年4月2日～昭和54年4月1日生まれの男性

※令和元年度は昭和47年4月2日～昭和54年4月1日生まれの者、令和2年度は昭和

41年4月2日～昭和47年4月1日生まれの者、令和3年度は昭和37年4月2日～昭和

41年4月1日生まれの者にクーポン券を送付

※令和4年4月1日～令和7年3月31日まで期間延長となり、未実施者に対しクーポン

券を再送付

(単位：人)

年度	クーポン券		抗体検査			予防接種
	送付者	申請者	予防接種対象	予防接種非対象	合計	
R2	514	13	71	143	214	55
3	355	0	60	93	153	52
4	1,022		16	50	66	18
5	957		4	9	13	1
6	887		13	13	26	15

イ B類疾病

(ア) 高齢者の肺炎球菌感染症 [平成 26 年 10 月より定期予防接種に追加]

対象者：①当該年度において 65 歳の者

②60 歳以上 65 歳未満の者であって心臓・腎臓又は呼吸器の機能に自己の身の日常生活活動が極度に制限される程度の障害を有する者及びヒト免疫不全ウイルスにより免疫の機能に日常生活がほとんど不可能な程度の障害を有する者

※経過措置として、平成 26～30 年度は当該年度において 65 歳・70 歳・75 歳・80 歳・85 歳・90 歳・95 歳・100 歳になる者が対象（平成 26 年度は、100 歳以上の者も対象）

令和元～5 年度までの 5 年間、経過措置延長

※これまでに、23 価肺炎球菌莢膜ポリサッカライドワクチンを 1 回以上接種したものは、定期予防接種として接種することはできない

自己負担金：4,000 円（生活保護受給者は無料）

(単位：人)

年度	R2	3	4	5	6
対象者数	676	748	638	795	246
接種者数	182	203	129	150	27
接種率	26.9%	27.1%	20.2%	18.9%	11.0%
再掲	65 歳	227	246	196	251
	接種者数	104	104	59	87
	接種率	45.8%	42.3%	30.1%	34.7%

(イ) 高齢者インフルエンザ

対象者：①65 歳以上の者

②60 歳以上 65 歳未満の者であって心臓・腎臓又は呼吸器の機能に自己の身の日常生活活動が極度に制限される程度の障害を有する者及びヒト免疫不全ウイルスにより免疫の機能に日常生活がほとんど不可能な程度の障害を有する者

自己負担金：1,500 円（生活保護受給者は無料）

*平成 27 年度より 3 価から 4 価ワクチンへ 自己負担金 1,000 円から 1,500 円に変更

(単位：人)

年度	R2	3	4	5	6
対象者数	5,667	5,733	5,707	5,715	5,727
接種者数	3,898	3,348	3,329	3,265	3,037
接種率	68.8%	58.4%	58.3%	57.1%	53.0%

(ウ) 新型コロナウイルス感染症 [令和 6 年 4 月より B 類疾病となる]

対象者：①65 歳以上の者

②60 歳以上 65 歳未満の者であって心臓・腎臓又は呼吸器の機能に自己の身の日常生活活動が極度に制限される程度の障害を有する者及びヒト免疫不全ウイルスにより免疫の機能に日常生活がほとんど不可能な程度の障害を有する者

自己負担金：3,000 円（生活保護受給者は無料）

(単位：人)

年度	R6
対象者数	5,727
接種者数	1,036
接種率	18.1%

(2) 予防接種費用助成

ア 定期予防接種の県外における接種費用助成事業 [平成 28 年度より実施]

内 容：上郡町の委託料を上限として接種費用の償還払いを実施

*令和 3 年度より B 類疾病も対象とする

(単位：人)

年 度		R2	3	4	5	6
申請者数	A 類	0	0	1	2	1
	B 類		1	1	1	7

イ 骨髄移植後の予防接種の再接種に対する助成事業 [令和元年度より実施]

内 容：国で定められた定期予防接種を受け抗体を獲得した後に、造血幹細胞移植(骨髄移植、末梢血幹細胞移植、さい帯血移植)により、定期予防接種の効果が期待できないと医師に判断された方に対して、再接種費用を助成する

対 象 者：次のいずれにも該当する者

- ①認定申請日、再接種を受ける日において上郡町内に住所を有し、予防接種を受ける日において 20 歳未満の者
- ②造血幹細胞移植によって移植前に接種した定期の予防接種ワクチンの免疫が低下又は消失したため、再接種が必要と医師が認める者
- ③定期予防接種が、予防接種実施規則に定める予防接種の接種回数及び接種間隔の規定に違反してなされたものでないこと

助成金額：実際に再接種に要した費用又は再接種日の属する年度に町が赤穂郡医師会と締結した予防接種委託契約の金額(消費税等を含む)のいずれか低い額

(単位：人)

年 度	R2	3	4	5	6
申請者数	1	1	0	0	0

ウ おたふくかぜ予防接種費用助成事業 [令和 6 年 4 月より実施]

対 象 者：令和 5 年 4 月 2 日生まれ以降で 1 歳～2 歳未満の者

助成金額：3,000 円

(単位：人)

年 度	R6
対象者数	48
接種者数	29
接種率	60.4%

エ こども妊婦インフルエンザ予防接種費用助成事業 [平成 29 年度より実施]

対 象 者：当該年度において 1 歳～8 歳の者および妊婦

*令和 3 年度より上記年齢に拡大

(平成 29～30 年度は、1 歳～2 歳の者、令和元～2 年度は 1 歳～6 歳の者)

助成金額：1 回目 3,000 円 (こども、妊婦)

2 回目 1,500 円 (こども)

(単位：人)

年度	対象者数		1 回目		2 回目		合計 (延)
			接種者数	接種率	接種者数	接種率	
R2	382		299	78.3%	260	68.1%	559
3	こども	530	327	61.7%	283	53.4%	610
	妊婦	35	10	28.6%			10
4	こども	502	251	50.0%	199	39.6%	450
	妊婦	55	18	32.7%			18
5	こども	479	225	47.0%	179	37.4%	404
	妊婦	33	13	39.4%			13
6	こども	456	214	46.9%	177	38.8%	391
	妊婦	27	12	44.4%			12

オ 風しん抗体検査・予防接種費用助成事業 [平成 31 年 3 月より実施]

内 容：抗体検査 (HI 法) を実施し、その結果 16 倍以下の者に麻しん風しん混合予防接種を実施

*平成 26 年 4 月以降の抗体検査結果 (HI 法 16 倍以下または相当するもの) を持参した場合は、抗体検査は実施せず予防接種を実施する

対 象 者：①妊娠を予定または希望する女性

②妊婦の夫および同居家族

自己負担：抗体検査 無料

麻しん風しん混合予防接種 無料

(単位：人)

年度	対象者	抗体検査から実施		検査結果持参
		抗体検査	予防接種	予防接種
R2	妊娠を予定または希望する女性	0	0	2
	妊婦の夫および同居家族	2	1	0
3	妊娠を予定または希望する女性	0	0	1
	妊婦の夫および同居家族	1	0	0
4	妊娠を予定または希望する女性	0	0	4
	妊婦の夫および同居家族	0	0	0
5	妊娠を予定または希望する女性	1	0	3
	妊婦の夫および同居家族	0	0	0
6	妊娠を予定または希望する女性	0	0	3
	妊婦の夫および同居家族	0	0	0

カ 带状疱疹予防接種費用助成事業 [令和 6 年 4 月より実施]

対 象 者：50 歳以上の者

助成金額：生ワクチン：4,000 円 組換えワクチン：5,000 円を 2 回

(単位：人)

年 度		R6
生ワクチン		17
組換えワクチン	実人数	137
	延人数	255

4 疾病予防対策推進

■集団健診

実施期間：10日間（6月20日～7月22日）

対象者：20歳以上（ただし前立腺がん検診 50歳以上 乳がん検診 40歳以上 胃がんリスク検診 20歳以上）

総受診者数 1,862人

項目	健診内容	受診者負担金	備考	受診者数(人)	
特定健康診査	問診、身体計測、腹囲測定 尿検査、血圧測定、血液検査 心電図検査、眼底検査	1,400円	※上郡町国保・後期高齢者医療加入者及び20～39歳の者は無料 ※他保険の受診券のない者は全額自己負担：7,150円	1,609	
がん検診	胃がん	バリウム 胃レントゲン	1,500円	※上郡町国保・後期高齢者医療加入者は無料	280
	肺がん	胸部レントゲン	500円	※上郡町国保・後期高齢者医療加入者及び65歳以上は無料	1,410
	大腸がん	便潜血	400円	上郡町国保・後期高齢者医療加入者は無料	1,324
	前立腺がん	血液検査（PSA）	500円		375
	乳がん	問診、マンモグラフィ	1,500円	※年度末年齢が偶数年齢の上郡町国保加入者および41,50歳は無料 ※年度末年齢が奇数年齢の者は全額自己負担：4,950円	405
肝炎ウイルス検診	HBs 抗原、HCV 抗体検査	2,400円	※40,45,50,55,60,65,70歳の者で今までに肝炎ウイルス検査を受けたことがない者は無料	44	
骨粗しょう症検診	踵の骨の超音波検査	1,700円	※40,45,50,55,60,65,70歳の女性は無料	290	
胃がんリスク検診	ピロリ菌抗体検査 ペプシノゲン検査	600円	※今までに検査を受けたことがなく、指定の条件に当てはまらない者 ※上記に該当しない者は全額自己負担：2,000円	109	
歯周病検診	歯と歯肉の検査、指導、相談	無料		212	

※基本健康診査受診者内訳

39歳以下：44人、40～74歳上郡町国保：741人、40～74歳他保険：167人、75歳以上：633人、自費他：24人

■個別健診

実施期間：特定健康診査、肝炎ウイルス検診 6月～2月

子宮がん・乳がん検診 6月～12月

項目	健診内容	受診者負担金	備考	受診者数(人)	
特定健康診査	問診、身体計測、腹囲測定 尿検査、血圧測定、血液検査 心電図検査	無料	※40～74歳の上郡町国保加入者	419	
がん検診	子宮がん	問診、視診、細胞診、内診	2,000円	※年度末年齢が偶数年齢の上郡町国保加入者および21,30歳は無料 ※年度末年齢が奇数年齢の者は全額自己負担 頸がん：6,820円 頸・体がん：12,540円	426
	乳がん	問診、マンモグラフィ	2,800円	※年度末年齢が偶数年齢および41歳の者のみ受診可能 ※年度末年齢が偶数年齢の上郡町国保加入者および41,50歳は無料	238
肝炎ウイルス検診	HBs 抗原、HCV 抗体	無料	※40,45,50,55,60,65,70歳の者で今までに肝炎ウイルス検査を受けたことがない者	72	

(1) 健康診査

ア 町ぐるみ健診 (集団)

(ア) 特定健康診査 [平成 20 年度より特定健康診査開始]

a. 集団健診

(単位：人)

年 度	R2	3	4	5	6
受 診 者	1,343	1,097	1,607	1,579	1,609

令和 6 年度年代別・性別受診者数

(単位：人)

	20 歳代	30 歳代	40 歳代	50 歳代	60 歳代	70 歳代	80 歳以上	合計
男	2	16	23	24	116	307	144	632
女	4	22	47	75	217	464	148	977
合計	6	38	70	99	333	771	292	1609

項目別異常率

(単位：%)

年 度	R2	3	4	5	6
肥満	26.9	25.2	23.0	22.0	21.9
高血圧	23.0	13.3	14.5	14.3	12.4
貧血	3.2	5.1	7.3	6.4	9.9
肝機能異常	5.3	4.3	3.5	4.4	3.9
高血糖	4.9	3.0	3.3	3.7	3.9
脂質異常	19.3	14.4	13.2	13.0	12.2
メタボリックシンドローム	19.6	18.5	19.3	18.0	17.4

※貧血は、平成 26 年度以降全員には実施していない

b. 個別健診 (特定健康診査)

(単位：人)

年 度	R2	3	4	5	6
受 診 者	532	456	437	408	419

(イ) がん検診

a. 胃がん検診

(単位：人)

年 度	R2	3	4	5	6
受 診 者	379	232	383	309	280
要精密検査	12	14	9	4	6
異 常 率	3.2%	6.0%	2.3%	1.3%	2.1%
がん発見者	0	0	0	0	0

b. 肺がん検診

(単位：人)

年 度	R2	3	4	5	6
受 診 者	1,219	915	1,432	1,418	1,410
要精密検査	32	19	20	31	24
異 常 率	2.6%	2.1%	1.4%	2.2%	1.7%
がん発見者	1	0	0	2	0

c. 大腸がん検診

(単位：人)

年 度	R2	3	4	5	6
受 診 者	1,189	910	1,374	1,343	1,324
要精密検査	86	37	64	75	45
異 常 率	7.2%	4.1%	4.7%	5.6%	3.4%
がん発見者	2	0	3	0	4

d. 前立腺がん検診[平成21年度より実施]

(単位：人)

年 度	R2	3	4	5	6
受 診 者	365	262	410	390	375
要精密検査	34	26	38	39	35
異 常 率	9.3%	9.9%	9.3%	10.0%	9.3%
がん発見者	0	1	2	0	0

(ウ) 肝炎ウイルス検診 [平成29年度より個別検診も実施]

(単位：人)

年 度		R2	3	4	5	6
受診者	合計	144	95	144	87	116
	集団	33	26	33	19	44
	個別	111	69	111	68	72
要精密検査		2	0	1	0	0
異 常 率		1.0%	0.0%	1.1%	0.0%	0.0%

(エ) 骨粗しょう症検診 [平成6年度より実施 23年度より町ぐるみ健診で同時実施]

(単位：人)

年 度	R2	3	4	5	6
受 診 者	288	191	301	313	290
要精密検査	21	25	19	34	30
異 常 率	7.3%	13.1%	6.3%	10.9%	10.3%

(オ) 胃がんリスク検診 (ABC 検診) [平成29年度より実施]

(単位：人)

年度	受診者数	異常なし	要精密検査		
		タイプA	タイプB	タイプC1	タイプC2
R2	114	80	17	11	6
3	74	55	9	8	2
4	124	93	15	13	3
5	121	92	15	9	5
6	109	80	19	10	0

タイプA：ピロリ菌抗体検査(-)、ペプシノゲン検査(-)

タイプB：ピロリ菌抗体検査(+)、ペプシノゲン検査(-)

タイプC1：ピロリ菌抗体検査(+)、ペプシノゲン検査(+)
軽度萎縮

タイプC2：ピロリ菌抗体検査(+)、ペプシノゲン検査(+)
中等度萎縮

(カ) 歯周病検診

(単位：人)

年 度	R2	3	4	5	6
受 診 者	144	129	184	165	212
要精密検査	90	82	97	110	123
異 常 率	62.5%	63.6%	52.7%	66.7%	58.0%

イ 女性のがん検診 [平成 28 年度より、相生市・赤穂市・たつの市揖保郡医師会とも委託契約を結ぶ]

実施期間：子宮がん検診 6月～12月（個別検診）

乳がん検診 6月～12月（個別検診） 町ぐるみ健診同時実施 8日間（集団検診）

実施医療機関：子宮がん検診（上郡町 1、相生市 1、赤穂市 3、たつの市 2、太子町 1）

乳がん検診（相生市 3、赤穂市 2、たつの市 1）

※特定の年齢の者に対して、無料クーポン券を配布

子宮頸がん検診	21 歳（国基準）、30 歳（町独自）
乳がん検診	41 歳（国基準）、50 歳（町独自）

(ア) 子宮がん検診

(単位：人)

年 度	R2	3	4	5	6
受 診 者	409	418	403	413	426
要精密検査	6	6	2	7	1
異 常 率	1.5%	1.4%	0.5%	1.7%	0.2%
がん発見者	0	0	0	0	0
うち無料クーポン利用者	21	12	15	11	7
無料クーポン利用率	17.6%	11.7%	15.3%	13.4%	7.3%

(イ) 乳がん検診

※平成 28 年度より、国の指針により、マンモグラフィのみ実施

(単位：人)

年 度		R2	3	4	5	6
マンモグラフィ	受 診 者	624	542	633	648	643
	集 団	374	308	417	423	405
	個 別	250	234	216	225	238
	要精密検査	32	24	36	19	34
	異 常 率	5.1%	4.4%	5.7%	2.9%	5.3%
がん発見者		2	3	2	1	2
うち無料クーポン利用者		40	61	34	43	44
無料クーポン利用率		24.0%	34.5%	24.1%	26.2%	26.0%

5 地域医療対策

(1) 救急医療

ア 在宅当番医委託（赤穂郡医師会休日・祝日当番）

赤穂郡医師会の協力により、当番制で休日診療を実施

(単位：日)

年度	2	3	4	5	6
診療日数	72	72	72	73	73

当番医一覧

大岩診療所	岡田整形外科	河原クリニック	黒田内科クリニック
苔縄医院	高嶺診療所	半田産婦人科医院	三浦医院

イ 救急体制病院群輪番制運営事業

西播磨（西部）圏域（赤穂市・相生市・上郡町）の範囲で、5病院が持ち回りで第二次救急医療を実施

(単位：日・人)

区分 輪番病院	当番日数	利用者					
		内科	小児科	外科	脳神経外科	整形外科	その他
赤穂市民病院	138	97	11	34	6	48	1,097
赤穂中央病院	111	378	203	133	30	97	120
IHI 播磨病院	63	61	0	8	0	37	8
魚橋病院	62	35	0	0	0	0	7
半田中央病院	63	14	0	14	4	1	3
計	437	585	214	189	40	183	1,235

ウ 小児科救急対応病院群輪番制運営事業

西播磨圏域の範囲で、2病院が持ち回りで第二次救急医療を実施

(単位：日・人)

区分 輪番病院	当番日数			受入患者数	うち 入院患者数	救急車 受入数
	昼間	夜間	計			
赤穂市民病院	0	48	48	7	2	1
赤穂中央病院	12	64	76	124	0	1
計	12	112	124	131	2	2

(資料)

介護予防対策推進

1 いきいき百歳体操[平成24年度より実施]

筋力向上を目的とした錘を使った運動で、各自治会単位で行うため地域づくりも目指している

* () はフレイル予防講座内訳 (単位: 回・人)

年 度	2	3	4	5	6
指導回数	43 (10)	35 (11)	27 (16)	20 (36)	40 (19)
参加延人数	438 (113)	327 (93)	244 (145)	175 (314)	413 (169)
実施会場数	35	36	36	35	39
登録者数	424	411	403	386	440

2 いきいき百歳体操全体交流会

地域で自主的に行っている団体が一同に会する交流会

令和3年度はコロナ禍のため、各グループ代表2名の参加募集で行った

* 事業見直しのため、1回/3年の実施 (単位: 人)

年 度	2	3	4	5	6
参加人数		29			62

3 高年クラブ・いきいきサロン健康相談・健康教育

高年クラブやサロンの集まりに自治会公民館で実施される

(単位: 回・人)

年 度	2	3	4	5	6
回 数	4	6	10	8	11
延人数	59	104	210	143	255

4 物忘れ相談

認知症専門医による認知症などの相談

(単位: 回・人)

年 度	2	3	4	5	6
回 数	3	3	2	3	3
延人数	9	7	4	5	5

5 介護者のつどい

介護者同士の交流会、介護に関する研修会

(単位: 回・人)

年 度	2	3	4	5	6
回 数	1	1	4	5	5
延人数	4	7	29	34	26

6 (認知症) 本人ミーティング

本人同士の交流会

(単位: 回・人)

年 度	2	3	4	5	6
回 数	1	1	3	3	6
延人数	4	4	11	17	28

7 認知症サポーター養成講座

認知症に対する理解と対応について学ぶ講座、終了後は地域の中で認知症の方のサポートを行う

* 令和2年度 緊急事態宣言中は事業実施なし

(単位: 回・人)

年 度	2	3	4	5	6
回 数	0	6	6	10	4
延人数	0	51	82	183	55

令和 6 年度

上 郡 町 保 健 統 計

発行日 令和 7 年 12 月

発 行 上郡町 健康福祉課 健康係

〒678-1292 赤穂郡上郡町大持 278 番地

☎0791-52-2188