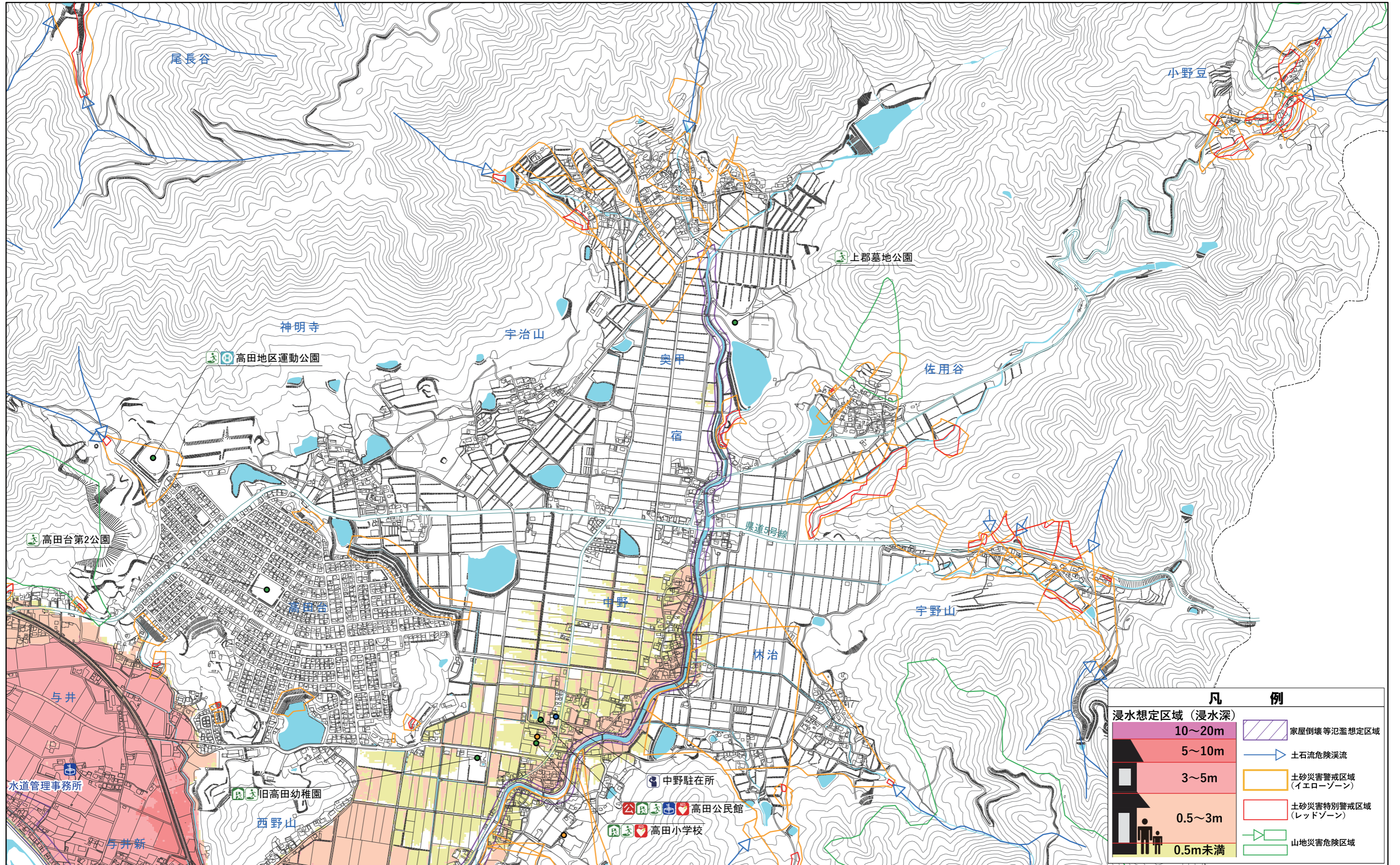


凡 例	
浸水想定区域 (浸水深)	家屋倒壊等氾濫想定区域
10~20m	土石流危険渓流
5~10m	土砂災害警戒区域 (イエローゾーン)
3~5m	土砂災害特別警戒区域 (レッドゾーン)
0.5~3m	山地災害危険区域
0.5m未満	

- | | | | | |
|----------|--------|----------|----------|-------|
| 上郡町役場 | 指定避難所 | 雨量計 | ポンプ場 | AED |
| 公民館 | 消防署 | アンダーパス | 水位計 | ヘリポート |
| 指定緊急避難場所 | 交番・駐在所 | 河川等監視カメラ | 要配慮者利用施設 | |

この地図は、上郡町に想定し得る最大規模の降雨(1000年に1回程度起こる大雨)が降った場合に浸水が想定される区域と水深、避難所等を表示しています。
 ※想定降雨量:24時間総雨量578mm (降雨確率1/1000年以上)
 ※兵庫県が公表している浸水想定区域図【想定最大規模】(千種川水系千種川(平成30年6月)、千種川水系のその他河川(安室川・鞍居川他、令和元年5月))のデータを基に作成

1:11,000 0 500 m



凡 例	
浸水想定区域 (浸水深)	家屋倒壊等氾濫想定区域
10~20m	土石流危険渓流
5~10m	土砂災害警戒区域 (イエローゾーン)
3~5m	土砂災害特別警戒区域 (レッドゾーン)
0.5~3m	山地災害危険区域
0.5m未満	

1:11,000 0 500 m

上郡町役場	指定避難所	雨量計	ポンプ場	AED
公民館	消防署	アンダーパス	水位計	ヘリポート
指定緊急避難場所	交番・駐在所	河川等監視カメラ	要配慮者利用施設	

この地図は、上郡町に想定し得る最大規模の降雨(1000年に1回程度起こる大雨)が降った場合に浸水が想定される区域と水深、避難所等を表示しています。
 ※想定降雨量:24時間総雨量578mm (降雨確率1/1000年以上)
 ※兵庫県が公表している浸水想定区域図【想定最大規模】(千種川水系千種川(平成30年6月)、千種川水系のその他河川(安室川・鞍居川他、令和元年5月))のデータを基に作成