

## 平成30年度 上郡町最終処分場水質等検査結果表

### 1. ガス

採取日：平成30年11月21日		最終処分場（上流）		最終処分場（下流）		基準値(参考)
ガス成分	硫化水素 ppm	0.001	未満	0.001	未満	0.02ppm以下
	メタン %	0.1	未満	0.1	未満	—
	炭酸ガス %	0.1	未満	0.1	未満	—
	酸素 %	21.0		20.9		—
	温度 °C	16.6		16.9		—

### 2. 放流水

	第1回	第2回	第3回	第4回	第5回	第6回	第7回	第8回	第9回	第10回	第11回	第12回	排水基準値	排水目標値
採取日	4月25日	5月23日	6月20日	7月18日	8月22日	9月19日	10月10日	11月21日	12月19日	1月23日	2月13日	3月13日	—	—
採取月	4月	5月	6月	7月	8月	9月	10月	11月	12月	1月	2月	3月	—	—
気温(°C)	22.6	17.3	26.4	35.4	35.4	28.5	20.6	17.8	13.8	10.5	12.1	9.8	—	—
水温(°C)	17.6	18.0	20.4	24.7	26.3	25.1	22.1	20.0	17.3	15.4	13.1	14.5	—	—
PH	7.4	7.6	7.6	7.6	7.9	7.6	7.7	7.3	7.8	7.6	7.5	8.0	5.8 ~ 8.6	5.8 ~ 8.6
BOD (mg/L)	0.6	0.5	0.5	0.5	1.3	0.6	0.5	4.3	9.2	0.5	10.0	2.1	60以下	10以下
COD (mg/L)	2.6	2.4	1.7	2.4	3.0	3.1	3.2	5.7	8.7	3.2	7.2	3.2	90以下	10以下
SS (mg/L)	1.0未満	1.0未満	1.0未満	1.0未満	1.0未満	1.0	1.0未満	1.0未満	2.0	2.0	2.0	1.0未満	60以下	10以下
大腸菌群数(個/cm3)	10未満	10未満	10未満	10未満	10未満	10未満	10未満	10未満	10未満	10未満	10未満	10未満	3,000以下	1,000以下
総窒素 (mg/L)	3.3	2.8	2.4	1.0	1.1	0.8	0.6	0.8	1.3	0.5	0.4	0.5	120以下	10以下

### 3. ダイオキシン類

測定箇所	梨ヶ原川上流	梨ヶ原川下流	放流水	地下水 No.1	地下水 No.2	地下水 No.4	基準値
採取日	11月21日	11月21日	11月21日	11月21日	11月21日	11月21日	・放流水…10以下
ダイオキシン類 (pg-TEQ/L)	0.025	0.020	0	0.018	0.020	0.018	・公共用水域、地下水…1以下

4. 地下水

	第 1 回				第 2 回				第 3 回				第 4 回				第 5 回				第 6 回			
採水日	4月25日				5月23日				6月20日				7月18日				8月22日				9月19日			
採水箇所	No.1	No.2	No.3	No.4	No.1	No.2	No.3	No.4	No.1	No.2	No.3	No.4	No.1	No.2	No.3	No.4	No.1	No.2	No.3	No.4	No.1	No.2	No.3	No.4
気温 (°C)	22.6	22.6	22.6	22.6	17.3	17.3	17.3	17.3	26.4	26.4	26.4	26.4	35.4	35.4	35.4	35.4	35.4	35.4	35.4	35.1	28.5	28.5	28.5	28.1
水温 (°C)	13.4	17.0	17.3	14.8	15.0	17.1	17.2	14.5	16.5	19.4	22.3	17.9	18.1	19.7	20.4	18.5	21.4	21.4	20.3	20.4	19.3	21.4	22.2	20.0
浮遊物質:SS (mg/L)	1.0 未満	7.0	2.0	3.0	1.0 未満	5.0	4.0	15.0	1.0 未満	1.0 未満	3.0	1.0 未満	1.0 未満	1.0 未満	3.0	5.0	1.0 未満	5.0	3.0	6.0	1.0 未満	1.0 未満	2.0	3.0
塩化物イオン:CL (mg/L)	3.6	65.0	1.2	3.7	3.7	66.0	2.1	3.7	3.0	58.0	0.8	2.9	4.8	58.0	2.2	3.4	5.8	64.0	3.8	4.2	4.5	59.0	2.0	3.2
電気伝導率:EC (ms/m)	9.9	42.0	28.0	19.0	14.0	41.0	19.0	19.0	11.0	38.0	25.0	21.0	21.0	44.0	21.0	17.0	21.0	37.0	14.0	21.0	18.0	47.0	25.0	21.0

	第 7 回				第 8 回				第 9 回				第 10 回				第 11 回				第 12 回			
採水日	10月10日				11月21日				12月19日				1月23日				2月13日				3月13日			
採水箇所	No.1	No.2	No.3	No.4	No.1	No.2	No.3	No.4	No.1	No.2	No.3	No.4	No.1	No.2	No.3	No.4	No.1	No.2	No.3	No.4	No.1	No.2	No.3	No.4
気温 (°C)	20.6	20.6	20.6	20.6	17.8	18.0	17.8	17.8	13.8	13.8	13.6	11.9	10.5	10.5	10.5	9.6	12.1	12.1	12.3	11.1	9.8	9.8	10.0	9.6
水温 (°C)	18.3	18.5	18.3	18.9	18.5	17.1	20.6	16.0	17.6	17.3	17.4	14.9	15.9	16.6	17.6	11.8	15.8	15.9	16.1	10.0	13.1	15.8	15.9	11.3
浮遊物質:SS (mg/L)	1.0 未満	4.0	4.0	2.0	1.0 未満	2.0	1.0 未満	8.0	1.0 未満	3.0	3.0	14.0	1.0 未満	2.0	1.0 未満	4.0	1.0 未満	1.0 未満	1.0 未満	6.0	1.0 未満	2.0	3.0	7.0
塩化物イオン:CL (mg/L)	4.6	61.0	2.4	4.1	4.3	60.0	4.1	3.8	3.9	65.0	2.5	3.6	4.1	55.0	4.6	3.7	3.9	57.0	3.6	3.3	3.0	53.0	2.7	3.1
電気伝導率:EC (ms/m)	24.0	42.0	27.0	18.0	17.0	44.0	14.0	14.0	15.0	45.0	21.0	17.0	17.0	37.0	14.0	17.0	16.0	46.0	15.0	17.0	13.0	54.0	13.0	12.0

## 5. 河川水（梨ヶ原川上流・下流）

採取日：平成30年11月21日

項目	単位	測定値		基準値	項目	単位	測定値		基準値
		上流	下流				上流	下流	
アルキル水銀	mg/l	0.0005未満	0.0005未満	検出されないこと	フッ素	mg/l	0.1未満	0.1未満	0.8以下
総水銀	mg/l	0.0005未満	0.0005未満	0.0005以下	アンモニア性窒素	mg/l	0.03	0.05	-
カドミウム	mg/l	0.0003未満	0.0003未満	0.003以下	硝酸性窒素及び亜硝酸性窒素	mg/l	0.61	1.01	10以下
鉛	mg/l	0.001未満	0.001未満	0.01以下	PH（水素イオン濃度）	PH	8.2	8.2	6.5~8.5
有機燐化合物	mg/l	0.01未満	0.01未満	-	BOD（生物化学的酸素要求量）	mg/l	0.7	1.2	2以下
六価クロム	mg/l	0.01未満	0.01未満	0.05以下	COD（化学的酸素要求量）	mg/l	1	1.7	-
砒素	mg/l	0.001未満	0.001未満	0.01以下	SS（浮遊物質）	mg/l	0.6	0.5未満	25以下
シアン	mg/l	0.01未満	0.01未満	検出されないこと	ノルマルヘキサン抽出物質（鉱油類）	mg/l	0.5未満	0.5未満	-
PCB	mg/l	0.0005未満	0.0005未満	検出されないこと	ノルマルヘキサン抽出物質（動植物油脂類）	mg/l	0.5未満	0.5未満	-
トリクロロエチレン	mg/l	0.001未満	0.001未満	0.01以下	フェノール類	mg/l	0.005未満	0.005未満	-
テトラクロロエチレン	mg/l	0.0005未満	0.0005未満	0.01以下	銅	mg/l	0.01未満	0.01未満	-
ジクロロメタン	mg/l	0.002未満	0.002未満	0.02以下	亜鉛	mg/l	0.01未満	0.01未満	-
四塩化炭素	mg/l	0.0002未満	0.0002未満	0.002以下	溶解性鉄	mg/l	0.01	0.01	-
1,2-ジクロロエタン	mg/l	0.0004未満	0.0004未満	0.004以下	溶解性マンガン	mg/l	0.01未満	0.01未満	-
1,1-ジクロロエチレン	mg/l	0.002未満	0.002未満	0.1以下	クロム	mg/l	0.02未満	0.02未満	-
シス-1,2-ジクロロエチレン	mg/l	0.004未満	0.004未満	0.04以下	大腸菌群数	MPN/100ml	7,900	490	1,000以下
1,1,1-トリクロロエタン	mg/l	0.0005未満	0.0005未満	1以下	糞便性大腸菌群数	個/100ml	21	10	-
1,1,2-トリクロロエタン	mg/l	0.0006未満	0.0006未満	0.006以下	総窒素	mg/l	0.53	1.2	-
1,3-ジクロロプロペン	mg/l	0.0002未満	0.0002未満	0.002以下	全燐	mg/l	0.017	0.13	-
チウラム	mg/l	0.0006未満	0.0006未満	0.006以下	CL（塩化物イオン）	mg/l	4	6	-
シマジン	mg/l	0.0003未満	0.0003未満	0.003以下	DO（溶存酸素量）	mg/l	10	14	7.5以上
チオベンカルブ	mg/l	0.002未満	0.002未満	0.02以下	気温	℃	17.6	17.6	-
ベンゼン	mg/l	0.001未満	0.001未満	0.01以下	水温	℃	15.6	16.4	-
セレン	mg/l	0.002未満	0.002未満	0.01以下	臭気		無臭	無臭	-
1,4-ジオキサン	mg/l	0.005未満	0.005未満	0.05以下	透視度	度	50以上	50以上	-
ほう素	mg/l	0.02未満	0.02未満	1以下	色相（外観）		無色	無色	-

備考

基準値欄の下線が無いものは、『人の健康の保護に関する環境基準』に定められた基準値で、下線が有るものは、『生活環境の保全に関する環境基準』に定められた基準値です。

## 6. 放流水

定量下限

採取日：平成 30 年 11 月 21 日

項目	単位	測定値	基準値	項目	単位	測定値	基準値
アルキル水銀	mg/l	0.0005 未満	検出されないこと	チウラム	mg/l	0.006 未満	0.06以下
総水銀	mg/l	0.0005 未満	0.005以下	シマジン	mg/l	0.003 未満	0.03以下
カドミウム	mg/l	0.001 未満	0.03以下	チオベンカルブ	mg/l	0.02 未満	0.2以下
鉛	mg/l	0.01 未満	0.1以下	ベンゼン	mg/l	0.01 未満	0.1以下
有機燐化合物	mg/l	0.1 未満	1以下	セレン	mg/l	0.005 未満	0.1以下
六価クロム	mg/l	0.02 未満	0.5以下	1,4-ジオキサソ	mg/l	0.05 未満	0.5以下
砒素	mg/l	0.005 未満	0.1以下	ほう素	mg/l	0.8	50以下
シアン	mg/l	0.1 未満	1以下	フッ素	mg/l	0.2	15以下
PCB	mg/l	0.0005 未満	0.003以下	アモニア、アモニウム化合物、亜硝酸化合物及び硝酸化合物	mg/l	0.1 未満	200以下
トリクロロエチレン	mg/l	0.01 未満	0.1以下	ノルマルヘキサン抽出物質（鉱油類）	mg/l	0.3 未満	5以下
テトラクロロエチレン	mg/l	0.01 未満	0.1以下	ノルマルヘキサン抽出物質（動植物油脂類）	mg/l	0.3 未満	30以下
ジクロロメタン	mg/l	0.02 未満	0.2以下	フェノール類	mg/l	0.02 未満	5以下
四塩化炭素	mg/l	0.002 未満	0.02以下	銅	mg/l	0.01 未満	3以下
1,2-ジクロロエタン	mg/l	0.004 未満	0.04以下	亜鉛	mg/l	0.01	2以下
1,1-ジクロロエチレン	mg/l	0.02 未満	1以下	溶解性鉄	mg/l	0.08	10以下
シス-1,2-ジクロロエチレン	mg/l	0.04 未満	0.4以下	溶解性マンガン	mg/l	0.33	10以下
1,1,1-トリクロロエタン	mg/l	0.3 未満	3以下	クロム	mg/l	0.02 未満	2以下
1,1,2-トリクロロエタン	mg/l	0.006 未満	0.06以下	全燐	mg/l	0.02	16以下
1,3-ジクロロプロペン	mg/l	0.002 未満	0.02以下				

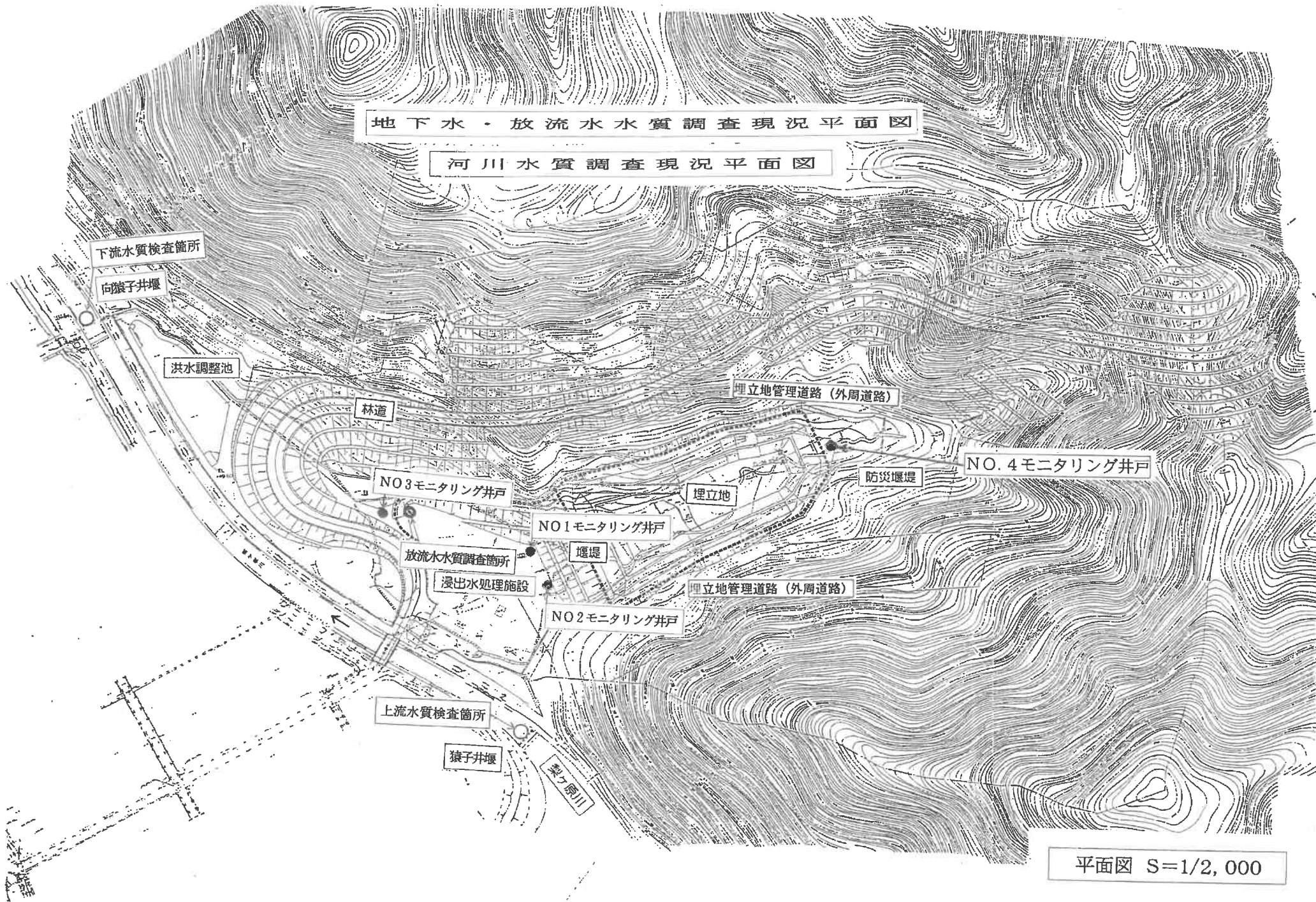
## 7. 地下水

採取日：平成 30 年 11 月 21 日

項目	単位	測定値				基準値	項目	単位	測定値				基準値
		No.1	No.2	No.3	No.4				No.1	No.2	No.3	No.4	
アルキル水銀	mg/l	0.0005 未満	0.0005 未満	0.0005 未満	0.0005 未満	検出されないこと	1,1-ジクロロエチレン	mg/l	0.01 未満	0.01 未満	0.01 未満	0.01 未満	0.1以下
総水銀	mg/l	0.0005 未満	0.0005 未満	0.0005 未満	0.0005 未満	0.0005以下	1,2-ジクロロエチレン	mg/l	0.004 未満	0.004 未満	0.004 未満	0.004 未満	0.04以下
カドミウム	mg/l	0.0003 未満	0.0003 未満	0.0003 未満	0.0003 未満	0.003以下	1,1,1-トリクロロエタン	mg/l	0.1 未満	0.1 未満	0.1 未満	0.1 未満	1以下
鉛	mg/l	0.001 未満	0.001 未満	0.001 未満	0.002	0.01以下	1,1,2-トリクロロエタン	mg/l	0.0006 未満	0.0006 未満	0.0006 未満	0.0006 未満	0.006以下
六価クロム	mg/l	0.02 未満	0.02 未満	0.02 未満	0.02 未満	0.05以下	1,3-ジクロロプロペン	mg/l	0.0002 未満	0.0002 未満	0.0002 未満	0.0002 未満	0.002以下
砒素	mg/l	0.001	0.002	0.001 未満	0.002	0.01以下	チウラム	mg/l	0.0006 未満	0.0006 未満	0.0006 未満	0.0006 未満	0.006以下
シアン	mg/l	0.1 未満	0.1 未満	0.1 未満	0.1 未満	検出されないこと	シマジン	mg/l	0.0003 未満	0.0003 未満	0.0003 未満	0.0003 未満	0.003以下
PCB	mg/l	0.0005 未満	0.0005 未満	0.0005 未満	0.0005 未満	検出されないこと	チオベンカルブ	mg/l	0.002 未満	0.002 未満	0.002 未満	0.002 未満	0.02以下
トリクロロエチレン	mg/l	0.001 未満	0.001 未満	0.001 未満	0.001 未満	0.01以下	ベンゼン	mg/l	0.001 未満	0.001 未満	0.001 未満	0.001 未満	0.01以下
テトラクロロエチレン	mg/l	0.001 未満	0.001 未満	0.001 未満	0.001 未満	0.01以下	セレン	mg/l	0.001 未満	0.001 未満	0.001 未満	0.001 未満	0.01以下
ジクロロメタン	mg/l	0.002 未満	0.002 未満	0.002 未満	0.002 未満	0.02以下	1,4-ジオキサン	mg/l	0.005 未満	0.005 未満	0.005 未満	0.005 未満	0.05以下
四塩化炭素	mg/l	0.0002 未満	0.0002 未満	0.0002 未満	0.0002 未満	0.002以下	クロロエチレン	mg/l	0.0002 未満	0.0002 未満	0.0002 未満	0.0002 未満	0.002以下
1,2-ジクロロエタン	mg/l	0.0004 未満	0.0004 未満	0.0004 未満	0.0004 未満	0.004以下							

地下水・放流水水質調査現況平面図

河川水質調査現況平面図



平面図 S=1/2,000