

No.609

2020.Aug.

8

Kamigori town
Public Relations

広報かみごおり

さわやかに歴史と未来
の出逢うまち

KAMIGORI



第1回 水道事業の経営について ―現状と課題―

水道料金で支えられている水道事業

上郡町水道事業は、皆さんが安心して水道を使えるよう、「施設の運転・維持管理」、「水道管の取替え・漏水修繕」、「水質の管理」などさまざまな業務を行っています。

また、役場の行政サービスが税金でまかなわれているのに対し、水道事業の経営は「独立採算制」で、水道事業の業務に必要な経費のほとんどは、皆さんが支払われている水道料金でまかなわれています。

その中で上郡町水道事業は、経営努力を行いながら20年以上水道料金の値上げを行わずに経営してきましたが、近年は経営に大きな課題を抱えています。

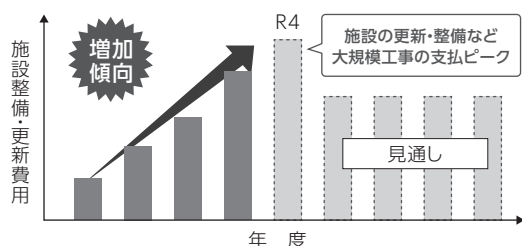
水道事業が抱えている課題

① 水道施設の整備・更新費用の増加

古くなった水道管など、施設の更新のための財源確保が困難です



施設整備・更新費用の見通し(イメージ)

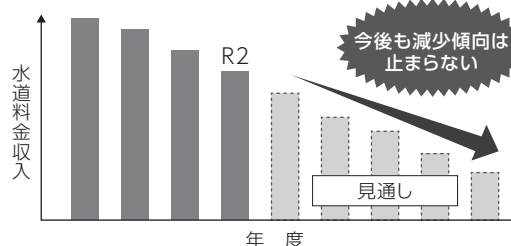


② 水道料金の収入減

- 町の人口減少で給水人口・水道使用量が減っています
(給水人口はピーク時に比べ約25%減)
- 企業(=水道の大口使用者)が撤退しています
- 節水機器の普及、節水意識の定着



水道料金収入の見通し(イメージ)



これまでの主な経営努力

[費用の抑制]

- 業務の一部民間委託や人員削減
- 施設の効率運転化や省エネ化 など

[収入の確保]

- 内部留保資金の運用 など

財政シミュレーションの結果、このままでは…

経営が悪化し、安心・安全な水道水の供給が困難になります。

経営は令和5年度に赤字に転落

運転資金残高は令和16年度に枯渇

水道事業の健全な経営を維持するために
水道料金の改定(値上げ)による財源確保を検討しています

☎ 上下水道課 総務係 ☎52-0097

県道赤穂佐伯線 道路改良工事に伴う交通規制のお知らせ

県道赤穂佐伯線の竹万山田から赤穂市西有年までの区間で、道路改良工事に伴う交通規制を行います。

対象期間

- ① 8月17日(月)～9月16日(水)
昼間(9時～17時)：通行止め
休日・夜間：片側交互通行規制
(信号機あり)

※大型車両は終日全面通行止め

- ② 9月17日(木)～令和3年3月25日(木)
終日片側交互通行規制
休日・夜間：片側交互通行規制
(信号機あり)

※大型車両は終日全面通行止め

問 光都土木事務所道路第1課
☎58・2246



障がいがあっても 安心して暮らすために

障がいのある人の高齢化・重度化や、「親亡き後」を見据え、住み慣れた地域で安心して暮らしていけるように、愛心福祉会と連携しながら3つの支援体制を整備します。

3つの支援

- ① 相談
緊急時の支援が見込めない世帯を事前に把握し、緊急事態に必要なサービスのコーディネートや相談などを行います。
- ② 緊急時の受入・対応
介護者の急病など、緊急時の受入や医療機関への連絡など必要な対応を行います。
- ③ 体験の機会・場
親元からの自立など将来に備えて、グループホームなどの利用体験の機会・場を提供します。

利用方法

利用には事前登録が必要です。
9月1日(火)から申請を受付開始します。

問 相談支援事業所こんぱす
☎56・6863
健康福祉課 地域福祉係
☎52・1114

一時預かり事業



家庭での保育が困難な場合、家庭の状況に合わせ週3日以内、または連続した14日間以内の利用ができます。

場所

子育て学習センター（上郡500番地1 つばき会館2階）

時間

月～金曜 9時～17時（祝日は除く）

対象者

生後6カ月から小学校就学前までで、幼稚園・保育所等に入園していない児童

申込方法

申請書に必要書類を添付し、事前に申し込んでください。

注意事項

- 1日利用の場合は、弁当を持参してください
- 入室時は、手指消毒をしてください（保護者はマスク着用）
- 発熱など、体調がよくない場合は、利用できません

問申 子育て学習センター

☎522・6181

利用区分	金額
1日（9時～17時）	2,400円
午前（9時～12時）	900円
午後（12時～17時）	1,500円

ひとり親世帯臨時特別給付金



新型コロナウイルス感染症の影響で、子育ての負担が増加したり、収入が減少したりしている低所得のひとり親世帯に臨時特別給付金を支給します。対象者や申請方法など、詳しくは町ホームページを確認してください。

対象者

児童扶養手当受給世帯等への基本給付

- 令和2年6月分の児童扶養手当の支給を受けている人
- 公的年金給付などを受給していることで、令和2年6月分の児童扶養手当の支給が全額停止された人
- 新型コロナウイルス感染症の影響で家計が急変するなど、収入が児童扶養手当を受給している人と同じ水準となっている人

※②③は、現在児童扶養手当の認定を受けていない人も対象になります

収入が減少した児童扶養手当受給世帯等への追加給付

基本給付分の支給要件①②の対象者のうち、新型コロナウイルス感染症の影響で家計が急変し、収入が減少した人

給付額

児童扶養手当受給世帯等への基本給付

- 1世帯5万円
- 第2子以降は1人あたり3万円の加算

収入が減少した児童扶養手当受給世帯等への追加給付

1世帯5万円

申請方法

基本給付①に当てはまる人は申請手続が不要です。

※給付金を希望しない人は、辞退の届出を提出してください

基本給付②③に当てはまる人および追加給付に当てはまる人は申請が必要です。

上郡町ひとり親世帯臨時特別給付金

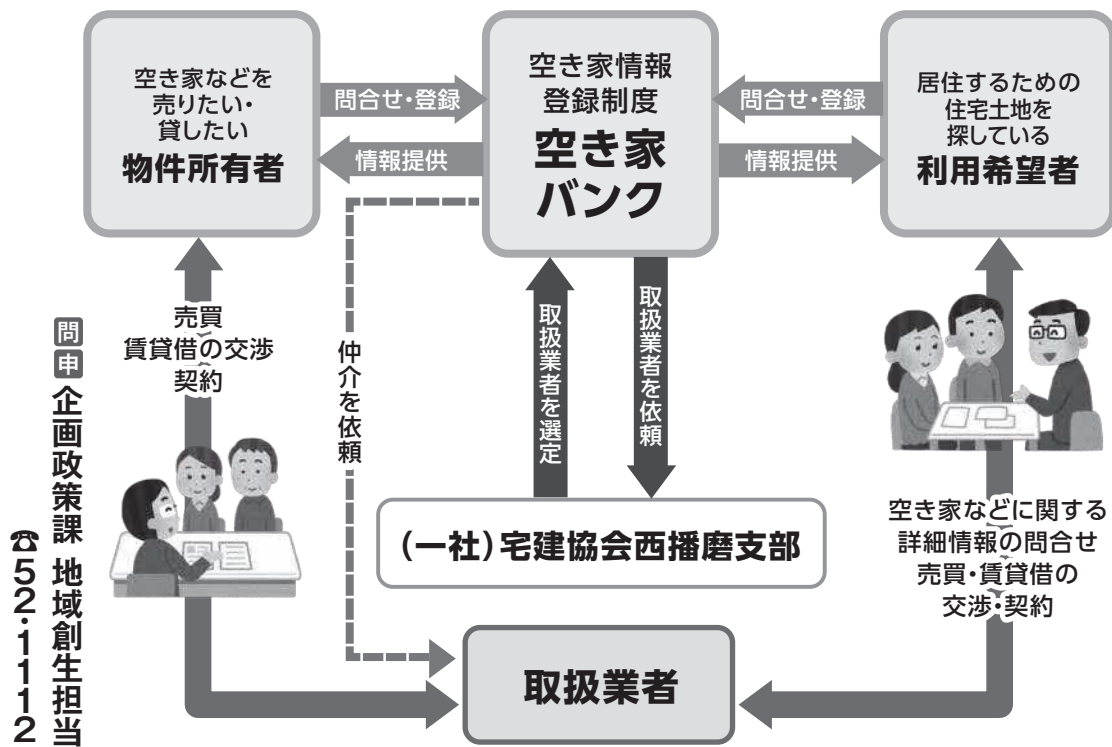
検索

問申 健康福祉課 地域福祉係

☎522・1114

空き家バンクの登録募集

空き家は財産です。大切な家を無駄にしないように空き家バンク登録を募集しています。



問 企画政策課 地域創生担当
☎52-1112

町営墓地 上郡霊苑の 使用者募集

使用料

永代使用料 初回のみ支払い

※未使用で使用許可日から2年以内に墓所を返還した場合のみ使用料の半額を返還します
※町外居住者は、5割増になります

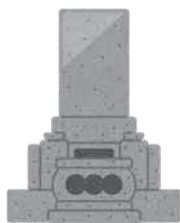
管理料 5年分を前納

申込方法

住民課にある「墓苑使用許可申請書」を提出してください。

必要なもの

印鑑、本人確認できるもの(運転免許証など)、住民票写し、戸籍謄本または戸籍抄本(住民票で本籍が確認できる場合は不要)



問 住民課 環境衛生係

☎52-1115

募集区画・価格			
タイプ	A	B	C
面積	2.25㎡	4.00㎡	6.25㎡
永代使用料	225,000円	400,000円	625,000円
5年分管理料(年額)	19,125円 (3,825円)	34,000円 (6,800円)	53,125円 (10,625円)

国民年金保険料の追納

免除や猶予、学生納付特例の承認を受けた期間があると、保険料を全額納付した場合と比べて老齢基礎年金の受け取る額が少なくなります。

将来受け取る年金額を増やすために、免除や猶予、学生納付特例の承認を受けた期間の国民年金保険料を、10年以内であれば後から納付(追納)することができます。

※承認を受けた期間の翌年度から起算して、3年度目以降に追納する場合は、当時の保険料額に一定の加算額が上乘せられます
(令和2年度中に追納する場合、平成30年度、令和元年度分の保険料に加算額はありません)

問 姫路年金事務所

☎079-224-6382



いざというときの「食の備え」

ひとたび災害が起ると、電気・ガス・水道のライフラインが途絶えます。適切な備蓄を行い、限られた食品や資源で食事が作れるよう、非常時に対応できる力をつけましょう。

最低3日分の食べ慣れた食品

- 飲料水
1日あたり1人1リットル
- 主食
米、乾麺、カップめん、レトルトごはん、シリアルなど
- たんぱく質
ツナやさばの缶詰などで確保
- 野菜、海藻類など
玉ねぎ、ジャガイモなど長期保存ができるもの
- 汁物
インスタントみそ汁など

家族構成を考えた食品

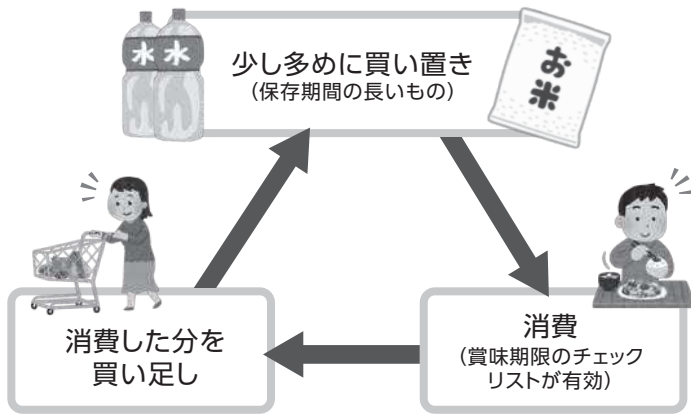
乳幼児や高齢者、食物アレルギー、慢性疾患などに合わせた非常食

ライフライン停止に備えて

カセットコンロ、カセットボンベ、ラップ、アルミホイル、箸、ポリ袋(高密度ポリエチレン)、ウェットティッシュ、使い捨て手袋など

ローリングストック法

いざというとき、備蓄している食品で料理を作ることができます。



問 保健センター

☎52221888

知っていますか、慢性腎臓病(CKD)

慢性腎臓病(CKD)は、腎臓の働きが徐々に低下していくさまざまな腎臓病の総称です。日本では成人の約8人に1人がかかっているとされています。

上郡町は他市町より健診の腎機能の数値が悪く、腎不全で亡くなる人が多いので、より注意が必要です。

慢性腎臓病の人はそうでない人に比べて、透析治療が必要な状況に10倍以上なりやすく、脳卒中・狭心症・心筋梗塞といった病気の発症や死亡の危険性が2倍以上高くなります。

腎臓は一度悪くなると、元に戻すことができません。生活習慣を見直し、これ以上悪化しないようにしていきましょう。

代表的な原因

糖尿病、慢性糸球体腎炎、高血圧など

生活改善ポイント

- ① 生活習慣病(高血圧、糖尿病、高脂血症等)を予防・改善する
- ② 塩分を控える
- ③ 酒を控えるに、たばこを吸わない
- ④ 適切な水分摂取をし、排尿を我慢しない

塩分を控えるコツ

- 麺類の汁は残す
- 汁物は具をたっぷり入れる
- 天然のだしでうま味を楽しむ
- 調味料を付けるときは小皿を使い、片面だけ。2度付けしない
- 酢やしモン、ゆずなどの酸味を効かせる
- 食べ過ぎない



問 保健センター

☎52221888

普通救命講習会

心肺蘇生法・AEDの取り扱いや応急手当の方法が身につきます。

日時 9月6日(日)9時～12時

場所

①上郡消防署 2階会議室

②赤穂市防災センター 3階研修室

対象者

町内または赤穂市に在住・在勤・在学の人(中学生以上)

内容

心肺蘇生法・AEDの取り扱い・各種応急手当など

服装

動きやすい服装と運動靴(実技があります)

参加費

無料

定員 各会場20人

応募方法 電話

申込締切 9月5日(土)8時

※講習修了者には修了証を交付しますが、遅刻・途中退場された場合は、修了証は交付できません



問申 上郡消防署救急係

☎52・5119

赤穂市消防本部救急課

☎43・6884

緑のカーテンコンテスト

あなたの育てた「緑のカーテン」をアピールしませんか。

応募資格

今年度「緑のカーテン」を育成した人

※植物の種類は自由です

応募方法

取組レポートと写真を提出

※詳しくは、姫路市ホームページを確認してください

姫路市緑のカーテンコンテスト

検索

応募締切

8月27日(木)必着

審査

取組レポートなどをもとに審査を行い、最優秀賞1点、優秀賞数点を決定します。

結果発表

9月頃、環境イベントや姫路市のホームページなどで発表予定です。

問申 姫路市環境政策室

☎079・221・2462



人権フォトコンテスト 作品募集



あなたの街や家庭で、そして旅先などで見つけた「やさしさ」を感じる作品を募集します。

テーマ

『愛(あい)』

応募規格

●大きさ…2Lサイズ

※家庭で印刷する場合は、写真専用紙を使用してください

●応募点数…1人3点以内

※応募作品は原則、返却しません

注意

●応募作品の著作権は作者に、使用权は主催者に帰属します

●いずれも被写体(本人)の了解を得た作品であること

●応募者本人が撮影した未発表の作品であること

応募資格

町内に在住・在勤の人(児童生徒も大歓迎)

応募締切 10月2日(金)

応募方法など詳しくは問い合わせください。

問申 教育推進課 教育係

☎52・29912

優秀スポーツ選手 表彰の募集

優秀な成績を収めた個人・団体に「上郡町優秀スポーツ選手賞」を贈呈し、町民体育大会総合開会式(10月11日(日))で表彰します。当ではまる人は、申請書を提出してください。

対象者

町内在住または出身の人

対象大会

令和元年9月〜令和2年8月開催の県大会以上の大会または同等以上の大会

成績

優勝または準優勝
※県大会などの優勝・準優勝を経ない全国大会等への出場者は対象外

締切日 9月2日(水)17時

問合せ先 教育総務課 スポーツ推進係

☎52・2911



初心者のための トレーニングジム 体験講習会

開催日時

①8月30日(日)②9月20日(日)
10時〜11時(参加人数で変動あり)

※両日程とも、同じ内容です

※1人1回の受講です

場所

スポーツセンター
トレーニングルーム

対象者

町内の18歳以上の初心者

講習内容

●トレーニングルームの利用方法
●器具を使ったトレーニング方法

服装

①動きやすい服装 ②室内シューズ

持ち物

①タオル ②飲み物

定員

3人

参加費

無料

申込方法

希望開催日の前日までに電話予約
(氏名・性別・住所・電話番号・年齢)

問合せ先 スポーツセンター

☎52・4433

上スポ!

スポーツ ニュース

天皇賜杯第75回軟式野球大会
支部予選 6月7日

①JBC Warp ②ホワイトシャーク

第9回初夏グラウンドゴルフ大会
6月23日

▼男性①横山昭清②琴川邦寛③山本啓市
▼女性①山内澄子②山本里美③竹内亀代

スポーツクラブ21赤松
囲碁ボール大会 6月27日

①木村チーム(木村幸雄・木村公子・岡本
一政・三木一男)②久保チーム(久保敬文・
横山昭清・西村和代・福井麗子・浜崎久美
子)③大山チーム(大山香由子・三井美
和子・野村トシエ・高尾民子)

近畿ろうきん第34回学童軟式野球
支部大会 6月27日

①佐用WHARPジュニア②佐用ジュニア
BC

播但選抜学童軟式野球支部大会
6月27日

①佐用WHARPジュニア②佐用ジュニア
BC

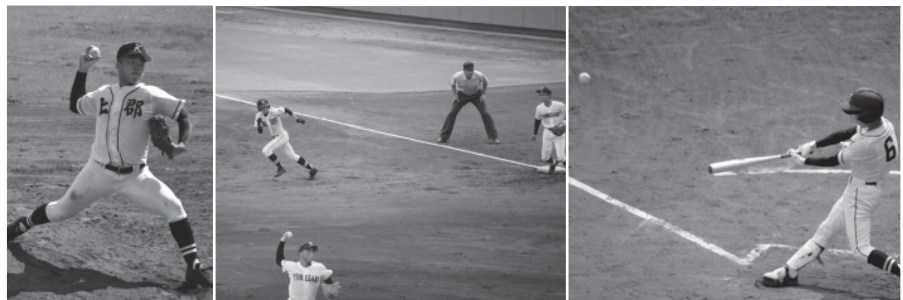
播但選抜学童軟式野球支部大会
6月27日

①佐用WHARPジュニア②佐用ジュニア
BC

上郡高校野球部 16年ぶりの勝利

7/18(土)高校野球 兵庫県
独自大会で上郡高校が夢前
高校と対戦。12-4のコー
ルドゲームで終え、16年ぶりに
勝利を収めました。

(写真は上郡高校野球部保護者から提供)





第55回町民体育大会 前期



開催日時	大会名	開催場所	申込	対象者・競技内容等	準備物
9月15日(火) 18時30分～	町内剣道交流会	・上郡小体育館 ・つばき会館	9月12日(土) 17時メ切 (剣道連盟事務局)	・町内在住の小学生 (会場) 1・2年、3・4年生の部…上郡小体育館 5・6年生の部…つばき会館	剣道着 防具 竹刀
9月20日(日) 9時～	秋季町民 ソフトテニス大会	スポーツセンター テニスコート	大会当日 8時30分メ切 (現地または ソフトテニス クラブ事務局)	・町内在住・在学・在勤者 ・一般男子の部(中学3年～44歳) ・壮年・女子の部 (45歳以上の男性・中学3年以上 の女性) ※中学生の部は別の日に 上郡中学校で開催します	ラケット シューズ 飲料水
9月26日(土) 13時～	太極拳 演武会・講習会	スポーツセンター 卓球場	演武会当日 13時メ切 (現地)	・上郡町民	動きやすい服装 シューズ
10月4日(日) 9時～	秋季町民 ソフトボール 大会	スポーツセンター 野球場	9月25日(金) 19時メ切 (スポーツセンター 受付)	・町内在住・在勤者 (中学生以上) ※全員が在住・在勤者でなくても可	バット グラブ キャッチャーマスク 帽子
10月6日(火) 9時～	体育の日 グラウンドゴルフ 大会	スポーツセンター 野球場	9月27日(日) 17時メ切 (スポーツセンター 受付)	・8ホール3ラウンド ・小学4年生以上	クラブなどの用具 (貸出可)
10月11日(日) 13時30分～	町民柔道大会	スポーツセンター 柔道場	大会当日 13時メ切 (現地)	・小学1・2年の部、 3・4年の部、5・6年の部、 中学男子1部、2部、中学女子の部、 高校一般男子の部、女子の部	柔道衣
10月11日(日) 10月18日(日) 10月25日(日) 9時～	軟式野球大会	スポーツセンター 野球場	10月2日(金) 19時30分メ切 (スポーツセンター ミーティングルーム)	・町内在住・在勤者 ・高3の野球部員も出場可 ※協会登録チームは 町外在住者も参加可能	バット グラブ ヘルメット スパイク ※キャッチャーは 防具も着用
10月17日(土) 8時～	秋季町民 ゲートボール大会	健康広場 (船坂 別名)	大会当日 8時メ切 (現地)	・町内在住者 ・組合せリーグ戦	各自スティック
10月18日(日) 13時30分～	空手道拳和会演武会	スポーツセンター 卓球場	同会員のみのみ	・会員による模範演武(観覧自由)	道衣
10月25日(日) 9時～	学童軟式 野球大会	スポーツセンター 野球場	10月2日(金) 19時30分メ切 (スポーツセンター ミーティングルーム)	・町内在住・在学者 ※協会登録チームは町外在住者も 参加可能	バット グラブ ヘルメット スパイク ※キャッチャーは 防具も着用
10月31日(土) 13時～	町民弓道大会	上郡高校 弓道場	大会当日 13時メ切 (現地)	・町内在勤・在学の高校生以上 (弓道経験者) ・近的立射方式	弓具



問 教育総務課 スポーツ推進係 ☎52-2911



役場各課への
電話は直通番号を
利用してください

エイトちゃんの 情報ステーション

役場各課・関係機関
直通電話(市外局番0791)

議事事務局	☎52-3512
企画政策課	☎52-1112
財政管理課	☎52-1118
総務課(代表)	☎52-1111
税務課	☎52-1113
住民課	☎52-1115
・にしはりま環境事務組合	☎0790-79-8550
健康福祉課	☎52-1114
・障害者支援センター	☎57-2233
・保健センター	☎52-2188
国保介護支援室	☎52-1152
・地域包括支援センター	☎52-1152
・訪問看護ステーション	☎52-2400
産業振興課	☎52-1116
・観光案内所	☎52-6959
農業委員会	☎52-1116
建設課	☎52-1117
上下水道課【與井380番地】	
・上水担当	☎52-0097
・下水担当	☎52-1119
会計課	☎52-1120
〔教育委員会〕	
教育総務課	☎52-2911
・生涯学習支援センター	☎52-1125
・つばき会館	☎52-1125
・郷土資料館	☎52-3737
・スポーツセンター	☎52-4433
・学校給食センター	☎57-3633
教育推進課	☎52-2912
・青少年育成センター	☎52-5500
・子育て学習センター	☎52-6181
社会福祉協議会	☎52-2910

※掲載の相談行事などは、新型コロナウイルス感染症の影響で、延期中止する場合があります

募集

自衛官候補生等の募集

■航空学生

資格 海 18歳以上23歳未満の人(高卒者(見込含)または高専3年次修了者(見込含)) 空 18歳以上21歳未満の人(高卒者(見込含)または高専3年次修了者(見込含))

受付期間 受付中～9月10日(木)

試験日 【1次】9月22日(火祝) 【2次】10月17日(土)～22日(木) 【3次】海 11月20日(金)～12月16日(水) 空 11月14日(土)～12月17日(木)

■一般曹候補生

資格 18歳以上33歳未満の人 32歳の人(採用予定月の末日時点で、33歳に達していない人)

受付期間 受付中～9月10日(木)

試験日 【1次】9月18日(金)～20日(日)の指定する日 【2次】10月9日(金)～14日(水)の指定する日

■自衛官候補生

資格 18歳以上33歳未満の人
受付期間 年間を通して行っています
試験日 受付時にお知らせします

■防衛大学校学生(推薦)

資格 18歳以上21歳未満の人(高卒者(見込含)または高専3年次修了者(見込含))
で成績優秀かつ生徒会活動などに顕著な実績を修め、学校長が推薦できる人
受付期間 9月5日(土)～9月11日(金)
試験日 9月26日(土)、27日(日)

■防衛大学校学生(総合選抜)

資格 18歳以上21歳未満の人(高卒者(見込含)または高専3年次修了者(見込含))
受付期間 9月5日(土)～9月11日(金)
試験日 【1次】9月26日(土) 【2次】10月31日(土)、11月1日(日)

■防衛大学校学生(一般)

資格 18歳以上21歳未満の人(高卒者(見込含)または高専3年次修了者(見込含))
受付期間 受付中～10月22日(木)

試験日 【1次】11月7日(土)、8日(日) 【2次】12月8日(火)～12日(土)

■防衛医科大学校医学科学生

資格 18歳以上21歳未満の人(高卒者(見込含)または高専3年次修了者(見込含))
受付期間 受付中～10月7日(水)
試験日 【1次】10月24日(土)、25日(日) 【2次】12月9日(水)～11日(金)

■防衛医科大学校看護学科学生(自衛官候補看護学生)

資格 18歳以上21歳未満の人(高卒者(見込含)または高専3年次修了者(見込含))
受付期間 受付中～10月1日(木)
試験日 【1次】10月17日(土) 【2次】11月28日(土)、29日(日)

■予備自衛官補

資格 一般 18歳以上34歳未満の人
陸海 18歳以上で国家免許資格などを有する人(資格により年齢上限は53歳以上55歳未満)

受付期間 受付中～9月11日(金)

試験日 10月3日(土)～6日(火)の指定する日

問申 自衛隊兵庫地方協力本部
相生地域事務所
☎23・2750

エコサークルの新規会員募集

上郡町エコサークル「地球温暖化防止を考える会」では、グリーンカーテン運動や環境バスツアー、毎月のミーティングなどを通じて、地域で地球温暖化対策を推進するためのボランティア活動を行っています。

応募資格 町内在住で、環境問題に少しでも興味を持っている人なら誰でも

問 住民課 環境衛生係

☎52・1115

2020「西播磨ふるさとの風景づくり」絵画コンクール 作品募集

西播磨県民局管内の小中学校に通学する児童生徒を対象に、ふるさとの良さを再発見するきっかけづくりとして開催します。日頃から美しいと感じているふるさと西播磨地域の風景をテーマに作品を募集します。

応募締切 9月11日(金)

応募方法 通学している学校を通じて提出
応募規定 未発表の絵画(画用紙四つ切サイズ)で1人1点に限る

問 西播磨県民局

光都土地改良センター
農村計画課

☎58・2215

相談



ハローワーク移動雇用相談

「ハローワークあいおい」から専門の相談員を招き、移動雇用相談を実施します。
(事前予約制)

日時 ①8月19日(水)②9月16日(水)両日とも13時30分

場所 役場第二庁舎2階小会議室

内容 就職の情報提供、紹介など

定員 5人

問 産業振興課 商工観光係

☎52・1116

若者サポステ出張相談

「ひめじ若者サポートステーション」の相談員が就職に関する活動や心構えの支援、アドバイスなどの個別相談を行います。(事前予約制)

対象 15歳から49歳までの人

相談日 9月15日(火)

相談時間 ①10時～②11時～③12時

場所 役場第二庁舎2階小会議室

問 産業振興課 商工観光係

☎52・1116

「子どもの人権110番」強化週間

「5つの」を受けて「学校」に行きたくない、親から虐待されている。でも、誰に相談していいかわからない。

もしもそんな苦しみを抱えていたら、一

人で悩まず、電話で相談してください。皆さんの話を聞いて、どうしたらいいか、いっしょに考えます。話してくれたことは秘密として守ります。

日時 8月28日(金)～9月3日(木)8時30分～19時(土日は10時～17時)

※この期間以外は、平日8時30分～17時15分
相談員 人権擁護委員、法務局職員

問 子どもの人権110番

☎120・007・110

(お金はかかりません)

無料不動産売買・賃貸・各種相談

開催日時 9月2日(水)14時～16時(事前予約制)

開催場所 龍野経済交流センター5階(たつの市龍野町富永702-1)

問 申請(一社)兵庫県宅地建物取引業協会西播磨支部

☎0791・633072

お知らせ



国民健康保険税第2期・町・県民税第2期・個人事業税第1期

納付期限 8月31日(月)

納付場所 役場会計課、取扱金融機関、コンビニエンスストア(30万円以下)

※納付書のほかに、口座振替やクレジットカードでも納付できます

※新型コロナウイルス感染症拡大防止のため、口座振替をできるだけ利用してください

※新型コロナウイルス感染症の影響で納付が困難な場合は、納付の猶予制度がありますので相談してください

問 税務課 課税係

☎52・1113

農地パトロール

遊休農地、荒廃農地の解消のため、町内農地を対象にパトロールを行います。パトロールのときの土地の立ち入りなどに協力をお願いします。

実施日 8月24日(月)～28日(金)

内容 農地法許可(届出)の履行状況の調査確認、遊休農地・荒廃農地の把握、農地の無断転用不法投棄の早期発見

問 農業委員会

☎52・1116

疏水保全活動支援事業

西播磨県民局では、農業者と地域住民が一緒になって西播磨地域の疏水(農業用水と農業用水利施設)を守っていく活動を支援しています。

地域の子供会や小学校児童を対象とした「生き物教室」、「疏水学習会」などを行う土地改良区または団体に活動経費を補助します。

支援を希望する団体は、問い合わせてください。

問 西播磨県民局

光都土地改良センター

☎58・2225

県税の徴収猶予制度

新型コロナウイルス感染症の影響で事業などの収入に相当の減少があった皆さんは、申請することで最大1年間、県税の徴収の猶予を受けることができます。担保の提供は不要です。延滞金もかかりません。

問 龍野県税事務所 収税課

☎0791・6335668

就学義務猶予免除者等の中学校卒業程度認定試験

中学校卒業程度認定試験は、病気などのやむを得ない事情で学校に行けなかった人のために「中学校を卒業した人と同等以上の学力があるかどうか」を文部科学省が認定する試験です。

合格者には高等学校の入学資格が与えられます。

願書受付期間 受付中～9月4日(金)

※消印有効

試験日 10月22日(木)

会場 兵庫県民会館 会議室1203号室

試験科目 国語、社会、数学、理科、英語

問 文部科学省

総合教育政策局生涯学習推進課

認定試験第一係 認定試験第二係

☎03・5253・4111

(内線) : 2643・2024

令和2年度町長杯争奪

囲碁・将棋大会中止のお知らせ

新型コロナウイルス感染症拡大防止の

ため、本年度の開催は中止とします。

問 上郡公民館

☎52・4411

芝生広場を一般開放します

6月18日(木)から兵庫県立西播磨総合リハビリテーションセンターにある芝生広場の団体予約利用がない時は、個人での一般利用が可能になりました。
利用時間、禁止事項などは、ホームページを確認してください。

問 兵庫県立西播磨総合

**リハビリテーションセンター
ふれあいスポーツ交流館**

☎58・1313

イベント



介護者のつどい

日時 9月28日(月)10時～14時
場所 施設見学(場所未定)
内容 日頃介護をしている皆さんが集まり、ほっこり息リフレッシュができるような集いの場です。今回は、施設の見学会を予定しています。昼食を食べながら、みんなで情報交換をしましょう。

会費 1,200円程度(昼食お茶代)
対象者 在宅、施設入所、同居、別居など、介護の形態は問いません。
申込期限 9月18日(金)

問 地域包括支援センター

☎52・1152

ひょうご環境体験館特別プログラム

「パチンコ分解でリサイクルを学ぼう」

日時 9月13日(日)13時～15時

参加費 1000円/組

定員 20人

問 申請 ひょうご環境体験館

☎58・2065

播磨西青い鳥学級・くすの木学級

上郡町赤穂市たつの市などの視覚または聴覚言語障害を持つ人が集まり、生涯学習を通じて交流する場です。開催地までの送迎は上郡町で行います。
日程や参加費など、詳しくは問い合わせください。

青い鳥学級

対象者 町内在住の視覚障害者(義務教育修了年齢以上)

場所 たつの市福祉会館ほか

申込期限 9月7日(月)17時

くすの木学級

対象者 町内在住の聴覚言語障害者(義務教育修了年齢以上)

場所 赤穂市民会館ほか

申込期限 9月15日(火)17時

問 教育総務課 総務・文化財係

☎52・2911



テクノ圏域だより

安心して育児ができるよう応援します

播磨科学公園都市圏域定住自立圏では、「子どもを預かってほしい人」と「子どもを預かることができる人」が会員となって助け合う「ファミリーサポートセンター事業」を圏域全体で推進し、子育て環境の充実に取り組んでいます。

利用できるサポート

保育所・習い事などへの送迎
買い物などで外出
冠婚葬祭
子どもの学校行事など
(原則として子どもの宿泊は不可)

会員登録

会員登録は、ファミリーサポートセンターで随時受け付けています。
(ファミリーサポート養成講座も実施しています)

利用料

利用料は各市町で異なります



※会員登録・利用料など、詳しくは各市町担当課までお問い合わせください

**問 上郡町健康福祉課(☎52-1114)、たつの市児童福祉課(☎0791-64-3153)
宍粟市社会福祉課(☎0790-63-3067)、佐用町健康福祉課(☎0790-82-0661)**



くらしの相談窓口

内容	開催日	時間	お問い合わせ(場所)
行政相談	8月19日(水)	10時～12時	総務課 ☎52-1111 (役場3階301会議室)
エイズ・肝炎相談(予約制)	8月18日(火)	13時20分～15時	赤穂健康福祉事務所 ☎43-2321
	9月1日(火)		
	9月15日(火)		
こころのケア相談(予約制)	9月7日(月)	14時30分～15時30分	社会福祉協議会 ☎52-2910 ☎080-1936-1067 ※相談日のみ
栄養相談(予約制)	9月11日(金)	9時30分～11時30分	
心配ごと(なんでも)相談	8月20日(木)	13時30分～15時	社会福祉協議会 ☎52-2910 ☎080-1936-1067 ※相談日のみ
	9月10日(木)		
法律相談(予約制・前日締切)	8月18日(火)	13時20分～16時	社会福祉協議会 ☎52-2910
	9月15日(火)		
教育相談(カウンセリング)	毎週月曜	9時～17時	青少年育成センター ☎52-5500 ※相談日が祝日の場合は、お休みです

上郡町立図書館 新着案内



- 駆け入りの寺
カケラ
澤田瞳子
- 黙(しじま)
辻堂魁
湊かなえ
- カインの傲慢
中山七里
- わたしの美しい庭
凧良ゆう
- きたきた捕物帖
宮部みゆき
- アーモンド
ソング・オン・ピジョン
- 赤羽末吉 絵本への一本道
コロナブックス編集部
- オンリーワンの花を咲かせる子育て
松永正訓
- 超簡単音のゲームあそび
井上明美
- かんたん手づくりマスク アズマカナコ
- ナチュラル
本橋ひろえ
- おせんたく大全
奥平真司
- 自分を楽しむ衣食住
中野信子
- 空気を読む脳
奥平真司
- 50代にしておくべき
1000のリスト
神原節子
- 老(い)お(い)、どん!
樋口恵子
- 令和の「代替わり」
サル化する世界
吉原康和
- 反日種族の常識
内田樹
- 歎異抄をひらく
室谷克実
- 高森顕徹

えんしんネット 9月番組表 111ch

8/31～9/3	9/7～9/10	9/14～9/17	9/21～9/24	9/28～10/1
番組リクエストコーナー	上郡アーカイブ	地域の情報コーナー	イベント特集	空から見た上郡
9/4～9/6	9/11～9/13	9/18～9/20	9/25～9/27	10/2～10/4
週刊GoGoかみごおり	週刊GoGoかみごおり	週刊GoGoかみごおり	週刊GoGoかみごおり	月刊GoGoかみごおり

放送時間 12時、17時、20時、23時、翌日7時 ※番組終了後、文字放送などを放送します。
 ※都合により、放送時間・番組内容を変更する場合があります。
 ※9月8日(火)から議会中継のため、会期中は12時からの番組の放送を休止する場合があります。

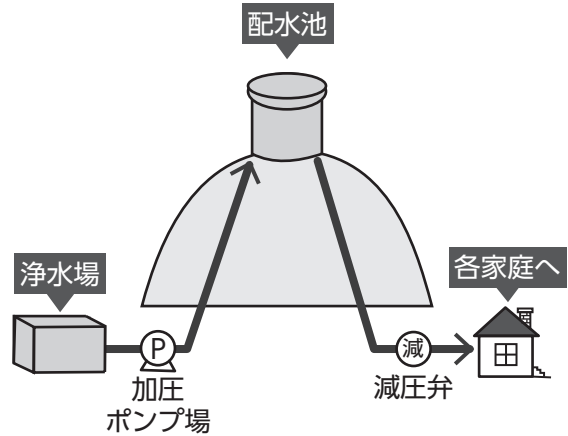
ぐっさんの水道日記 —キミの家に水道水が届くまで—



水道水がどうやってみんなの家まで来るか知ってるかな？

まず、浄水場でキレイにした水は、「送水ポンプ」や「加圧ポンプ」を使って、山の中腹ぐらいいにある「配水池」へ送られるよ。そして、「配水池」から、高低差を利用してみんなの家に届けられているんだ。ちなみに、水圧が強すぎる地域では、「減圧弁」っていう装置で水圧を抑えているよ。

どう？分かったかな！？もしかしたら、山の上に配水池が見えるかもね！



氏名(敬称略)	年齢	自治会	氏名(敬称略)	年齢	自治会
沖中須美子	79	船坂	影本タケノ	99	釜島
平田さかゑ	90	稗田	中山雄二	84	落地
西山良一	86	柏野	塚本恒男	71	川原
田中茂	71	宿			

おくやみ
7月届出分

常用漢字で表記しています。同意を得ている人のみ掲載しています。

編集後記

今夏はみなさん家で過ごすことが多い日々だと思います。私自身、時々近所に散歩に出たり家の前で子どもと遊んだりすると、今まで会うことのない近所の方が声をかけてくれます。ほんの数分のささいなことですが、人とのつながりの大切さを実感します。「今までの日常」に戻るにはまだ時間がかかるかも知れませんが、「今の日常」も大切に過ごしていきたいですね。㊦

相生警察署からお知らせ

☎22-0110

【令和2年6月末】 町内交通事故発生状況

交番(駐在)別	人身事故	死者	傷者
上郡橋	3	0	3
上郡駅前	3	0	4
中野	1	0	2
梨ヶ原	1	0	1
八保	0	0	0
赤松	0	0	0
野桑	2	1	1
播磨科学公園都市	0	0	0
合計	10	1	11

ぜひ、絵本の原画を みてください!展

絵本の絵には、もともなった原画があります。絵本では表現されにくい原画の繊細さと迫力を楽しんでください。

場 所 生涯学習支援センター ロビー

開館時間 9時～17時(月曜休館)

第3回

スズキコージ絵本原画展

9月18日(金)～29日(火)

絵本『チンチラカと大男』
(片山ふえ 作 BL出版)



問 図書館 ☎52-4611



保健カレンダー

月 日	内 容	時 間	場 所
8月	19日(水)	1歳6ヵ月・3歳児健診	保健センター
	28日(金)	赤ちゃんサロン	
9月	9日(水)	4・10ヵ月児健診	13時～

※新型コロナウイルス感染症の影響で、延期・中止になる場合があります



休日当番医

月 日	医療機関	電話番号
8月	15日(土)	岡田整形外科 ☎52-5600
	16日(日)	河原クリニック ☎57-2167
	23日(日)	苔縄医院 ☎52-5611
	30日(日)	黒田内科クリニック ☎52-0235
9月	6日(日)	高嶺診療所 ☎52-6369
	13日(日)	岡田整形外科 ☎52-5600
	20日(日)	苔縄医院 ☎52-5611

令和2年7月末

人口・世帯数のうごき(7月届出分)

※()内は前月比をあらわす

世帯数

6,461世帯(10)

人口

14,622人(△6)

男性 7,146人(△4) 女性 7,476人(△2)

出生 3人 死亡 14人

転入 19人 転出 14人