

広報

かみごおり

さわやかに歴史と未来の出逢うまち

5月号

1994. No.302
(平成6年5月17日発行)

発行・編集／上郡町役場・広報委員会 ☎2-1111



ふるさとの味と自然を楽しむ

大盛況の第7回大杉野花まつり

五月晴れに恵まれた5月3日(火)、第7回大杉野花まつりが開催され、町内外から約4,000人が大杉野の里に訪れました。

自然の谷川でのアマゴのつかみどりにはチビッコ500人が参加し、水遊びと塩焼きの味を楽しみました。レンゲ畑でのお弁当や花つき、林業教室、羊やうさぎなどと一緒に遊べるふれあい動物園、また、田舎弁当やつきたてのおもち、山菜・花木などの露店も大変な人気で、それぞれふるさとの味と自然を楽しんだ一日となりました。

★主な内容

- ・町ぐるみ健診 2～3
- ・特別養護老人ホーム「ほうらいの里」が完成
..... 4～5
- ・まちの話題 6～9
- ・保健課からのお知らせ 10～11
- ・お知らせ伝言板 12～17
- ・歴史散歩 18

★人口のうごき〔4月末現在、()内は前月比〕

- ・人口 19,427人(+35)
男 9,337人 女 10,090人
- ・世帯数 5,772世帯(+23)

明るく生きがいのある施設をめざして

特別養護老人ホーム

『ほうらいの里』が完成!!



高齢化社会へ対応する拠点施設として、待望の特別養護老人ホーム『ほうらいの里』が完成し、四月十三日(水)に関係者約百二十人が参加して完成式が行われました。また、地域に開かれた施設運営をめざし、午後からは地域の方々を招いて祝賀会も開かれました。

同施設は、社会福祉法人勝心会(岡田雄二理事長)が昨年の八月から中野(高田)に建設を進めていたもので、デイサービスセンターと在宅介護支援センターを備えた町で初めての老人ホームです。また、ベランダからは高田地区が一望できるすぐれた環境の中に建設されています。その概要を紹介します。

施設の概要

- ▷定員 特老50名・ショートステイ20名・デイサービス (B型)15名・(E型)8名
- ▷居室 1人室(14室)・2人室(14室)・4人室(7室)
- ▷設備 特殊回復訓練室、静養室、食堂、喫茶室、特殊浴室、相談室、面接室、理容室、介護教育室、デイ・ルーム、介護機器展示室
- ▷建物 鉄筋コンクリート2階建 延べ面積3,042㎡
- ▷建設資金 約7億円 * 県共同募金会が窓口の日本自転車振興会補助金や県・町補助金等を活用して建設されました。
- ▷建設地 上郡町中野1118-1 ☎2-5900
〔入所手続き等のお問合せ先〕
役場住民課福祉係 (内線224)

■特別養護老人ホーム

六十五歳以上で、病弱や身体が不自由なため常時介護を必要とし、かつ居宅で介護を受けることができない方のお世話をします。

■ショートステイ(短期入所)

お年寄りの世話をされている家族の方が病気や旅行・冠婚葬祭などで介護ができないとき、一時的にお世話をします。

■デイ・サービス

在宅のお年寄りに来所していただき、食事や入浴、機能回復訓練などのサービスを提供し、生きがいのある老後を送っていただくとともに家族の身体的・精神的負担の軽減をはかります。

■在宅介護支援センター

在宅の寝たきりや痴呆性老人の方を介護されている方に介護の相談・訪問指導・助言等を行います。

理事長あいさつ



岡田理事長

多くの方々のご要望に応じて建設をしておりますが、特別養護老人ホームほうらいの里の完成をみる事ができました。

多くの方々により感謝申し上げます。

急速に進む高齢化社会に対応し、この「ほうらいの里」が地域の高齢者福祉の一大拠点として、家庭との連携を密にしながら入所(通所)いただく方には、健康で明るい生きがいのある老後を過ごしていただき、また自宅静養の方々にも明るく楽しい集いの場として安心してご利用いただける施設として運営したいと念じておりますので、格別のご協力ご支援の程をよろしくお願いたします。



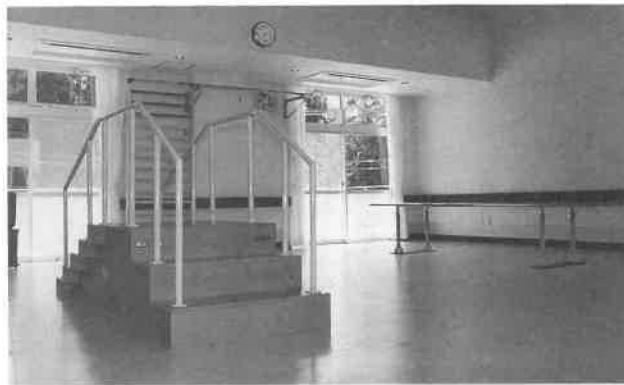
△高田地区が一望できます



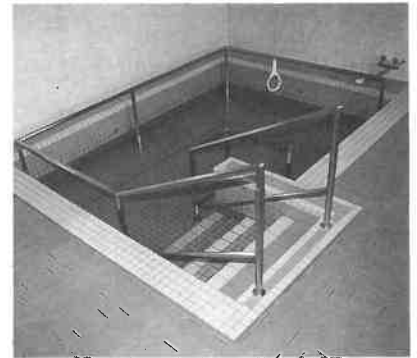
◁居室(四人室)



◁洗面場(車イス用にカガミも配慮されています)



△特殊回復訓練室



△デイ・サービス浴室



◁特殊浴室(車イス・寝たきりのまま入浴できます)



デイ・ルーム(広々とし、ゆったりとくつろげます)

職員を募集します!!

「デイ・サービスセンター」「在宅介護支援センター」の職員を次のとおり募集します。

▽職種

- 寮母
- 保健婦又はソーシャルワーカー
- 看護婦又は介護福祉士

※(1)老人福祉に理解と情熱のある人。

(2)年齢は原則として40歳まで。

▽勤務時間及び給与

(1)法人の定める就業規則及び給与規定による。

(2)各種手当制度、社会保険加入。

▽募集期間

(1)希望者は、希望職種を明記のうえ、履歴書一通を5月25日(水)までに持参してください。

(2)採用試験日は別途通知します。

▽お問い合わせ・申し込み先
特別養護老人ホーム「ほうらいの里」 ☎2・5900