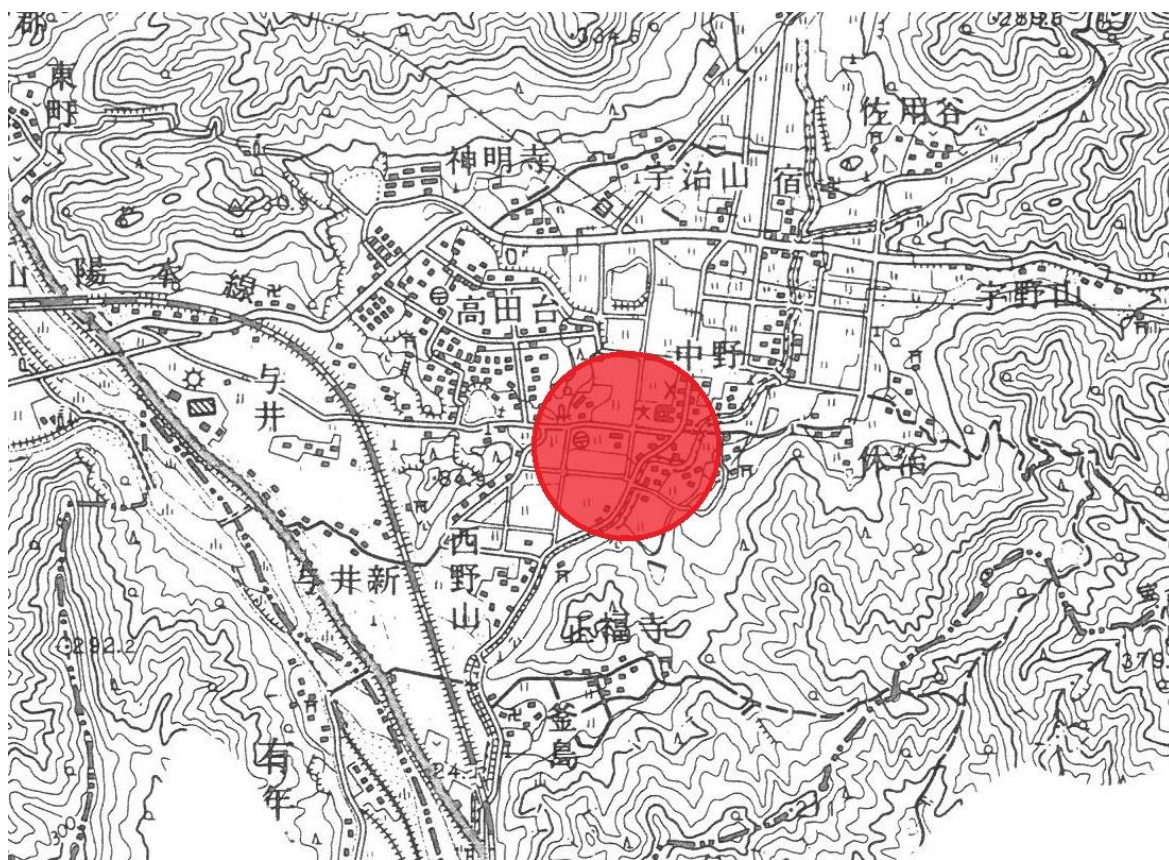




高田幼稚園の位置



高田幼稚園の位置

(座標値種別：図上測定)

+5264.845



-126730.034

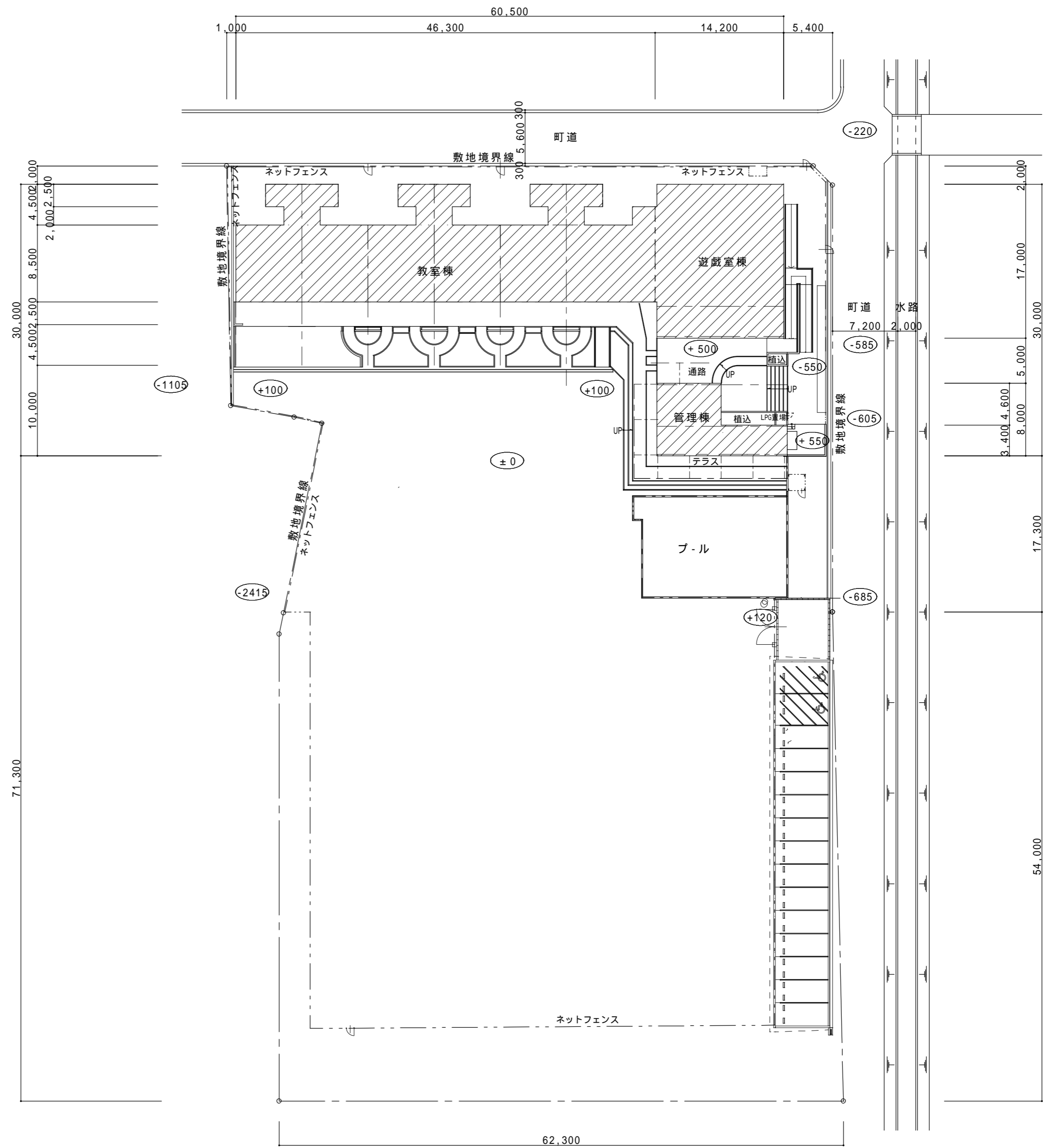
-126541.034

+5077.345

(座標値種別：図上測定)

地番区域見出
中野

| | | | | | | | | | |
|-------|---------|--------------|----|-----------|-----------|----|--------------|----------------------------------|-----|
| 請求部分 | 所在 | 赤穂郡上郡町中野字古深田 | | | | 地番 | 723番2 | | |
| 出力縮尺 | 1/750 | 精度区分 | 乙一 | 座標系番号又は記号 | V | 分類 | 地図(法第14条第1項) | 種類 | 地籍図 |
| 作成年月日 | 昭和48年3月 | | | 備付年月日(原図) | 平成4年2月28日 | | 補記事項 | 地図の縮尺は1/500ですが、1/750に変更して出力しています | |



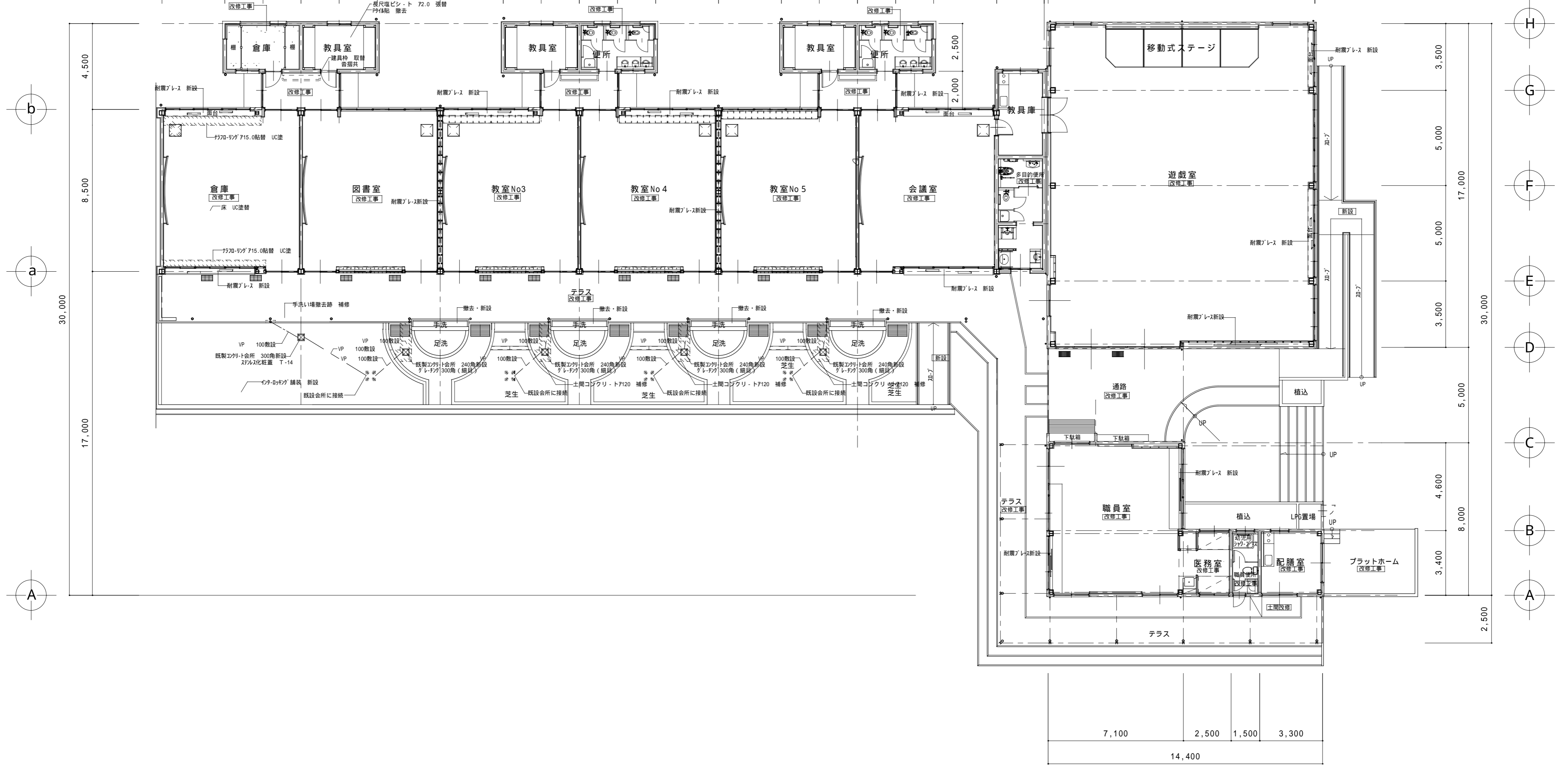
敷地配置図 S=1/400

| | | | | | |
|--|--|-------------------|----------|--------------|------------|
| | | CONSTRUCTION NAME | | DRAWING NAME | |
| | | 工事名称 | | (改修) 配置図 | |
| | | 高田幼稚園耐震補強改修工事 | | | |
| | | CHECKED BY | DRAWN BY | SCALE | DRAWING NO |
| | | | | 1:400 | A-011 |

1 2 3 4 5 6 7 8 9

60,500

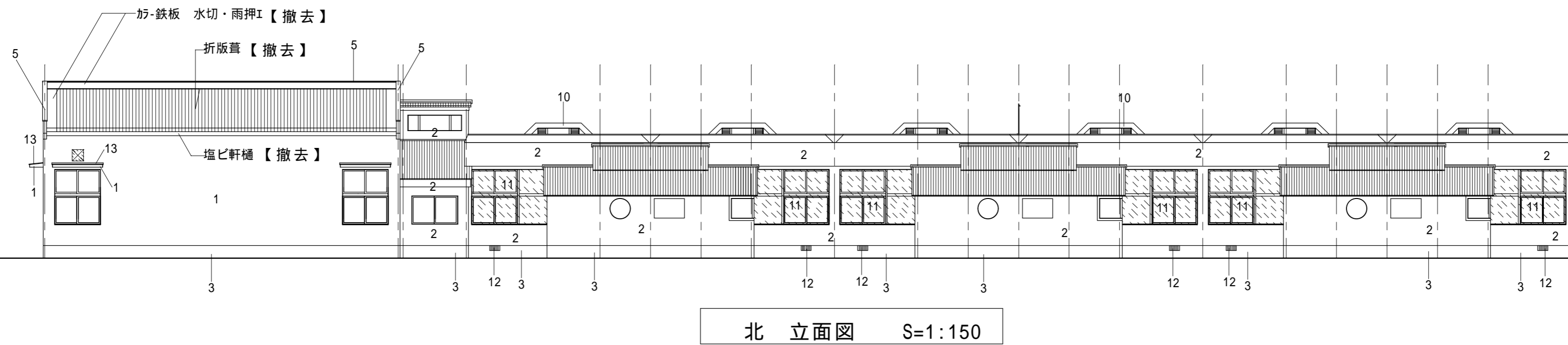
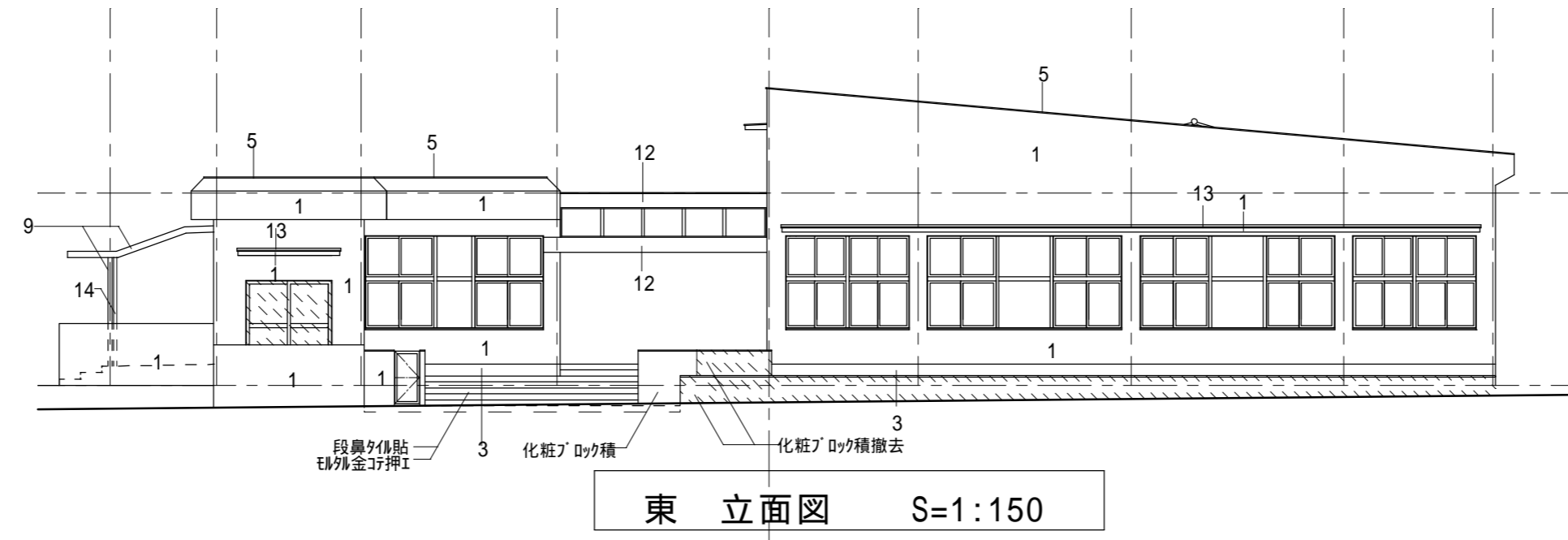
| | | | | | | | | | | | | | | | |
|--------|-------|-------|-------|-------|-------|-------|-------|-------|-------|--------|-------|-------|-----|--------|--|
| 46,300 | | | | | | | | | | 14,200 | | | | | |
| 7,300 | | 7,300 | | 7,300 | | 7,300 | | 7,300 | | 7,300 | | 2,500 | 200 | 14,000 | |
| 3,300 | 4,000 | 4,000 | 3,300 | 3,300 | 4,000 | 4,000 | 3,300 | 3,300 | 4,000 | 4,000 | 3,300 | | | | |
| 2,000 | | 2,000 | | 2,000 | | 2,000 | | 2,000 | | 2,000 | | | | | |



| | | | |
|--------|-------|-------|-------|
| 7,100 | 2,500 | 1,500 | 3,300 |
| 14,400 | | | |

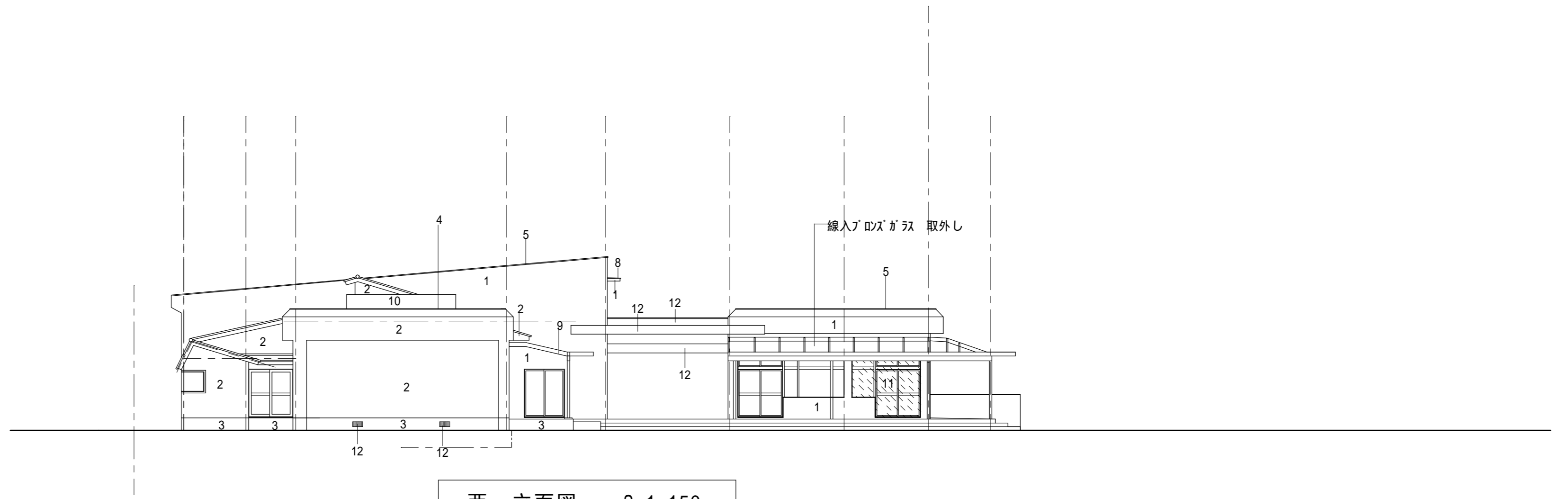
| | | | | | |
|--|----------|----------------|---------------------|--------------------------|--|
| CONSTRUCTION NAME 工事名称 高田幼稚園耐震補強改修工事 | | | | DRAWING NAME (改修) 平面図 | |
| CHECKED BY | DRAWN BY | SCALE 1:150 | DRAWING NO A-013 | | |

| 記号 | |
|----|---------------------|
| 1 | コンクリート打放し 吹付タイル 吹付 |
| 2 | 珪藻土 吹付タイル 吹付 |
| 3 | 腰 モルタル刷毛引 |
| 4 | 笠木 防水モルタルコテ |
| 5 | 笠木 アルミ笠木 【撤去】 |
| 6 | 縦樋 硬質塩ビパイプ (VP) 100 |
| 7 | 養生管SGP L=1500 OP塗 |
| 8 | 庇 防水モルタルコテ |
| 9 | テラス鉄骨 OP塗 |
| 10 | 塗膜防水層 |
| 11 | アルミ製建具 【撤去】 |
| 12 | 鉄部 OP塗 |
| 13 | 防水珪藻土金コシ押I |
| 14 | 軒樋 SGP 80 OP塗 |
| 15 | |
| 16 | |

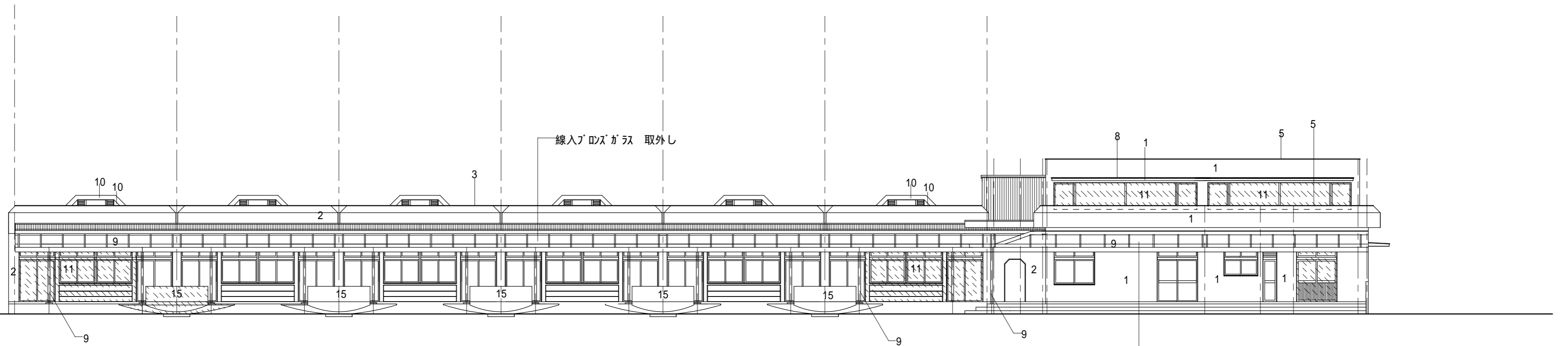


| | | | | | | | |
|--|--|------------|----------|--|--|----------------------------|--|
| | | | | CONSTRUCTION NAME 工事名称 高田幼稚園耐震補強改修工事 | | DRAWING NAME (現況) 立面図-1 | |
| | | CHECKED BY | DRAWN BY | SCALE 1:150 | | DRAWING NO A-015 | |

| 記号 | |
|----|---------------------|
| 1 | コンクリト打放し 吹付タイル 吹付 |
| 2 | 珪外刷毛 吹付タイル 吹付 |
| 3 | 腰 モルタル刷毛引 |
| 4 | 笠木 防水モルタルコテ |
| 5 | 笠木 アルミ笠木 【撤去】 |
| 6 | 縦樋 硬質塩ビパイプ (VP) 100 |
| 7 | 養生管SGP L=1500 OP塗 |
| 8 | 庇 防水モルタルコテ |
| 9 | 珪鉄骨 OP塗 |
| 10 | 塗膜防水層 |
| 11 | アルミ製建具 【撤去】 |
| 12 | 鉄部 OP塗 |
| 13 | 防水珪外金珪押E |
| 14 | 軒樋 SGP 80 OP塗 |
| 15 | 珪イタイル貼 (模様入り) |
| 16 | |



西 立面図 S=1:150

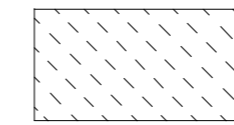


南 立面図 S=1:150

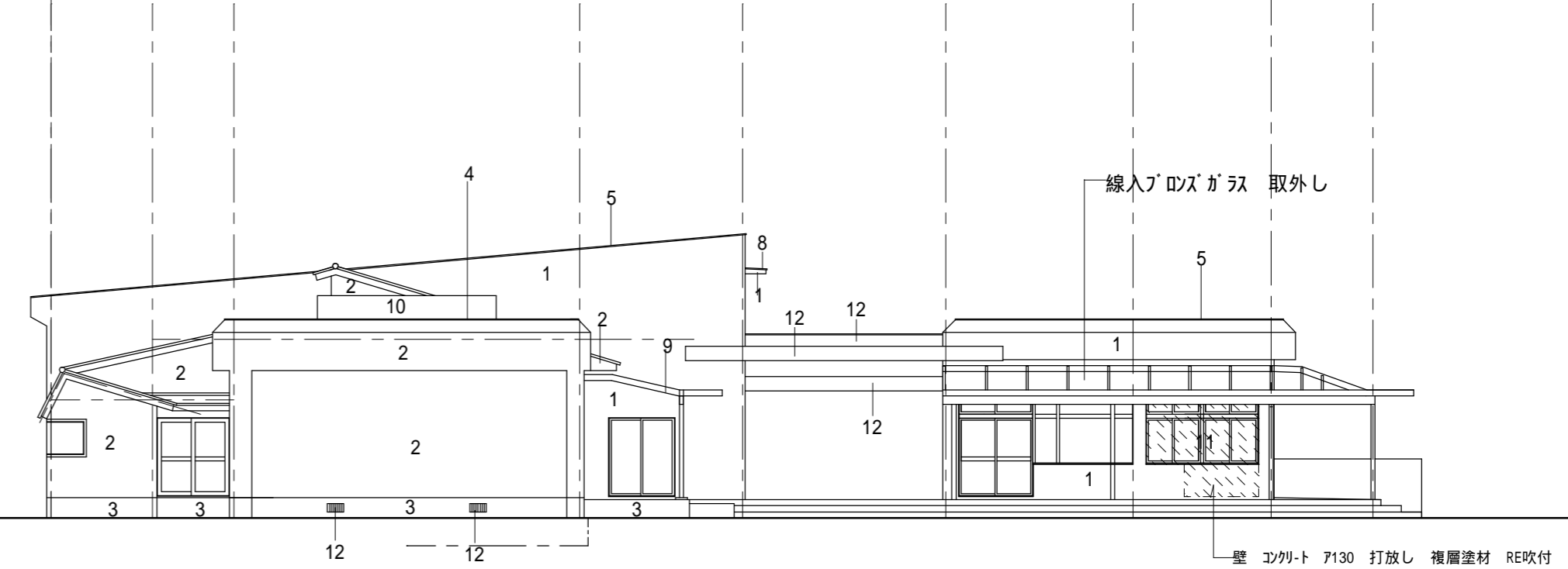
| | | | |
|--|----------|----------------------------|---------------------|
| CONSTRUCTION NAME 工事名称 高田幼稚園耐震補強改修工事 | | DRAWING NAME (現況) 立面図-2 | |
| CHECKED BY | DRAWN BY | SCALE 1:150 | DRAWING NO A-016 |

| 記号 | 処理方法 | 改修仕上表 | |
|----|---------------------|-------------------|--|
| 1 | コンクリト打放し 吹付タイル 吹付 | 高圧水洗い・下地処理・不良箇所補修 | 複層塗材RE吹付 凹凸模様 |
| 2 | モルタル刷毛 吹付タイル 吹付 | 高圧水洗い・下地処理・不良箇所補修 | 複層塗材RE吹付 凹凸模様 |
| 3 | 腰 モルタル刷毛引 | 高圧水洗い・下地処理・不良箇所補修 | 在来のまま |
| 4 | 笠木 防水モルタルコテ | 高圧水洗い・下地処理・不良箇所補修 | 防水片複層塗材RE 0-ラ-仕上 の上 ウレタン系塗膜防水 L4X工法 X-2 |
| 5 | 笠木 アルミ笠木 | 撤去・新設 | アルミ笠木 |
| 6 | 竪樋 硬質塩ビパイプ (VP) 100 | 高圧水洗い・下地処理 | ホリウレタン樹脂塗 (DP) |
| 7 | 養生管SGP L=1500 OP塗 | 高圧水洗い・R B種・下地処理 | 錆止め・ホリウレタン樹脂 (DP) |
| 8 | 庇 防水モルタルコテ | 高圧水洗い・下地処理・不良箇所補修 | 複層塗材RE吹付 凹凸模様 |
| 9 | テラス鉄骨 OP塗 | 高圧水洗い・R B種・下地処理 | 錆止め・ホリウレタン樹脂 (DP) |
| 10 | 塗膜防水層 | 高圧水洗い・下地処理・下地調整 | ウレタン系塗膜防水 L4X工法 X-2 |
| 11 | アルミ製建具 【撤去】 | 撤去・新設 | アルミ建具 枠廻り 凸凹金押し W150程度補修 複層塗材RE吹付 凹凸模様 |
| 12 | 鉄部 OP塗 | 高圧水洗い・R B種・下地処理 | 錆止め・ホリウレタン樹脂 (DP) |
| 13 | 防水凸凹金押し | 高圧水洗い・下地処理・不良箇所補修 | 複層塗材RE吹付 凹凸模様 |
| 14 | テラス SGP 80 OP塗 | 高圧水洗い・R B種・下地処理 | 錆止め・ホリウレタン樹脂 (DP) |
| 15 | タイルイタタ貼 模様入り | 在来のまま・ウレタン系塗膜 | 50角タイルイタタ貼 模様入り |
| 16 | | | |

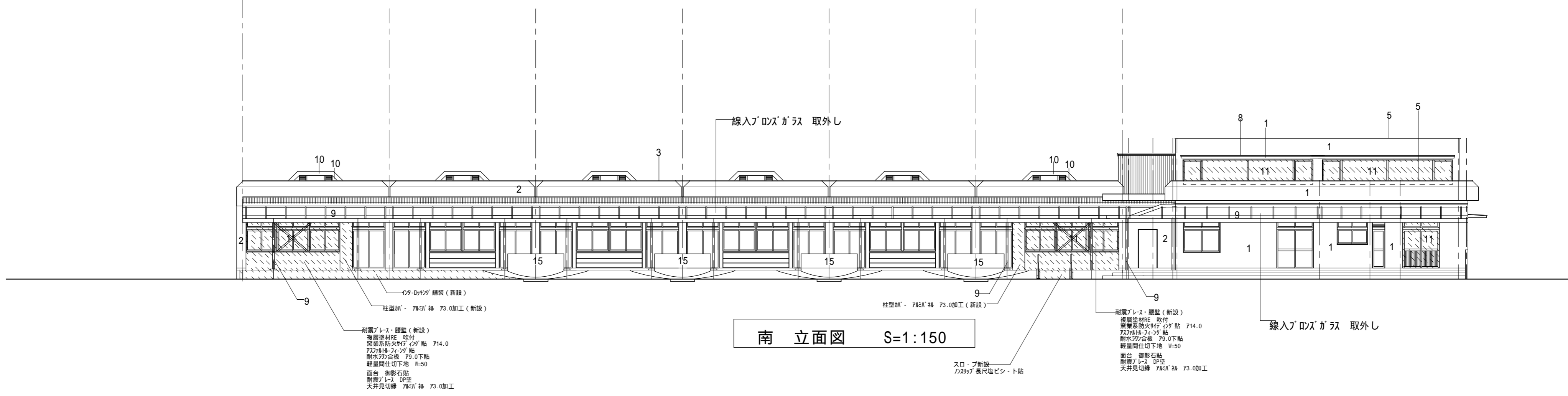
凡例



新設部分



西 立面図 S=1:150



南 立面図 S=1:150

| | | | |
|-----------------------|----------|--------------|------------|
| CONSTRUCTION NAME | | DRAWING NAME | |
| 工事名称 高田幼稚園耐震補強改修工事 | | (改修) 立面図-2 | |
| CHECKED BY | DRAWN BY | SCALE | DRAWING NO |
| | | 1:150 | A-018 |