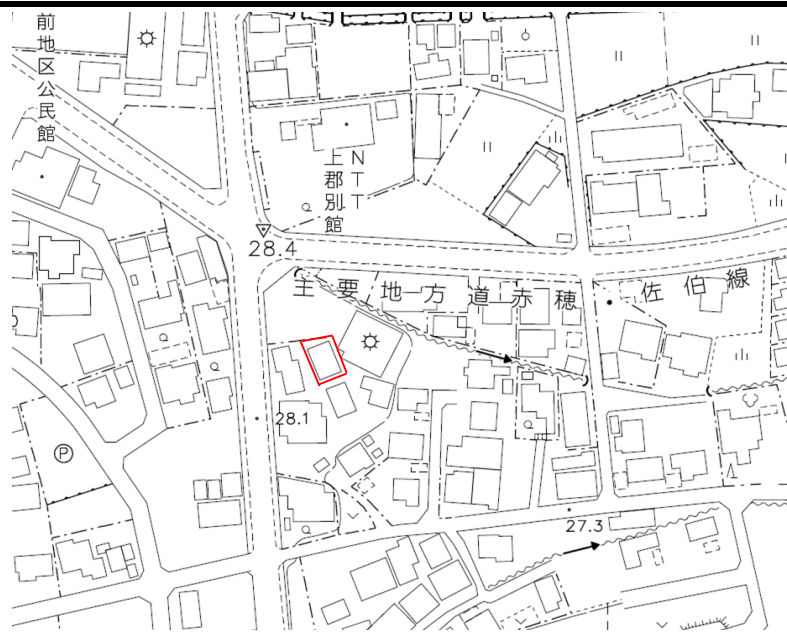


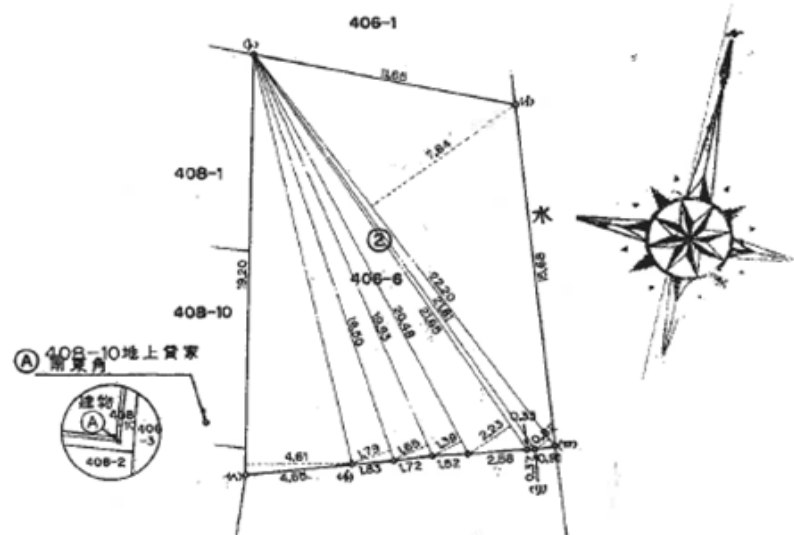
物 件 調 書

所在及び地番		地目	地籍(公簿)	形状	高低差	現況
大持字宮ノ後406番6		宅地	216.24	明細図のとおり	不明 (無道路地)	建物有
道路幅員及び 接面状況等		接道無し 物件の周囲は、宅地及び雑種地に接している。 北側、北西側は自動車修理工場に接している。				
供給施設		供給施設	引込状況	事業所名	電話番号	
		電気	可	関西電力(株)相生営業所	0800-777-8083	
		上水道	済	上郡町上下水道課	0791-52-0097	
		下水道	可	上郡町上下水道課	0791-52-1119	
法令に 基づく 制限	建築基準法	用途地域	近隣商業地域	その他		
		建ぺい率	80%			
		容積率	200%			
交通機関		JR山陽本線 上郡駅より徒歩約5分				
公共機関(現地から)		町役場	約1.0km	郵便局	約0.5km	
		小学校	約0.8km	中学校	約1.5km	
		警察署 (上郡橋交番)	約0.9km	消防署	約2.0km	
参 考 事 項	・都市計画法及び建築基準法に基づき建築することができる建築物の用途指定がある ため、事前に関係機関に確認願います。					
	・公共ます設置箇所については、別途上下水道課と協議してください。					
	・上水道は隣接地を介して引き込み済です。					

案内図



明細図



現況写真



敷地南西部より撮影(建物全景)

現況写真



北方より敷地西側を撮影

現況写真



雨漏り状況(1階 内部)

現況写真



損傷箇所、発錆状況