

記者発表資料

発表年月日	送信枚数	発信元
令和6年12月25日	9枚 (本紙含む)	上郡記者クラブ事務局 担当：上岡 TEL：0791-52-1111 FAX：0791-52-5172

令和7年度採用 上郡町職員の募集

令和7年4月採用の職員を募集します。

■**受付期間** 令和6年12月13日（金）～令和7年1月16日（木）
（平日の8時30分～17時15分）
※郵送の場合は、令和7年1月14日（火）必着

■**募集職種** ①事務職…3名 ②土木職…1名 ③保育教諭…2名 ④学芸員…1名
※採用予定人数は、変更することがあります。

■**受験資格** ①事務職…平成6年4月2日以降に生まれた人で高等学校を卒業した人または令和7年3月に高等学校卒業見込みの人
②土木職…昭和60年4月2日以降に生まれた人で次のいずれかに該当する人
・学校教育法による高等学校・大学（高等専門学校を含む）などの土木または建築に関する学科を卒業した人若しくは令和7年3月に卒業見込みの人
・官公庁及び民間企業等で土木技術者として工事の設計または施工管理を主たる任務とする職務経験者
・官公庁及び民間企業等で建築士として建築の設計または施工管理を主たる任務とする職務経験者
・官公庁及び民間企業等で測量士または測量士補の資格を有して測量を主たる任務とする職務経験者
③保育教諭…平成元年4月2日以降に生まれた人で保育士資格及び幼稚園教諭免許（一種または二種）を両方有する人または令和7年3月31日までに保育士資格及び幼稚園教諭免許（一種または二種）を両方取得見込みの人
④学芸員…平成元年4月2日以降に生まれた人で大学若しくは大学院で考古学を専修した人またはこれに準ずる人で学芸員の資格を有する人または令和7年3月31日までに同資格の取得見込みの人

■**試験日** ①・②・③・④共通
令和7年2月2日（日）
※受付時間 午前8時20分～午前8時50分
上郡町役場

■**試験内容** ①・②・③・④共通
職務基礎力試験、作文試験

■**申込方法** 受験申込書は役場総務課で交付します。郵便で受験申込書を請求する場合は、140円切手を貼った宛先明記の返信用封筒（A4判が入る封筒）を必ず同封してください。（町ホームページから様式をダウンロードすることもできます。）
受験申込書に必要事項を記入の上、総務課へ提出し、受験票を受領してください。
郵送で提出する場合は、受験票等返信用封筒（長形3号の封筒に110円切手を貼り、宛先明記の封筒）を必ず同封してください。

なお、インターネットからも申込ができます（推奨）。詳しくは、町ホームページの「職員採用」ページをご覧ください。

■問い合わせ先

部署：上郡町 総務課（担当：室井）

住所：赤穂郡上郡町大持 278 番地

TEL：0791-52-1111 FAX：0791-52-5172



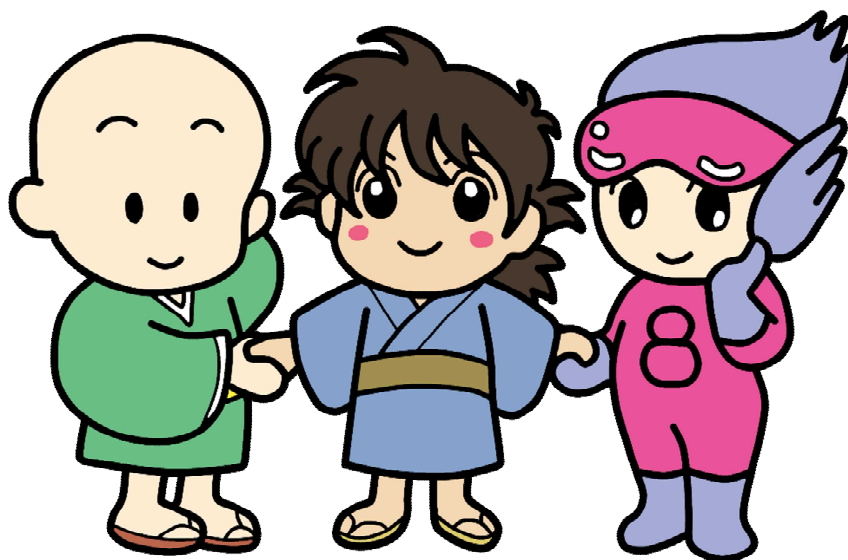
さわやかに歴史と未来の出逢うまち 上郡町

令和7年度採用

上郡町職員採用候補者試験案内

(事務職・土木職・保育教諭・学芸員)

あなたといっしょに働きたい!



上郡町マスコットキャラクター

円心くんとエイトちゃん feat.けいすけじゃ

■全職種

試験日：令和7年2月2日(日)

受付期間：令和6年12月13日(金)～令和7年1月16日(木)

※郵送の場合は、令和7年1月14日(火)必着

上 郡 町

1 募集について（職種・採用予定人数および受験資格）

職種	予定人数	受験資格	
		年齢	免許・資格など
事務職	3名	30歳以下 〔平成6年4月2日 以降生まれ〕	高等学校を卒業した人または令和7年3月高等学校卒業見込みの人

職種	予定人数	受験資格	
		年齢	免許・資格など
土木職	1名	39歳以下 〔昭和60年4月2日 以降生まれ〕	次のいずれかに該当する人 ・学校教育法による高等学校・大学（高等専門学校を含む）などの土木または建築に関する学科を卒業した人若しくは令和7年3月に卒業見込みの人 ・官公庁及び民間企業等で土木技術者として工事の設計または施工管理を主たる任務とする職務経験者 ・官公庁及び民間企業等で建築士として建築の設計または施工管理を主たる任務とする職務経験者 ・官公庁及び民間企業等で測量士または測量士補の資格を有して測量を主たる任務とする職務経験者 ※職務経験の年数不問

職種	予定人数	受験資格	
		年齢	免許・資格など
保育教諭	2名	35歳以下 〔平成元年4月2日 以降生まれ〕	保育士資格及び幼稚園教諭免許（一種または二種）を両方有する人または令和7年3月31日までに保育士資格及び幼稚園教諭免許（一種または二種）を両方取得見込みの人

職種	予定人数	受験資格	
		年齢	免許・資格など
学芸員 （文化財調査専門員）	1名	35歳以下 〔平成元年4月2日 以降生まれ〕	大学若しくは大学院で考古学を専修した人またはこれに準ずる人で学芸員の資格を有する人または令和7年3月31日までに同資格の取得見込みの人

《注意事項》

○採用予定人員は、変更することがあります。

○地方公務員法第16条（欠格条項）の次のいずれかに該当する人は受験できません。

- (1)禁錮以上の刑に処せられ、その執行を終わるまで又はその執行を受けることがなくなるまでの者
- (2)上郡町職員として懲戒免職の処分を受け、当該処分の日から2年を経過しない者
- (3)日本国憲法施行の日以後において、日本国憲法又はその下に成立した政府を暴力で破壊することを主張する政党その他の団体を結成し、又はこれに加入した者

○卒業見込みの受験者が令和7年3月31日までにその属する学校を卒業できない場合は採用できません。また、保育教諭、学芸員については、令和7年3月31日までに受験資格に定める資格を確認できない場合は採用できません。

2 試験について

(1)試験日時・場所・内容・合格発表

【第1次試験】

日 時	令和7年2月2日(日) ※受付時間 全職種 8:20~8:50
場 所	上郡町役場(兵庫県赤穂郡上郡町大持278番地)
試験内容	◆事務職 ◆土木職 ◆保育教諭 ◆学芸員 ①職務基礎力試験 80分 公務員として職務遂行に必要な能力(地方行政への関心・理解・事務能力・思考判断能力・分析課題発見能力・課題対応基礎知識)を判定する試験を行います。 ②作文試験 90分 公務員として必要な知識および表現力について試験を行います。 (800~1000文字以内)
持参するもの	①受験票(写真を貼付したもの) ②筆記用具(HBの鉛筆、消しゴム等) ③時計(時計機能のみのものに限る。スマートフォンなどを時計として使用することは認めません。) ④昼食(自由・弁当持参可)
合格発表	2月中旬、受験者全員に郵送
その他	※事務職で社会福祉士の資格取得(見込)者には、加点制度があります。

【第2次試験】

◆事務職・土木職

日 時	令和7年2月中下旬 ※平日または土日に実施予定です。詳細は、第1次試験合格者に通知します。 ※実施時期は変更になることがあります。
場 所	上郡町役場(兵庫県赤穂郡上郡町大持278番地)
試験内容	口述試験(個別面接等)
持参するもの	①第1次試験合格通知書 ②最終学校の卒業証明書または卒業見込証明書 ③最終学校の成績証明書 以下土木職のみ

	④職務経歴書（職務経験がある方のみ） ⑤土木施工管理技士（1級・2級）の免状等の写し（有資格者のみ） ⑥測量士または測量士補の免状等の写し（有資格者のみ）
合格発表	3月上旬に第2次試験受験者全員に郵送および役場掲示板に掲示

◆保育教諭

日 時	令和7年2月中下旬 ※平日または土日に実施予定です。詳細は、第1次試験合格者に通知します。 ※実施時期は変更になることがあります。
場 所	上郡こども園（兵庫県赤穂郡上郡町井上186番地1） ※変更になる場合は、第1次試験合格者に通知します。
試験内容	口述試験（個別面接等） 実技試験（①ピアノ演奏 ②絵本の読み聞かせ ③指、手遊び）
持参するもの	①第1次試験合格通知書 ②最終学校の卒業証明書または卒業見込証明書 ③最終学校の成績証明書 ④保育士資格及び幼稚園教諭免許（一種または二種）それぞれの免状等の写し。 ただし、令和7年3月31日までに取得見込みの人は不要。
合格発表	3月上旬に第2次試験受験者全員に郵送および役場掲示板に掲示

◆学芸員

日 時	令和7年2月中下旬 ※平日または土日に実施予定です。詳細は、第1次試験合格者に通知します。 ※実施時期は変更になることがあります。
場 所	上郡町役場（兵庫県赤穂郡上郡町大持278番地）
試験内容	口述試験（個別面接等） 専門試験 実技試験（土器の実測）
持参するもの	①第1次試験合格通知書 ②最終学校の卒業証明書または卒業見込証明書 ③最終学校の成績証明書 ④学芸員資格取得証明書 ただし、令和7年3月31日までに取得見込みの人は不要。 ⑤発掘調査歴（発掘調査歴のある方のみ） ⑥論文・報告書等執筆歴（執筆歴のある方のみ）
合格発表	3月上旬に第2次試験受験者全員に郵送および役場掲示板に掲示

3 合格から採用まで

- (1)最終合格表は、採用候補者名簿に登載され、その中から採用者が決定されます。
- (2)採用は、令和7年4月1日以降の予定です。
- (3)採用候補者名簿は、確定の日から1年間有効となります。

4 試験結果の開示

試験の結果については、情報提供を求めることができます。開示を請求する場合は、受験者本人が本人であることを明らかにする書類（運転免許証、旅券など）をご持参の上、上郡町役場総務課へお越しください（費用が必要です）。

試験区分	請求できる人	開示内容	開示期間	請求先及び開示場所
第1次試験	不合格者	総合得点	各試験の合格発表の日から1か月間	上郡町役場 総務課職員係
第2次試験		総合順位		

5 給与・勤務条件等

給与は、「職員の給与に関する条例」に基づき支給されます。

(1)初任給（月額）

	高校卒	短大卒	大学卒
新卒者	194,500円	207,400円	220,000円

※初任給は職務経験等がある場合は、経験年数を考慮し決定します。

モデルケース	給料月額 (令和7年4月予定)
・事務職 年齢27歳、大学卒業後、民間企業の正社員としての職務経験が5年ある場合	248,000円程度
・土木職・保育教諭・学芸員 年齢30歳、大学卒業後、官公庁や民間企業の正社員としての専門職としての職務経験が8年ある場合	265,000円程度

※給与改定等により変わることがあります。

(2)諸手当

扶養手当、通勤手当、住居手当、期末・勤勉手当等を規定に基づき支給します。

(3)勤務時間等（配属先により異なる場合があります）

【勤務時間】 午前8時30分から午後5時15分（正午から午後1時までは休憩時間）

【休日】 土曜日、日曜日、祝日、年末年始（12月29日から1月3日まで）

※こども園の場合はシフトによる勤務（週休2日制、日曜日・祝日・年末年始は休み）

(4)年金・健康保険等

事務職・土木職・学芸員は兵庫県市町村職員共済組合、保育教諭は公立学校共済兵庫支部に加入します。

(5)休暇等


年次有給休暇、夏季休暇をはじめとして、結婚休暇、産前・産後休暇、配偶者出産休暇、育児参加のための休暇、子の看護休暇、短期介護休暇、育児部分休業および育児短時間勤務等の各種休暇があり、安心して働くことができます。

(6)研修等

職員一人ひとりが求められる能力・伸ばしたい能力を自主的・主体的に身に付け、自らの適性を活かし、最大限に発揮できるよう重点的に実施します。また、エルダー制度およびメンター制度により、先輩職員が新規採用職員を1年間サポートします。

6 受験申込手続

(1)インターネットによる申込（推奨）

申込受付期間	令和6年12月13日（金）～令和7年1月16日（木）
申込方法	「上郡町ホームページ」の職員採用ページにアクセスし、「電子申請システム（外部サイト）」からお申込みください。 申込サイト https://logoform.jp/form/Uexo/848507 
留意事項	<ul style="list-style-type: none">・申込はパソコンまたはスマートフォンからできます。・パソコンの環境等により利用できない場合があります。・申込が完了すると、申込みいただいたメールアドレス宛に受付完了メールが自動送信されます。・申込内容の審査終了後にメールで受験票を送信しますので、プリントアウトし、氏名を自署し、第1次試験日に必ず持参してください。・メール受信について、ドメインの指定受信をしている場合は、「@logoform.jp」および「@town.kamigori.lg.jp」を受信できるようにしておいてください。メールが届かない場合は、総務課までお問い合わせください。・申込の際、写真データ（無帽・上半身・正面から撮影したもの）が必要です。事前に直近6か月以内に撮影した縦4：横3程度のサイズの写真データを準備してください。・締切直前は、サーバーが混み合うおそれがあるため、余裕をもって期間内にお申込みください。・使用されるパソコンや通信回線上の障害によるトラブル等に関しては、一切責任を負いません。

(2)郵送または持参による申込

申込受付期間	令和6年12月13日（金）～令和7年1月16日（木） ※平日の午前8時30分～午後5時15分 ※郵送の場合は、1月14日（火）必着
申込書の交付	上郡町役場総務課（3階）で交付します。 （町ホームページから様式をダウンロードできます。※必ずA4版サイズの白紙に黒色インクで両面印刷してください。） ※受験申込書を郵便で請求する場合は、140円切手を貼った宛先明記の返信用封筒（A4版が入る封筒）を必ず同封してください。

<p>申込に必要な書類</p>	<p>①受験申込書</p> <p>②受験票（本町指定のもの）</p> <p>※郵送で受験申込をする場合は、110円切手を貼った宛先明記の返送用封筒（長形3型の封筒）を必ず同封してください。</p> <p>※受験に際しての提出書類は返却いたしません。</p>
-----------------	--

7 お問い合わせ・申込書等の送付先

〒678-1292 兵庫県赤穂郡上郡町大持278番地

上郡町役場 総務課職員係 TEL：0791-52-1111（内線 336）

FAX：0791-52-5172

E-mail:soumu@town.kamigori.lg.jp

第1次試験会場周辺図※上郡町役場（JR上郡駅から北へ徒歩約15分）

