

広報 **かみごおり** 9

2024
No.658

Kamigori Town Public Relations



手作りの夏の思い出





令和7年4月に小学校へ入学する お子さまの健康診断を行います

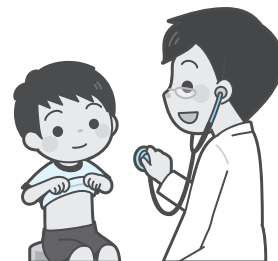
教育推進課 教育推進係
☎52-2912

学校医による内科・歯科・耳鼻科の健康診断と身長測定を行います。
対象となるお子さまの保護者へ、9月末までに案内を送付します。

■対象 平成30年4月2日から平成31年4月1日生まれのお子さま

■日時・場所 入学予定の小学校ごとに実施日が異なります。

入学予定の小学校	時間	実施日
山野里小学校	13時30分～ ※受付は13時から	10月17日(木)
高田小学校		10月31日(木)
上郡小学校		11月12日(火)



持ち物

- 就学時健康調査票
※案内と一緒に送付します。全て記入して健康診断の当日に持って来てください。
- 上履きまたはスリッパ

その他

- 当日、やむを得ない理由で欠席する場合、発熱などがみられる場合は、必ず、教育推進課まで連絡してください。
- 日程が急きょ変更となる場合は、町ホームページでお知らせします。



気づいてください 「こころの赤信号」

健康福祉課 健康係 ☎52-2188

長い夏休みが明けると、また日常が戻ってきます。
9月は、10代の若者の心が疲れやすい時期と言われています。

つらい、しんどいときは我慢なくていい
誰かにうちあけていい
つらい状況から逃げていい
あなたの気持ちを誰かに話してみませんか？
相談先は、たくさんあります。

相談窓口は二次元コードから確認できます▶



令和7年度 町内認定こども園 幼稚園枠入園申込

教育推進課 教育推進係 ☎52-2912

令和7年度幼稚園枠入園の申込みが始まっています。
入園を希望する場合は、各園に問い合わせてください。

申込期間

プレススクールかみごおり ☎57-3231	受付中～10月25日(金)
陽光こども園 ☎52-3775	10月1日(火)～10月31日(木)

町内の認定こども園(幼稚園枠)の申込みは11月
から行います。
今後、町ホームページや広報誌でお知らせします。



ファミリーサポートセンター会員募集

健康福祉課 子育て支援係
☎52-1114

子育ての援助を受けたい人と援助ができる人が、互いに会員になって相互に助け合う事で安心して仕事や育児ができるよう、家庭を地域で支える会員組織です。

援助内容や利用料金など詳しい情報は町のホームページにも掲載していますので確認してください。

会員種類

依頼会員

生後6ヵ月から小学校6年生までの子どもを預かってほしい人

提供会員

心身ともに健康で援助活動に熱意があり、自宅で子どもを預かれる人

両方会員

両方に登録して、子どもを預かったり、預けたりする人



お得に検診を受けられるのは2年に1回 ～女性のがん検診は12月まで～

健康福祉課 健康係
☎52-2188

「まさか、私は大丈夫」そう思っていませんか？早期の子宮頸がんや乳がんは初期症状がほとんどありません。定期的に検診を受けることが大切です。

対象者へ、4月に女性のがん検診助成券または無料検診クーポン券を送付しています。

対象者 ※年齢は令和7年4月1日時点の年齢
子宮頸がん検診は20歳以上、乳がん検診は40歳以上で下記に該当する人

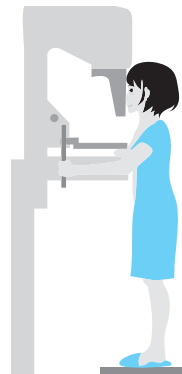
費用助成対象

- 偶数年齢の人

無料検診対象

- 子宮頸がん 21、30歳
- 乳がん 41、50歳

※検診時、助成券またはクーポン券、健康保険証、診察券(持っている人)を持参してください。



助成券または無料検診クーポン券を持っていない人は再発行ができます。身分証明ができるものを持って健康福祉課窓口へ来てください。

電子申請は
こちらから



生活支援サポーター養成講座

国保介護支援課
☎52-1152

家事などの生活活動が難しくなってきた高齢者へ、生活支援(掃除、調理、買い物など)を行うための知識や技術を学ぶことができます。介護現場や地域の第一線での事例を交え、わかりやすい内容になっています。

講座修了者は、訪問介護事業所などで「緩和した基準による訪問型サービス」が提供できるようになります。



緩和した基準による訪問型サービス

介護保険サービスの一種で、身体の機能の低下などから、家事などが難しくなってきた人に対して、掃除や洗濯、調理、買い物などの生活支援を行います。

利用者の身体に触れる「身体介護」は行いません。

次の二次元コードから
申込みが行えます



日 時

11月14日(木) 9時20分～17時
11月20日(水) 9時～16時30分 ※2日間開催

会 場

新宮ふれあい福祉会館 2階 研修室
(たつの市新宮町平野111-1)

対 象 者

圏域内(たつの市、宍粟市、上郡町、佐用町)の「緩和した基準による訪問型サービス」を実施する事業所で就業を希望する人、圏域内に在住で介護に関心のある人

受 講 料

無料

申 込 方 法

町ホームページに掲載している申込書を国保介護支援課へ郵送、ファックス、メールで提出してください。

☎ **ファックス** 0791-52-6015

✉ **メール** houkatsu1@town.kamigori.lg.jp

締 切 日

10月23日(水)



令和5年度 人事行政の運営状況を公表します

総務課 ☎52-1111

町職員の任命や給与、勤務条件などの主な項目の令和5年度運営状況を公表します。

職員の任免・職員数の状況

■ 総職員数 162人 (R6年4月1日現在)

■ 部門別職員数 (各年4月1日現在) 単位:人

職 種 区 分	R3	R4	R5	R6
一般行政	110	107	110	109
特別行政 (教育職)	26	28	25	30
公営企業等会計	22	23	23	23
合 計	158	158	158	162

職員の勤務条件

■ 勤務時間 (標準)

月～金 8時30分～17時15分 (休憩:1時間)

■ 休暇制度

- 有給休暇・・・年次、夏季、病気、結婚、産前・産後、服喪休暇など
- 無給休暇・・・組合、介護休暇、育児休業など

職員の給与・手当

■ 一般行政職 (R5年4月1日現在)

平均給料月額	309,474 円	
平均年齢	42.3 歳	
初任給	大 卒	196,200 円
	高 卒	170,900 円

■ 主な手当

扶養手当、通勤手当、期末手当、管理職手当、住居手当、超過勤務手当など

より詳しい内容や、職員の分限・懲戒処分、退職管理、研修制度、福利厚生などは、町ホームページで見ることができます。

上郡町 人事運営 🔍



圏域イベント紹介

東備西播定住自立圏域JR利用促進協議会事務局
(赤穂市役所企画政策課) ☎43-6867

東備西播定住自立圏域では、JRの利用促進に取り組んでいます。

イベントへお越しの際は、JRをご利用ください。

第40回 備前焼まつり

■ 開催日 10月19日(土)・20日(日)

JR伊部駅周辺で焼き物愛好家らが約10万人も訪れる、備前市の一大イベントです。

備前焼以外にも、ステージイベントや体験コーナー、ご当地グルメなどのブースも出店します。



イベントの詳細は
二次元コードから
確認できます



駅前交流拠点『さとラボ』 “未来セッション”

企画広報課 ☎52-1112

各回テーマを決めて語り合う未来セッションを行います。

■ アドバイザー 早稲田大学 佐藤将之教授

■ 日 時 9月25日(水) 18時～19時30分

■ テーマ これからのインバウンド観光について2

■ 場 所 交流拠点「さとラボ」
(上郡町大持408-10)

■ 対 象 テーマに興味のある人

■ 定 員 20人 (定員になり次第締め切ります)

参加を希望される人は

9月17日(火) までに

企画広報課へ連絡 または
ロゴフォームで申し込みください。



歴史と未来の架橋 ①9

山野里宿遺跡出土折敷

前回に引き続いて山野里宿遺跡の出土遺物のお話です。

山野里宿遺跡からは、木製品も非常に多くの種類が出土しています。椀や箸などの日常的に使う食器をはじめ、捏鉢、曲物、杓子、折敷など炊事に使用するもの。下駄や草履の芯となる板金剛などの履物。櫛や糸巻、土掘具。さらには人形や舟形など非日常的な呪いに使う道具など多岐にわたります。

その中でも注目されるのが折敷です。

折敷とは、今でいうところのお盆にあたります。多くは隅切方形の底板の四辺に高さ1~2cmの側板を立てており、底板と側板に穴をあけて、樹皮で作った紐を通して固定しています。

山野里宿遺跡で出土した折敷の中には、1点だけですが底板が2枚貼り合わされているものがありました。しかも、厚さ2~3mmほどの板が2枚、木目を直交方向に違えて貼り合わされていました。言わば中世の合板です。管見のところ、他に例を見ない非常に珍しい作りの折敷です。底板の反りや歪みを矯正する工夫であったと考えられます。

この折敷がどこで製作されたかは明らかではありませんが、中世に息づいていた先人のアイデアがうかがい知れる資料です。



新刊のおしらせ



図書館 ☎52-4611

路面電車の魅力大研究	渡部史絵
釣り人クイズ大百科	つり人社書籍編集部
読んでばっか	江國香織
消費者金融ずるずる日記	加原井末路
君はどう生きるか	鴻上尚史
惣十郎浮世始末	木内 昇
オパールの炎	桐野夏生
黄昏のために	北方謙三
首木の民	誉田哲也
不適切保育はなぜ起こるのか	普光院亜紀

10年後のハローワーク	川村秀憲
日本の虫旅	地球の歩き方編集部
ゼロから知りたい! 内臓脂肪の教科書	前川 智
川原や海辺のきれいな石の図鑑	柴山元彦
がん闘病日記	森永卓郎
檀流・島暮らし	檀 太郎
わたしたち、体育会系LGBTQです	田澤健一郎
ルポ スマホ育児が子どもを壊す	石井光太
Z世代化する社会	舟津昌平
「頭がいい」とは どういうことか	毛内 拓

【お知らせ】8月1日より、貸出冊数が1人10冊まで(2週間)になりました!



きれいな町・安全な生活のために 下水道を大切にしよう

上下水道課 総務係 (下水道担当)
☎52-1119

普段は目にする事のない下水道。しかし、下水道は見えないところで、私たちの安全・安心で、快適な生活を支えています。

令和6年度下水道推進標語 **水の星 支えるあなたに ありがとう**

作品
募集中

第64回 下水道の日「下水道いろいろコンクール」

絵画・ポスター、書道、作文、標語、新聞の部門があります。
(高校生以上は、標語のみ応募可)

■応募締切 10月31日(木) 当日消印有効

日本下水道協会 下水道いろいろコンクール 🔍

9月10日は
下水道
の日

整備が著しく遅れている下水道を、全国的に普及させる必要があることから、1961年(昭和36年)に「全国下水道促進デー」として開始。

おしらせ 伝言板



募集



自衛官の募集

自衛隊兵庫地方協力本部相生地域事務所

☎23・2750

募集情報は次の二次元
コードから自衛隊兵庫地
方協力本部ホームページ
へアクセスして見ることが
できます。



空家等対策協議会委員の募集

建設課 まちづくり係

☎52・1117

空家などを適正に管理するため、
放置すると危険な空家などの対策を
進めるため、町民の意見を町に届け、
魅力あるまちづくりを推進する委員
を募集します。

今月の納期限

9月30日(月)

町県民税・森林環境税

国民健康保険税

納付方法

納付書、口座振替

(納付書では、スマホ決済、クレ
ジットカードも利用できます。)

☎ 税務課 ☎52-1113

応募資格

- 町内に住民登録があり居住している
- 令和6年4月1日現在で20才以上である

- 町の議会議員または常勤職員でない
- 町の租税や公共料金を滞納して
いない

募集人数 1人(選考で決定)

活動内容 年に1・2回程度開催さ
れる空家等対策協議会に出席し、町
民の視点から空家対策などに関する
意見や提案をしてもらいます。

※会議に出席したときは報酬を支給
します。

任期 令和6年12月から2年間

応募方法

10月4日(金)までに応募用紙を建設
課に提出。応募用紙は建設課の窓口、
町ホームページから入手できます。

上郡町 空家等対策協議会委員



お知らせ



9月1日～10日は屋外広告物
適正化旬間

☎52・1117

建設課

期間中、対象地域を選定し、地域内
に設置されている広告物(はり紙、は
り札、広告旗、立看板などの簡易なも
のを除く)の目視点検を実施します。

屋外に広告物を設置するときは、
原則許可申請が必要です。詳しくは
『兵庫県屋外広告物条例』を確認くだ
さい。

9月はアルツハイマー啓発月間

地域包括支援センター

☎52・1152

町では、町内の協力店舗の店頭で
地域の認知症サポーター「チームオ
レンジ」の皆さんと認知症啓発クッ
ズの配布を行ったり、役場2階ロビー
に認知症啓発ツリーを展示したりと
様々な取り組みを行っています。

もの忘れが気になる、認知症の予

防方法が知りたい、

近所に認知症が気にな

る人がいるなどど

んな相談でも大丈夫

です。いつでも「上郡

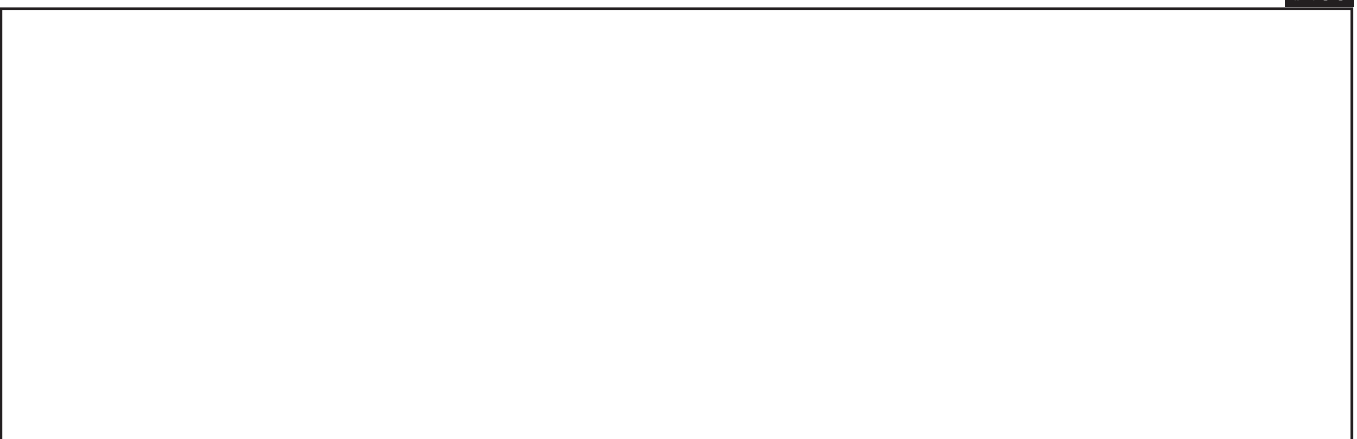
町地域包括支援セン

ター」まで相談くだ

さい。



広告



「長寿おめでとう」があります

健康福祉課 地域福祉係

☎52・11114

9月16日は敬老の日。対象者へ長寿を祝して記念品を贈呈します。

いつまでもお元気にお過ごしください。

●対象者

最高齢者 1人

最高齢夫婦 1組

米寿(昭和11年生まれ) 109人

喜寿(昭和22年生まれ) 298人

金婚夫婦 17組

初心者のためのトレーニングジム 体験講習会(無料)

スポーツセンター

☎52・4433

開催日時

10月13日(日)・27日(日)／12月1日

(日)・22日(日)／1月12日(日)／2月

2日(日)・23日(日)／3月16日(日)

時間 10時～11時

場所 上郡町スポーツセンタートレーニングルーム

対象 町内在住、在勤、在学の18歳

以上の初心者

定員 各3人

持ち物 動きやすい服装、室内シューズ、タオル、飲み物

申込方法 開催日の前日までに予約

※全日程同様の内容。1人1回のみ

受講可。

情報公開制度・個人情報保護制度 の運用状況

総務課

☎52・11111

令和5年度の情報公開制度および個人情報保護制度の運用状況をお知らせします。

※すべての実施機関をまとめて計上しています。

情報公開制度					
請求件数	処理状況				
	公開	部分公開	非公開	不存在等	取下げ
11	8	3	0	0	0

個人情報保護制度					
請求件数	処理状況				
	開示	部分開示	不開示	不開示	取下げ
2	2	0	0	0	0

令和6年全国家計構造調査が 10月から始まります

企画広報課

☎52・11112

全国家計構造調査は、家計における消費や所得、資産などの実態を明らかにすることを目的とする調査です。本年10月から11月までの2カ月間に渡り、家計における収支や貯蓄・負債、就業状況、住居に関する事項などを調査します。

「基幹統計調査の調査員を募集中」

統計調査員として登録後、調査が実施されるときに、事務を行います。

詳しくは次の二次元コードを確認ください。



「法の日」無料相談会

司法書士会西播支部

☎080・5743・0783

日時 9月28日(土) 10時～15時

場所 ①龍野経済交流センター2階セミナー室B ②相生市文化会館扶桑電通なごさホール会議室4 ③六粟市咲ランドシヨッピンセンター2Fセントラルコート

相談内容 相続、遺言、土地・建物等の登記、境界、官公署への手続き、相続税、贈与税などに関する問題の相談

※相生市の会場では税務の相談を受け付けていません。

相談員 司法書士、行政書士、税理士、土地家屋調査士

申し込み 不要

ほたるの会(本人ミーティング)

地域包括支援センター

☎52・11152

「もの忘れがあってもべつちよない」をテーマに、「あなたのやってみたいこと」を実現させてみませんか。

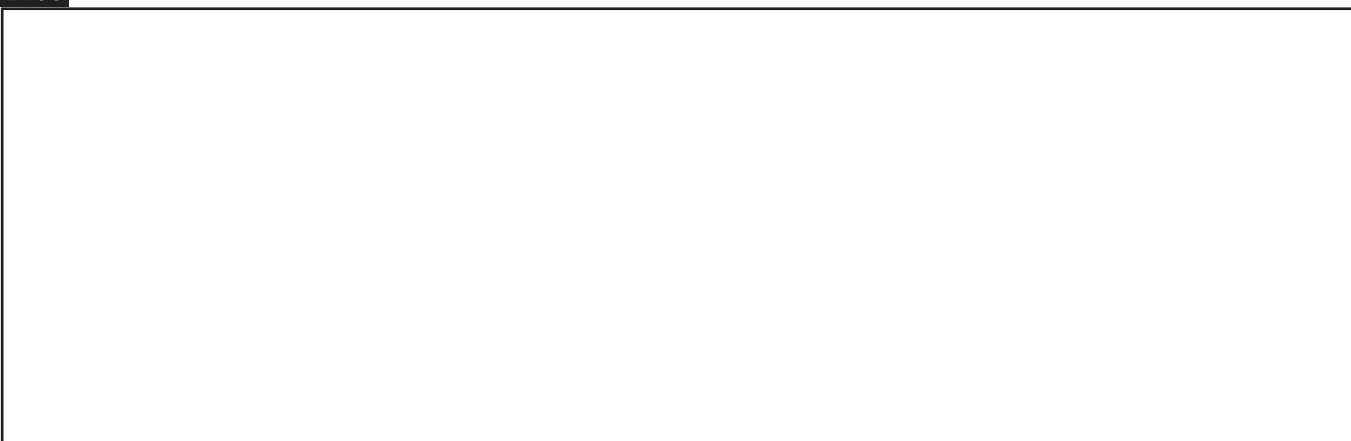
日時 10月8日(火) 9時30分～12時

場所 つばき会館1階指導室(保健センター)

内容 第3回目(8月20日)に話し合ったみなさんのやりたいことに取り組み、茶話

り組む、茶話

広告





第10回「米リンピック」開催

農林振興課 農政係 ☎52-1116

グランプリには国産黒毛和牛1キロと米リンピックグランプリ米ステッカーが副賞で送られます。一次審査を通過した人へは全員に記念品を進呈します。

■ 部 門

- メジャー部門 (ヒノヒカリ)
- プレミアム部門 (ヒノヒカリ以外のうるち米)



■ 応募要件

- 町内居住者が町内で生産したお米
- 一次審査および最終審査に出品するお米を、無償で提供可能
- グランプリに選ばれた場合に、60キロのお米を提供できる
※町内のイベントなどで、グランプリ米として活用する予定です。
※60キロのお米は買い取ります。
※提供をお願いするお米の量は変わる場合があります。
- 販路開拓に意欲があり、ふるさと産品などのイベントに年間を通して(数回程度)出品でき、「上郡町の特産品」としてのPRに積極的な協力ができる人



前年開催 第9回米リンピック
各部門グランプリ受賞者

■ 応募方法

町ホームページに掲載している申込用紙に必要事項を記入したものを、出品するお米と一緒に、農林振興課または西播磨営農生活センターへ持参してください。

■ 募集期間 9月11日(水)～10月28日(月)

米リンピックポスター募集中

田んぼや作業風景など、お米に関するものであればどんなポスターでも応募可能です。

受賞作品は第10回米リンピック審査会場などで展示します。また、副賞でグランプリ米10キロを進呈します。

■ 部 門 小学生の部、一般の部(中学生以上対象)

■ 応募締切 10月31日(木)

応募方法など詳しくは町ホームページを確認ください。

[上郡町 米リンピックポスター](#) 🔍



令和5年度 町長賞受賞作品
「お米はおいしい!」

お米の収穫体験

農林振興課 ☎52-1116

稲の手刈り体験、農業機械(コンバイン)の実演見学後に、新米の試食を予定しています。また地元農産物の販売も行います。

■ 日 時 10月19日(土) 9時30分～12時

※雨天の場合、10月26日(土)に延期

■ 会 場 河野原円心駅前の田んぼ

■ 定 員 先着50人 ※小学生以下は保護者同伴

■ 参加費 300円(保険込) ※3歳未満は無料

■ 持ち物 軍手、タオル、飲み物 ※汚れてもいい服装(長袖)で参加してください。






■ 申込締切

10月14日(月祝)までに次の二次元コードから申し込みください



第59回 上郡町民スポーツ大会の案内

生涯学習支援センター 生涯学習係
☎52-1125

大会名	日時・場所	申込締切(場所)	対象者・競技内容	用意するもの
 秋季町民卓球大会	11月10日(日)9時～ スポーツセンター B&Gアリーナ	大会当日 9時 (現地)	●午前:男子・女子団体戦 (1チーム3名) ●午後:混合ダブルス	競技のできる服装
 町民弓道大会	11月上旬 13時～ 上郡高校 弓道場	大会当日13時〆切 (現地)	●上郡町在勤・在学の高校生以上 (弓道経験者) ●近似的立射方式による	弓具
 秋季町民バレーボール大会	11月17日(日)9時30分～ スポーツセンター B&Gアリーナ	11月15日(金)18時 (バレーボール部事務局)	●町内在住・在勤の中学生以上 (チーム全員でなくとも可) ●人数が揃わなくても申込み可 (当日チーム間で再編成)	シューズ (保険等加入が望ましい)
 硬式テニス町民大会	11月27日(水)19時～ スポーツセンター テニスコート	11月20日(水)21時 (スポーツセンター テニスコート テニス教室会場)	●町内在住・在勤の中学生以上 およびテニス教室参加者 ●ダブルス、変則トーナメント	競技のできる服装 ●テニスシューズ ●飲物
 秋季町民ウォーキング大会	11月30日(土) 9時00分スタート (役場駐車場受付) ※雨天時12月1日(日)	11月24日(日)17時 (スポーツセンター受付)	●役場～町内をウォーキング ●18歳未満は保護者の同意必要	お弁当・飲物・ 雨具

女性のための子育てマネープランセミナー 女性のためのチャレンジ相談会

生涯学習支援センター 生涯学習係
☎52-1125

子育てをしながらお金のことをきちんと考えたい、税金や社会保険の扶養の話、子どもの教育費、新NISAやiDeCo活用についてなど、忙しいママたちに向けた「子育てマネープランセミナー」と再就職したい、子育てしながら働きたい、在宅ワークを始めたいなど、「女性のためのチャレンジ相談会」を開催します。



- 日 時 10月8日(火)
- セミナー 10時～12時 先着8人
- 相談会 ①13時30分～ ②14時30分～
③15時30分～
一人50分 先着3人
- 参加費 無料
- 場 所 上郡町生涯学習支援センター 2階
研修室1
- 対 象 テーマに関心のある女性どなたでも

申込方法 二次元コードから申し込みください。

※悪天候その他やむを得ない事由により開催を中止または延期する場合があります。その際は個別にお電話にてお知らせします。
※託児(生後6ヵ月～就学前の幼児)対応も無料で受け付けます。(要予約)



マネープランセミナー



チャレンジ相談

令和6年度上郡町郷土資料館特別展 上郡町合併70周年記念「かみごおりの70人」

郷土資料館
☎52-3737

上郡町合併70周年を記念して、「かみごおり」を代表するゆかりの人物を70人紹介します。いずれもかみごおりの歴史や文化を語るうえで欠かせない人物です。ぜひ来館して70人の足跡をご覧ください。

- 期 間 10月19日(土)～12月1日(日)
※月曜日は休館。ただし11/4(月祝)は開館、11/5(火)は休館。
- 開館時間 9時～16時30分
- 開催場所 郷土資料館 2階 特別展示室
- 入館料 無料



くらしの相談窓口

内容	日時	場所・問い合わせ
行政相談	10月16日(水) 10時～12時 ※9月・10月は行政相談月間です	役場3階301会議室 問 総務課 ☎52-1111
人権相談	10月 7日(月) 13時～16時	役場402会議室 問 総務課 ☎52-1111
ハローワーク移動職業相談 ★定員5人 ★事前予約	9月18日(水) 10月16日(水) 13時30分～	役場第2庁舎2階 小会議室 問 地域振興課 ☎52-1162
若者サポステ出張相談 ★15～49歳 ★事前予約	9月17日(火) 10時00分～	役場第2庁舎2階 小会議室 問 地域振興課 ☎52-1162
エイズ・肝炎相談 ★前日までに予約	9月17日(火) 10月 1日(火) 10月15日(火) 9時20分～11時	問 赤穂健康福祉事務所 ☎43-2321
栄養相談 ★前日までに予約	9月13日(金) 10月11日(金) 9時30分～11時30分	問 赤穂健康福祉事務所 ☎43-2321
心配ごと(なんでも)相談	9月12日(木) 10月10日(木) 13時30分～16時	問 社会福祉協議会 ☎52-2910 (当日は☎080-1936-1067)
法律相談 ★前日までに予約	9月17日(火) 10月15日(火) 13時30分～16時	問 社会福祉協議会 ☎52-2910
教育相談(カウンセリング)	毎週月曜 9時～16時	問 青少年育成センター ☎52-5500



保健カレンダー

健康福祉課 健康係
☎52-2188

開催日時	内容
9月18日(水)13時～ 場所:保健センター	4か月児健診(R6.4～5生まれ) 10か月児健診(R5.10～11生まれ)
9月25日(水)9時45分～ 場所:子育て学習センター	赤ちゃんサロン



おくやみ 7月26日～8月25日届出分

氏名	(年齢)	住所
宮谷富司樹	(84)	松の尾
小林一志	(90)	東町4
森本美榮子	(97)	河野原
藤本邦子	(78)	大枝
堂本奈津子	(95)	休治
下賀辰大	(83)	本町
石橋定子	(86)	高山2
野村利光	(75)	赤松

※同意を得ている人のみ掲載しています。(敬称略)
※戸籍上の漢字が表記できない場合があります。

ひと・世帯のうごき

令和6年7月末時点(カッコ内は前月比)

【人口】 13,695人 (-29)

【世帯数】 6,422世帯 (2)

- 男性 6,696人 ●女性 6,999人
- 出生 2人 ●転入 29人
- 死亡 23人 ●転出 37人



休日当番医 (診療時間 9:00～17:00)

月日	医療機関	電話番号
9月	15日(日) 半田産婦人科医院	☎52-1000
	16日(月祝) 河原クリニック	☎57-2167
	22日(日) 大岩診療所	☎52-5000
	23日(月祝) 苔縄医院	☎52-5611
	29日(日) 黒田内科クリニック	☎52-0235
10月	6日(日) 三浦医院	☎52-0045
	13日(日) 岡田整形外科	☎52-5600
	14日(月祝) 高嶺診療所	☎52-6369
	20日(日) 半田産婦人科医院	☎52-1000



町内交通事故発生状況 (令和6年1月～7月末時点)

相生警察署 ☎22-0110

交番・駐在	人身事故	死者	傷者
上郡橋	4	0	4
上郡駅前	3	0	5
科学公園都市	2	0	2
中野	2	0	3
梨ヶ原	0	0	0
八保	0	0	0
赤松	1	0	1
野桑	0	0	0
合計	12	0	15

町長 だより

宮崎県沖の日向灘を震源とする震度6弱の地震が起きたことにより、政府は「南海トラフ地震臨時情報(特別な注意の呼びかけ)」を発表しました。その後特段の変化を示すような地震活動が観測されていないため同情報は解除されましたが、いつ大規模地震が発生してもおかしくないことに留意しなければなりません。また、毎年のように夏から秋にかけて台風が発生し、各地に大きな被害をもたらしています。

このように大規模な自然災害に対する備えが強く求められています。町民の皆さまには、日頃から災害への備えを再確認し、災害情報には十分注意していただき、必要に応じて早めの対策や避難をお願いします。

上郡町では、元日に発生した能登半島地震で長期間にわたり水が不足したことを受けて、災害時に各家庭の井戸水を無償で提供していただける方を募集することにしました。詳細については広報かみごおりやHPなどでお知らせしますので、何卒ご協力くださいますようお願いいたします。

町といたしましても町民の皆さまの生命と財産を守るため、できる限りの対策を講じていきます。

上郡町長 梅田修作



町ホームページ内の「町長の部屋」からも情報を発信しています
スマートフォンなどで右の二次元コードを読み取ると表示されます



10月 えんしんネット番組表

放送時間 ▼ 111ch

12時、17時、20時、23時、翌日7時

4日～6日	週刊GoGoかみごおり
7日～10日	議会定例会(一般質問再放送)
11日～13日	週刊GoGoかみごおり
14日～17日	高年クラブ連合会 60周年記念式典
18日～20日	週刊GoGoかみごおり
21日～24日	上郡こども園 乳児運動会
25日～27日	月刊GoGoかみごおり
28日～31日	西はりま特集 7～9月

※番組終了後、文字放送などを放送します。

※都合により、放送時間・番組内容を変更する場合があります。

今月の表紙……………



郷土資料館で開催された 勾玉づくり

勾玉用の石を親子で一生懸命削ったり、ヤスリで磨きあげていました。

完成した勾玉を見て、参加した人から笑顔があふれていました。

当たってにっこり 地元もほっこり



ハロウィンジャンボ宝くじの売上金の約4割は、県内市町の住み良いまちづくりに活用されています。売上金は、各都道府県の販売実績等に応じて交付されますので、**ぜひ、兵庫県内の宝くじ売り場又はインターネットでお買い求めください。**

●発売 9月17日(火)～10月17日(木)

お問合せ/(公財)兵庫県市町村振興協会 ☎078-954-6020

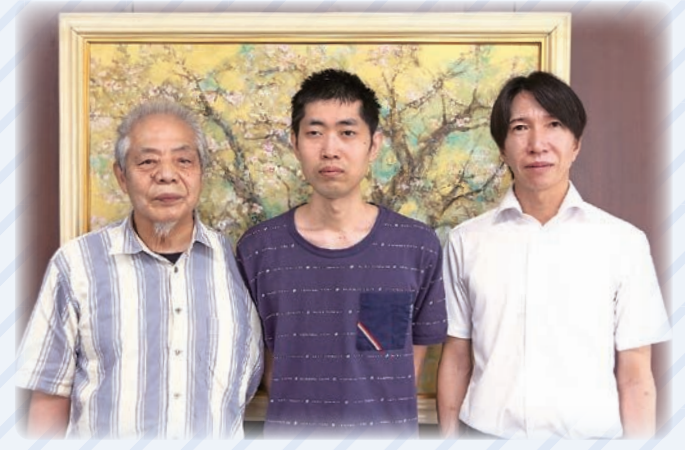


7 16 火 香山さん親子が全国大会前に町長を表敬訪問

10月26日(土)～28日(月)に佐賀県で開催される第23回全国障害者スポーツ大会に親子で出場する香山秀正さんと息子の貴彦さんが、町長を表敬訪問しました。

秀正さんはフライングディスク競技、貴彦さんはサウンドテーブルテニス競技にそれぞれ出場します。

香山さん親子は「日頃の練習の成果を発揮し、全国の舞台で楽しみながらプレーしたい」と意気込みを語ってくれました。



7 25 木 ひまわりスマイル隊の看板製作を実施



上郡小学校児童を対象としたひまわりスマイル隊は、人権の視点を大切にしながら年間を通じて活動しています。

この日は、人権作文を書くヒントを学ぶ講座を開催し、1年生は夏休みの宿題に人権作文がないため、活動目的が同じ上郡中学校生徒で構成された、たんぼぼ倶楽部のメンバーと協力し、交流を図りながら看板を製作しました。

完成した看板は、東日本大震災で子どもを亡くした保護者が植え始めたひまわりが上郡町で代々受け継がれており、そのひまわりを植えている生涯学習支援センター正面玄関付近に設置されています。

8 1 木 プレスクールかみごおりで人権教室開催

こどもたちに「思いやりの心」「命の大切さ」を学んでもらうことを目的に、人権擁護委員による人権教室を行いました。いじめを題材とした紙芝居『ぐらぐらもりのおばけ』を見たあと、園児たちは紙芝居の内容を振り返り「いじめられた子は悲しい気持ちになる」「いじめられている子を見たら、みんなで助けてあげる」など改めてお友達を思いやる気持ちに気づくことができました。

9月にも陽光こども園で教室が開催される予定です。

