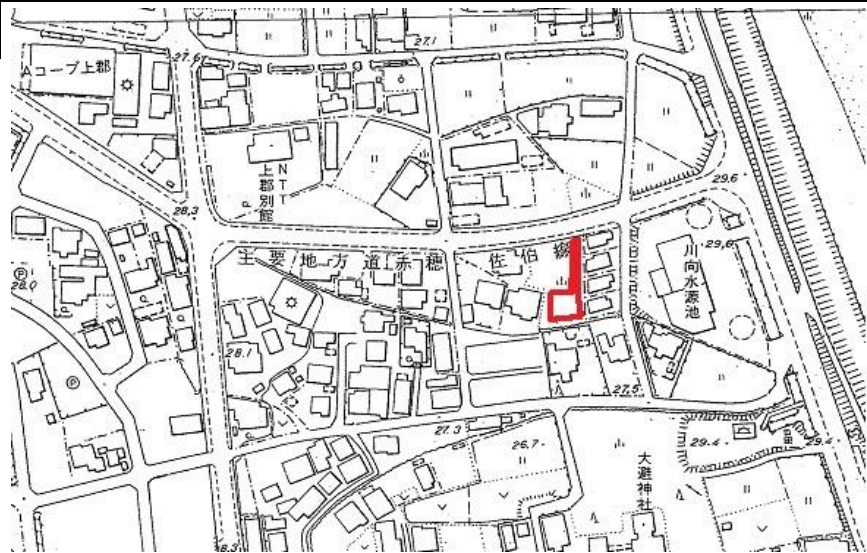


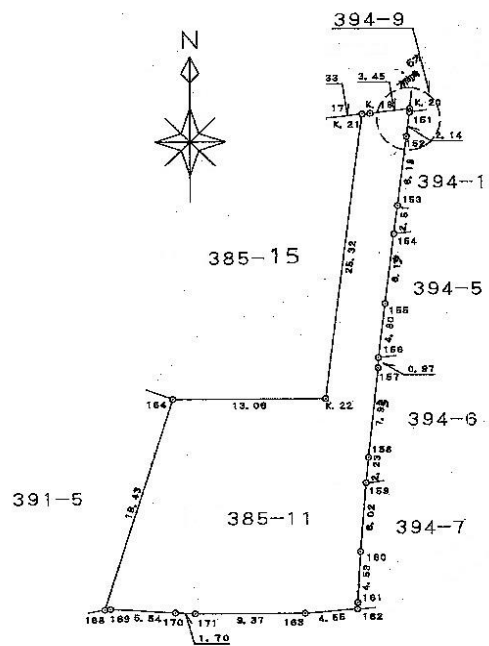
物 件 調 書

所在及び地番		地目	地籍(公簿)	形状	高低差	現況
大持字宮ノ後385-11		雑種地	332	明細図のとおり	無	更地
道路幅員及び 接面状況等		北側県道11.5m				
供給施設		供給施設	引込状況	事業所名	電話番号	
		電気	可	関西電力(株)相生営業所	0800-777-8083	
		上水道	可	上郡町上下水道課	0791-52-0097	
		下水道	可	上郡町上下水道課	0791-52-1119	
法令に 基づく 制限	建築基準法	用地地域	第一種中高層住居専用地域			その他
		建ぺい率	60%			
		容積率	200%			
交通機関		JR山陽本線上郡駅より徒歩約7分				
公共機関(現地から)		町役場	約0.9km	郵便局	約0.6km	
		小学校	約1.0km	中学校	約1.8km	
		警察署 (警部派出所)	約0.9km	消防署	約1.7km	
参 考 事 項	・都市計画法及び建築基準法に基づき建築することができる建築物の用途指定があるため、事前に関係機関に確認願います。					
	・公共下水道の受益者負担金については納付済みです。公共ます設置箇所については別途上下水道課と協議を行って下さい。					
	・給水の引き込み工事については、別途費用が必要です。引き込み箇所は上下水道課と協議を行って下さい。					

案内図



明細図



現況写真

