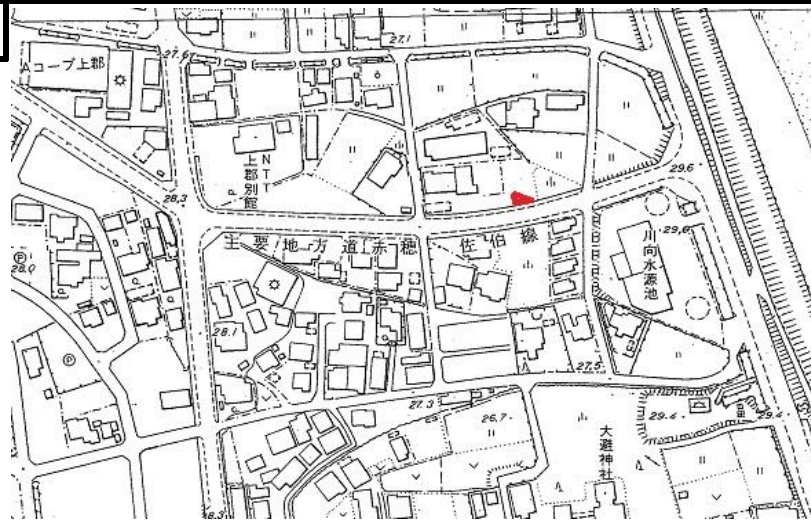


物件調書

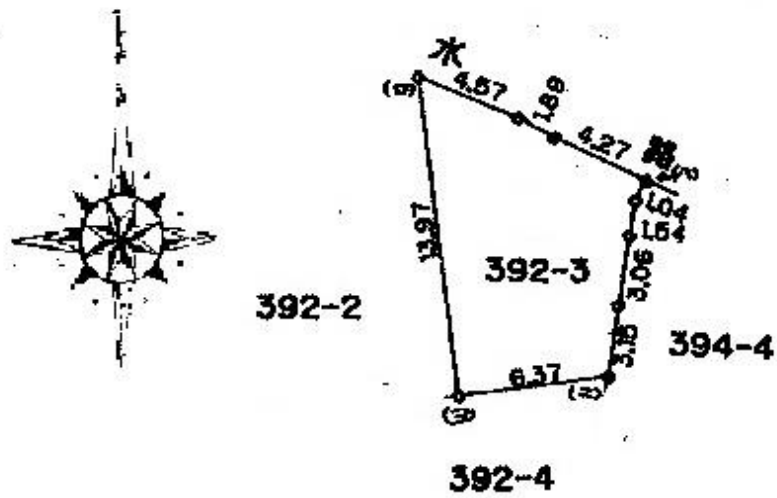
| | | | | | | |
|------------------|--|-------------------|--------------|--------------|---------------|----|
| 所在及び地番 | | 地目 | 地籍(公簿) | 形状 | 高低差 | 現況 |
| 大持字宮ノ後392-3 | | 雑種地 | 89㎡ | 明細図のとおり | 無 | 更地 |
| 道路幅員及び 接面状況等 | | 南側県道11.5m | | | | |
| 供給施設 | | 供給施設 | 引込状況 | 事業所名 | 電話番号 | |
| | | 電気 | 可 | 関西電力(株)相生営業所 | 0800-777-8083 | |
| | | 上水道 | 可 | 上郡町上下水道課 | 0791-52-0097 | |
| | | 下水道 | 可 | 上郡町上下水道課 | 0791-52-1119 | |
| 法令に 基づく 制限 | 建築基準法 | 用地地域 | 第一種中高層住居専用地域 | | その他 | |
| | | 建ぺい率 | 60% | | | |
| | | 容積率 | 200% | | | |
| 交通機関 | | JR山陽本線 上郡駅より徒歩約7分 | | | | |
| 公共機関(現地から) | | 町役場 | 約0.9km | 郵便局 | 約0.6km | |
| | | 小学校 | 約1.0km | 中学校 | 約1.8km | |
| | | 警察署 (警部派出所) | 約0.9km | 消防署 | 約1.7km | |
| 参考事項 | ・都市計画法及び建築基準法に基づき建築することができる建築物の用途指定があるため、事前に関係機関に確認願います。 | | | | | |
| | ・公共下水道の受益者負担金については納付済みです。公共ます設置箇所については別途上下水道課と協議を行って下さい。 | | | | | |
| | ・給水の引き込み工事については、別途費用が必要です。引き込み箇所は上下水道課と協議を行って下さい。 | | | | | |
| | | | | | | |
| | | | | | | |

案内図



※物件5-1(大持392-3)及び物件5-2(大持394-4)

明細図



現況写真

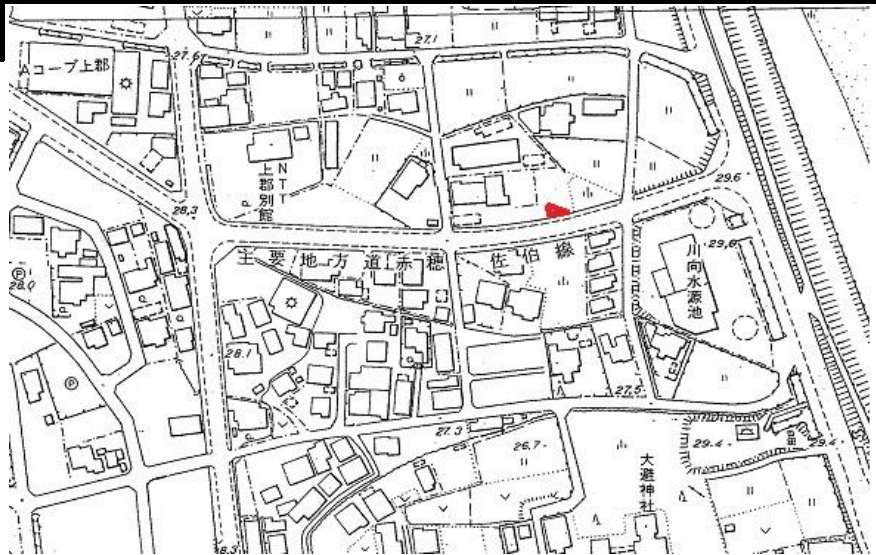


物件調書

※物件番号12-1と一画地

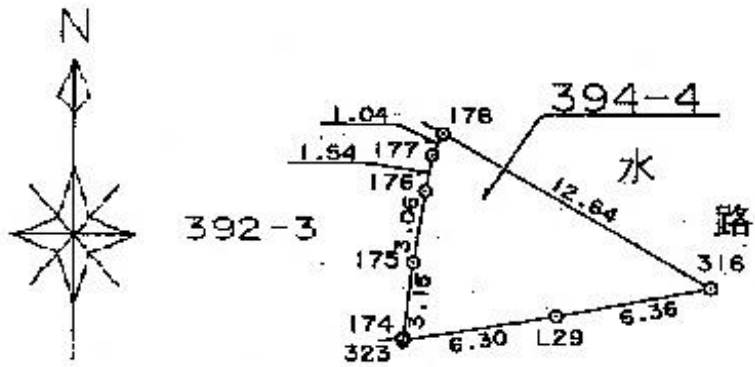
| 所在及び地番 | | 地目 | 地籍(公簿) | 形状 | 高低差 | 現況 |
|------------------|--|-------------------|--------------|--------------|---------------|----|
| 大持字宮ノ後394-4 | | 雑種地 | 54㎡ | 明細図のとおり | 無 | 更地 |
| 道路幅員及び 接面状況等 | | 南側県道11.5m | | | | |
| 供給施設 | | 供給施設 | 引込状況 | 事業所名 | 電話番号 | |
| | | 電気 | 可 | 関西電力(株)相生営業所 | 0800-777-8083 | |
| | | 上水道 | 可 | 上郡町上下水道課 | 0791-52-0097 | |
| | | 下水道 | 可 | 上郡町上下水道課 | 0791-52-1119 | |
| 法令に 基づく 制限 | 建築基準法 | 用地地域 | 第一種中高層住居専用地域 | | その他 | |
| | | 建ぺい率 | 60% | | | |
| | | 容積率 | 200% | | | |
| 交通機関 | | JR山陽本線 上郡駅より徒歩約7分 | | | | |
| 公共機関(現地から) | | 町役場 | 約0.9km | 郵便局 | 約0.6km | |
| | | 小学校 | 約1.0km | 中学校 | 約1.8km | |
| | | 警察署 (警部派出所) | 約0.9km | 消防署 | 約1.7km | |
| 参考事項 | ・都市計画法及び建築基準法に基づき建築することができる建築物の用途指定があるため、事前に関係機関に確認願います。 | | | | | |
| | ・公共下水道の受益者負担金については納付済みです。公共ます設置箇所については別途上下水道課と協議を行って下さい。 | | | | | |
| | ・給水の引き込み工事については、別途費用が必要です。引き込み箇所は上下水道課と協議を行って下さい。 | | | | | |
| | | | | | | |
| | | | | | | |

案内図



※物件5-1(大持392-3)及び物件5-2(大持394-4)

明細図



現況写真

