

上郡町 三軒谷池ハザードマップ

※地震時用

ため池ハザードマップの基本的な考え方

ため池ハザードマップとは、ため池の堤防が地震等で突然決壊した場合に、浸水が想定される区域や避難場所（避難経路）等の情報を取りまとめた地図であり、住民の皆さんが避難の参考とするために作成したものです。

災害に備えて事前に避難場所や避難経路を確認しておきましょう。

ご自分の家や生活する場所が浸水想定区域に入っていないとしても決して安心しないで、お近くにお住まいの方の避難場所や避難経路も確認しておきましょう。

このマップをもとに、日頃から家族や近所で話し合い、避難場所や家族の連絡先も書き込みましょう。

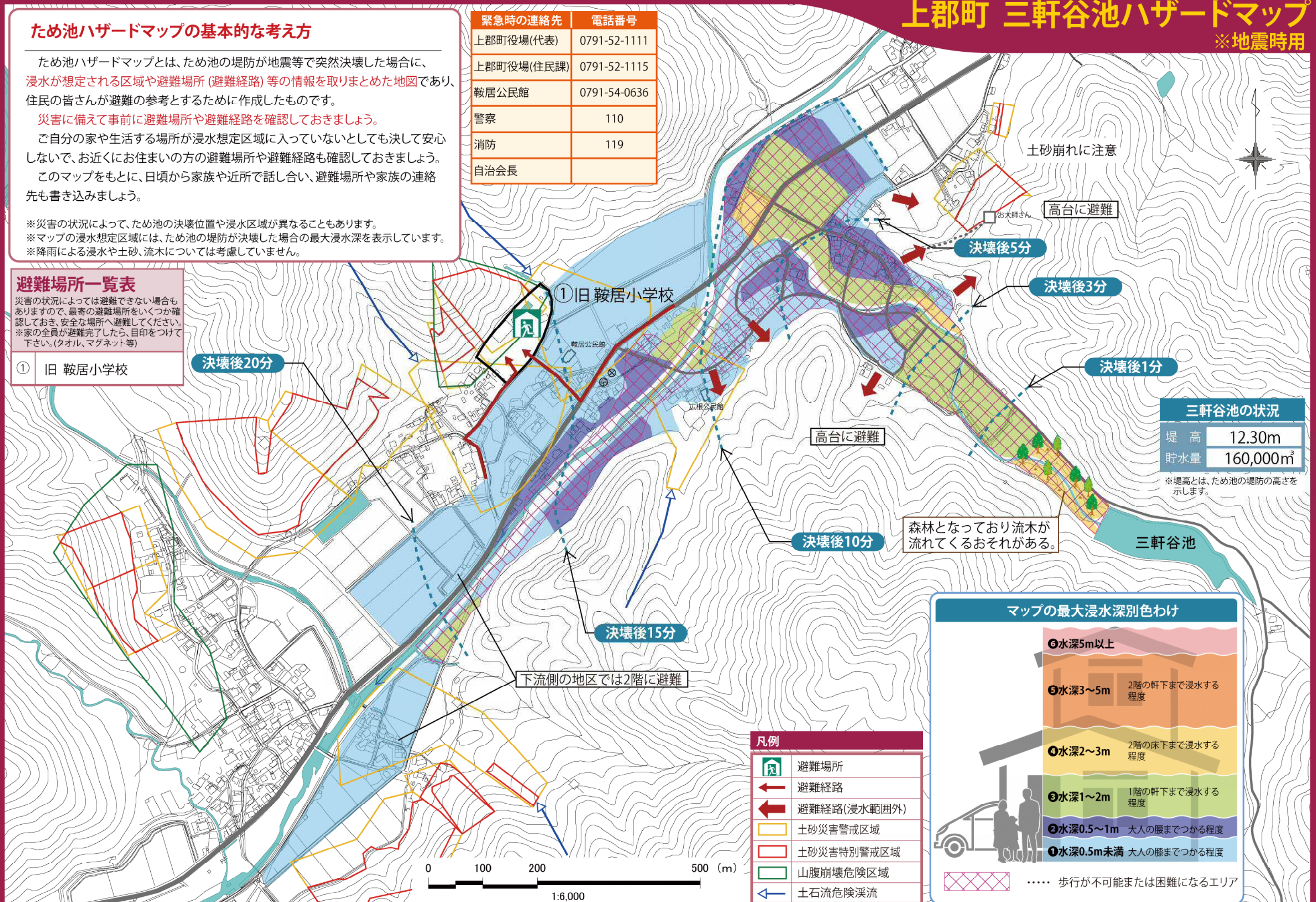
※災害の状況によって、ため池の決壊位置や浸水区域が異なることもあります。
 ※マップの浸水想定区域には、ため池の堤防が決壊した場合の最大浸水深を表示しています。
 ※降雨による浸水や土砂、流木については考慮していません。

緊急時の連絡先	電話番号
上郡町役場(代表)	0791-52-1111
上郡町役場(住民課)	0791-52-1115
鞍居公民館	0791-54-0636
警察	110
消防	119
自治会長	

避難場所一覧表

災害の状況によっては避難できない場合もありますので、最寄の避難場所をいくつか確認しておき、安全な場所へ避難してください。
 ※家の全員が避難完了したら、目印をつけて下さい。(タオル、マグネット等)

- ① 旧 鞍居小学校



三軒谷池の状況	
堤高	12.30m
貯水量	160,000m ³

※堤高とは、ため池の堤防の高さを示します。

森林となっており流木が流れてくるおそれがある。

マップの最大浸水深別色わけ

⑥水深5m以上	
⑤水深3~5m	2階の軒下まで浸水する程度
④水深2~3m	2階の床下まで浸水する程度
③水深1~2m	1階の軒下まで浸水する程度
②水深0.5~1m	大人の腰までつかる程度
①水深0.5m未満	大人の膝までつかる程度

..... 歩行が不可能または困難になるエリア

凡例

	避難場所
	避難経路
	避難経路(浸水範囲外)
	土砂災害警戒区域
	土砂災害特別警戒区域
	山腹崩壊危険区域
	土石流危険溪流