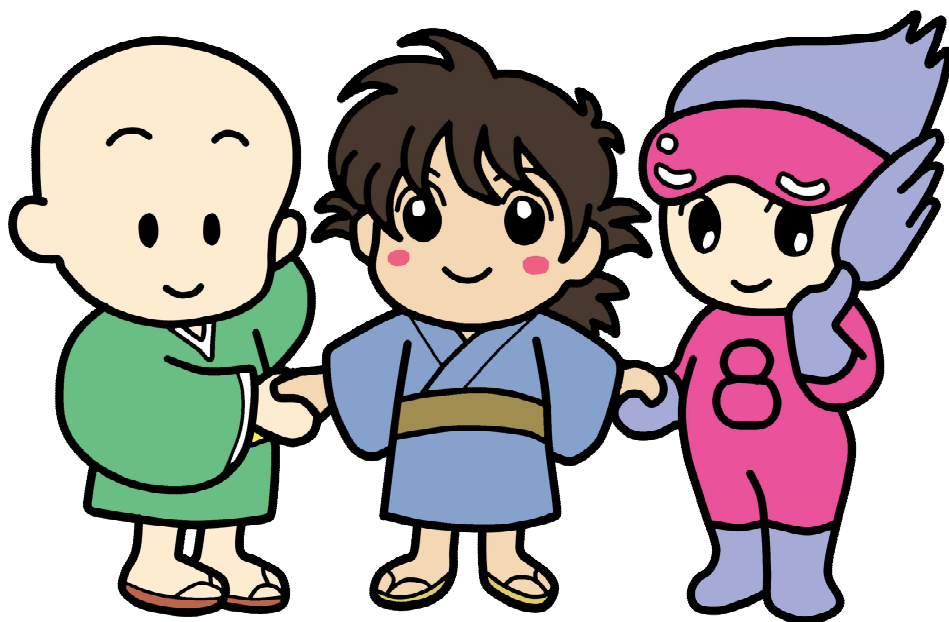


障がい者福祉のしおり

障害者手帳を交付された方へ・・・



このしおりは、令和5年11月20日現在で
作成しています。その後、内容が改正される
ことがありますのでご注意ください。
詳しくは、下記にお問い合わせください。

上郡町健康福祉課

TEL 0791-52-1114

FAX 0791-52-6015

E-mail kenkou@town.kamigori.lg.jp

障がい者福祉のしおり 目次

<p>1.障害者手帳とは 1</p> <p>身体障害者手帳</p> <p>療育手帳</p> <p>精神障害者保健福祉手帳</p> <p>2.障がい者のための様々な相談窓口 3</p> <p>上郡町役場 健康福祉課</p> <p>上郡町障害者相談支援センター</p> <p>上郡町保健センター</p> <p>ひょうご発達障害者支援センター クローバー上郡プラザ</p> <p>兵庫県身体障害者福祉協会</p> <p>身体障害者巡回相談</p> <p>療育手帳巡回相談</p> <p>身体障がい者・知的障がい者相談員</p> <p>兵庫県視覚障害者福祉協会</p> <p>兵庫県立聴覚障害者情報センター</p> <p>兵庫県立姫路聴覚特別支援学校 聴覚支援センター</p> <p>兵庫県立こども発達支援センター</p> <p>兵庫県精神保健福祉センター</p> <p>兵庫県こころのケアセンター</p> <p>西播磨県民局赤穂健康福祉事務所</p> <p>兵庫ひきこもり相談支援センター</p> <p>西播磨成年後見支援センター</p> <p>3.社会参加と自立のために 8</p> <p>手話奉仕員・要約筆記奉仕員の派遣</p> <p>自動車改造費の助成</p> <p>自動車運転免許取得費の助成</p> <p>駐車禁止区域の緩和</p> <p>知的障がい者（児）通園費助成</p> <p>兵庫ゆずりあい駐車場制度</p> <p>ヘルプマーク・ヘルプカードの配布</p> <p>青い鳥郵便葉書の配布</p> <p>NET119 緊急通報システムの登録</p> <p>NET118（海上保安庁への緊急通報システム）の登録</p> <p>救急医療情報キットの配布</p> <p>安心見守りコール</p> <p>電話お願い手帳</p> <p>電話リレーサービス</p> <p>選挙の各種制度</p>	<p>障害者当事者団体</p> <p>播磨西青い鳥学級</p> <p>播磨西くすの木学級</p> <p>4.日常生活の援助 15</p> <p>補装具費（購入・修理）の支給</p> <p>日常生活用具の給付</p> <p>人生いきいき住宅改造助成</p> <p>小児慢性特定疾病児童等日常生活用具の給付</p> <p>軽・中度難聴児補聴器購入費等の助成</p> <p>5.手当、年金 19</p> <p>特別障害者手当</p> <p>障害児福祉手当</p> <p>特別児童扶養手当</p> <p>重度心身障がい者（児）介護手当</p> <p>兵庫県心身障害者扶養共済制度</p> <p>障害年金</p> <p>自動車事故介護料</p> <p>6.資金の貸し付け 22</p> <p>生活福祉資金</p> <p>7.医療制度 23</p> <p>福祉医療制度（重度障害者医療・高齢重度障害者医療）</p> <p>自立支援医療（更生医療・育成医療・精神通院医療）</p> <p>心身障害児（者）歯科診療</p> <p>8.割引制度 26</p> <p>訪問理美容サービス</p> <p>外出支援サービス</p> <p>タクシー運賃の割引</p> <p>有料道路通行料金の割引</p> <p>JR線旅客運賃の割引</p> <p>智頭急行線運賃の割引</p> <p>その他の私鉄旅客運賃の割引</p> <p>バス路線の割引</p> <p>コミュニティバス「愛のり号」割引</p> <p>航空旅客運賃の割引</p> <p>船舶・カーフェリーの割引</p>
---	--

スポーツセンター利用料金の割引.....	
NHK放送受信料の割引	
ケーブルテレビ視聴料の割引	
携帯電話の割引	
NTT番号案内	32

9.職業相談	
公共職業安定所	
地域障害者職業センター	
障害者職業能力開発校	
西播磨障害者就業・生活支援センター	33

10.税金	
障がい者本人が受けられる特例	
障がい者を扶養している方が受けられる特例	
自動車税・軽自動車税の減免	
マル優制度	36

11.障害者総合支援法	
制度の体系	
障害福祉サービス	
利用の流れ	
障害児通所サービス	
障害福祉サービス事業所を調べたいときには？	
地域生活支援事業	
サービスを利用したときの費用	
更生訓練費	
グループホーム家賃助成	
強度行動障害地域生活支援事業	
地域生活支援拠点整備事業	43

12.災害時の支援	
避難行動要支援者制度	44

13.その他	
障がい者対応トイレ・オストメイト対応トイレ	