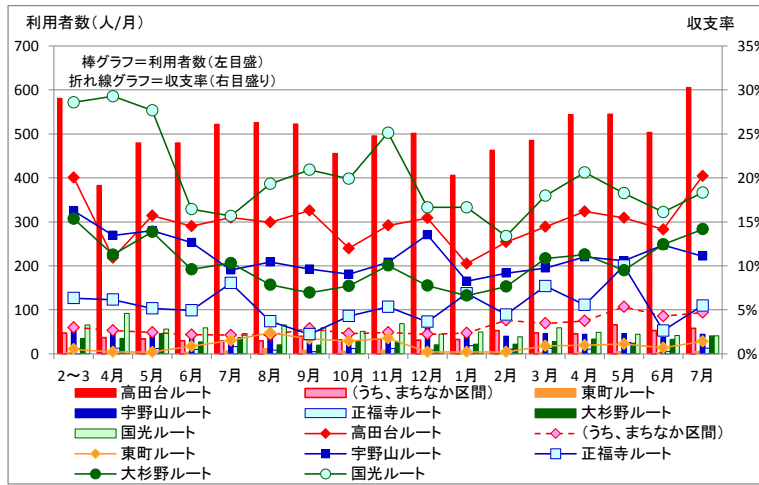


愛のり号 路線別・月別利用実績

コース	項目	(単位)	合計	平成24年												平成25年						
				2~3月		4月	5月	6月	7月	8月	9月	10月	11月	12月	1月	2月	3月	4月	5月	6月	7月	
				2月	3月	4月	5月	6月	7月	8月	9月	10月	11月	12月	1月	2月	3月	4月	5月	6月	7月	
高田台 ルート	運行日数 (日/月)		353	24	20	21	21	21	23	19	22	21	19	19	19	20	21	21	20	22		
	利用者数 (人/月)		8,503	581	383	480	480	522	526	523	456	496	502	406	463	486	544	545	504	606		
	1日当たり利用者数 (人/日)		24.1	24.2	19.2	22.9	22.9	24.9	22.9	27.5	20.7	23.6	26.4	21.4	24.4	24.3	25.9	26.0	25.2	27.5		
	運送収入 (千円)		1,133.2	103.0	49.8	72.0	66.0	70.5	68.4	74.2	54.7	66.8	70.3	46.7	57.9	65.6	65.3	62.8	57.4	81.8		
	運行経費 (千円)		7,608.0	514.3	456.8	458.1	455.1	455.3	457.2	455.6	456.4	457.9	455.6	455.6	455.6	453.9	403.7	406.1	406.1	404.7		
	町負担 (千円)		6,474.8	411.3	407.0	386.1	389.1	384.8	388.8	381.4	401.7	391.1	385.3	408.9	397.7	388.3	338.4	343.3	348.7	322.9		
	収支率 (%)		14.9%	20.0%	10.9%	15.7%	14.5%	15.5%	15.0%	16.3%	12.0%	14.6%	15.4%	10.3%	12.7%	14.5%	16.2%	15.5%	14.1%	20.2%		
	1人当たり補助金 (円/人)		761	708	1,063	804	811	737	739	729	881	789	768	1,007	859	799	622	630	692	533		
	(うち、まちなか区間)	運行日数 (日/月)		353	24	20	21	21	21	23	19	22	21	19	19	19	20	21	21	20	22	
		利用者数 (人/月)		701	47	37	34	30	29	30	40	32	34	31	33	53	48	46	66	53	58	
1日当たり利用者数 (人/日)			2.0	2.0	1.9	1.6	1.4	1.4	1.3	2.1	1.5	1.6	1.6	1.7	2.8	2.4	2.2	3.1	2.7	2.6		
運送収入 (千円)			70.1	4.7	3.7	3.4	3.0	2.9	3.0	4.0	3.2	3.4	3.1	3.3	5.3	4.8	4.6	6.6	5.3	5.8		
運行経費 (千円)			2,316.8	156.8	139.3	139.7	138.8	135.9	139.4	138.9	139.2	139.6	138.9	138.9	138.9	138.4	123.1	123.8	123.8	123.4		
町負担 (千円)			2,246.7	152.1	135.6	136.3	135.8	133.0	136.4	134.9	136.0	136.2	135.8	135.6	133.6	133.6	118.5	117.2	118.5	117.6		
収支率 (%)			3.0%	3.0%	2.7%	2.4%	2.2%	2.1%	2.2%	2.9%	2.3%	2.4%	2.2%	2.4%	3.8%	3.5%	3.8%	3.5%	4.3%	4.7%		
1人当たり補助金 (円/人)			3,205	3,236	3,665	4,009	4,527	4,586	4,547	3,373	4,250	4,006	4,381	4,109	2,521	2,783	2,576	1,776	2,236	2,028		
東町 ルート		運行日数 (日/月)		209	15	12	13	12	12	14	11	13	13	11	11	11	12	13	12	13		
		利用者数 (人/月)		77	3	1	1	4	7	12	8	7	9	1	1	1	4	4	5	3	6	
	1日当たり利用者数 (人/日)		0.4	0.2	0.1	0.1	0.3	0.6	0.9	0.7	0.5	0.7	0.1	0.1	0.1	0.4	0.3	0.4	0.3	0.5		
	運送収入 (千円)		7.7	0.3	0.1	0.1	0.4	0.7	1.2	0.8	0.7	0.9	0.1	0.1	0.1	0.4	0.4	0.5	0.3	0.6		
	運行経費 (千円)		803.4	57.4	48.9	50.6	46.4	46.4	49.7	47.1	48.2	50.6	47.1	47.1	44.6	41.2	44.9	43.4	42.7			
	町負担 (千円)		795.7	57.1	48.8	50.5	46.0	45.7	48.5	46.3	47.5	49.7	47.0	47.0	44.2	40.8	44.4	43.1	42.1			
	収支率 (%)		1.0%	0.5%	0.2%	0.2%	0.9%	1.5%	2.4%	1.7%	1.5%	1.8%	0.2%	0.2%	0.9%	1.0%	1.1%	0.7%	1.4%			
	1人当たり補助金 (円/人)		10,334	19,033	48,800	50,500	11,500	6,529	4,042	5,788	6,786	5,522	47,000	47,000	47,000	11,050	10,200	8,880	14,367	7,017		
	宇野山 ルート	運行日数 (日/月)		136	10	8	8	8	8	9	7	8	9	7	7	7	8	8	8	8		
		利用者数 (人/月)		824	62	58	53	52	41	46	40	41	53	59	40	40	46	45	46	57	45	
1日当たり利用者数 (人/日)			6.1	6.2	7.3	6.6	6.5	5.1	5.1	5.7	5.1	5.9	8.4	5.7	5.7	5.8	5.6	5.8	7.1	5.6		
運送収入 (千円)			172.5	18.1	12.8	12.7	11.4	8.6	9.7	8.4	7.8	10.6	11.8	7.2	8.0	9.2	8.8	8.5	10.4	8.5		
運行経費 (千円)			1,522.5	111.4	95.0	90.7	90.1	92.9	87.2	86.2	102.0	87.2	87.2	87.2	87.2	94.3	79.9	80.4	84.2	76.5		
町負担 (千円)			1,350.0	93.3	82.2	78.0	78.7	81.5	83.2	78.8	78.4	91.4	75.4	80.0	79.2	85.1	71.1	71.9	73.8	68.0		
収支率 (%)			11.3%	16.2%	13.5%	14.0%	12.7%	9.5%	10.4%	9.6%	9.0%	10.4%	13.5%	8.3%	9.2%	9.8%	11.0%	10.6%	12.4%	11.1%		
1人当たり補助金 (円/人)			1,638	1,505	1,417	1,472	1,513	1,988	1,809	1,970	1,912	1,725	1,278	2,000	1,980	1,850	1,580	1,563	1,295	1,511		
正福寺 ルート		運行日数 (日/月)		73	5	4	5	4	4	5	4	5	4	4	4	3	4	5	4	5		
		利用者数 (人/月)		210	12	13	12	10	17	9	5	12	12	9	19	11	13	11	26	6	13	
	1日当たり利用者数 (人/日)		2.9	2.4	3.3	2.4	2.5	4.3	1.8	1.3	2.4	3.0	2.3	4.8	2.8	4.3	2.8	5.2	1.5	2.6		
	運送収入 (千円)		43.8	3.5	2.9	2.9	2.2	3.6	1.9	1.1	2.3	2.4	1.8	3.4	2.2	2.7	2.2	5.0	1.1	2.6		
	運行経費 (千円)		808.9	55.2	47.1	56.2	44.6	44.7	51.3	49.4	53.5	45.0	49.4	49.4	49.4	35.1	39.6	49.9	41.7	47.4		
	町負担 (千円)		765.1	51.7	44.2	53.3	42.4	41.1	49.4	48.3	51.2	42.6	47.6	46.0	47.2	32.4	37.4	44.9	40.6	44.8		
	収支率 (%)		5.4%	6.3%	6.2%	5.2%	4.9%	8.1%	3.7%	2.2%	4.3%	5.3%	3.6%	6.9%	4.5%	7.7%	5.6%	10.0%	2.6%	5.5%		
	1人当たり補助金 (円/人)		3,643	4,308	3,400	4,442	4,240	2,418	5,499	9,660	4,267	3,550	5,289	2,421	4,291	2,492	3,400	1,727	6,767	3,446		
	大杉野 ルート	運行日数 (日/月)		73	4	4	5	4	5	4	4	5	4	4	4	4	5	4	4	5		
		利用者数 (人/月)		501	35	35	46	27	37	21	20	28	27	21	22	22	28	34	24	33	41	
1日当たり利用者数 (人/日)			6.9	8.8	8.8	9.2	6.8	7.4	5.3	5.0	5.6	6.8	5.3	5.5	5.5	7.0	6.8	6.0	8.3	8.2		
運送収入 (千円)			146.1	12.0	9.4	13.8	7.6	10.2	5.7	6.1	7.3	8.0	6.8	5.8	6.7	9.0	9.9	6.7	9.2	11.9		
運行経費 (千円)			1,435.6	78.2	83.4	99.6	79.1	98.9	72.6	87.6	94.7	79.6	87.6	87.6	87.6	82.9	87.7	70.6	73.9	84.0		
町負担 (千円)			1,289.5	66.2	74.0	85.8	71.5	88.7	66.9	81.5	87.4	71.6	80.8	81.8	80.9	73.9	77.8	63.9	64.7	72.1		
収支率 (%)			10.2%	15.3%	11.3%	13.9%	9.6%	10.3%	7.9%	7.0%	7.7%	10.1%	7.8%	6.6%	7.6%	10.9%	11.3%	9.5%	12.4%	14.2%		
1人当たり補助金 (円/人)			2,574	1,891	2,114	1,865	2,648	2,397	3,186	4,075	3,121	2,652	3,848	3,718	3,677	2,639	2,288	2,663	1,961	1,759		
国光 ルート		運行日数 (日/月)		70	4	4	3	5	4	5	4	4	4	4	4	5	4	4	4	4		
		利用者数 (人/月)		934	66	92	56	59	46	66	59	51	69	45	50	39	59	49	45	42	41	
	1日当たり利用者数 (人/日)		13.3	16.5	23.0	18.7	11.8	11.5	13.2	14.8	12.8	17.3	11.3	12.5	9.8	11.8	12.3	11.3	10.5	10.3		
	運送収入 (千円)		278.2	22.7	24.8	16.8	16.5	12.6	17.8	18.6	15.3	20.3	14.8	14.8	11.9	18.9	14.7	13.1	12.1	12.5		
	運行経費 (千円)		1,402.5	79.4	84.7	60.7	100.4	80.4	92.1	88.9	76.9	80.8	88.9	88.9	88.9	105.2	71.3	71.7	75.1	68.2		
	町負担 (千円)		1,124.3	56.7	59.9	43.9	83.9	67.8	74.3	70.3	61.6	60.5	74.1	74.1	77.0	86.3	56.6	58.6	63.0	55.7		
	収支率 (%)		19.8%	28.6%	29.3%	27.7%	16.4%	15.7%	19.3%	20.9%	19.9%	25.1%	16.6%	16.6%	13.4%	18.0%	20.6%	18.3%	16.1%	18.3%		
	1人当たり補助金 (円/人)		1,204	859	651	784	1,422	1,474	1,126	1,192	1,208	877	1,647	1,482	1,974	1,463	1,155	1,302	1,500	1,359		
	6路線 合計	運行日数 (日/月)		353	24	20	21	21	21	23	19	22	21	19	19	19	20	21	21	20	22	
		利用者数 (人/月)		11,049	759	582	648	632	670	680	655	595	666	637	538	576	636	687	691	645	752	
1日当たり利用者数 (人/日)			31.3	31.6	29.1	30.9	30.1	31.9	29.6	34.5	27.0	31.7	33.5	28.3	30.3	31.8	32.7	32.9	32.3	34.2		
運送収入 (千円)			1,781.5	159.6	99.8	118.3	104.1	106.2	104.7	109.2	88.1	109.0	105.6	78.0	86.8	105.8	101.3	96.6	90.5	117.9		
運行経費 (千円)			13,580.9	895.9	815.9	815.9	815.7	815.8	815.8	815.8	815.9	815.9	815.8	815.8	815.8	816.0	723.4	723.6				

	2~3	4月	5月	6月	7月	8月	9月	10月	11月	12月	1月	2月	3月	4月	5月	6月	7月	
利用者数	高田台ルート	581	383	480	480	522	526	523	456	496	502	406	463	486	544	545	504	606
	(うち、まちなか区間)	47	37	34	30	29	30	40	32	34	31	33	53	48	46	66	53	58
	東町ルート	3	1	1	4	7	12	8	7	9	1	1	4	4	4	5	3	6
	宇野山ルート	62	58	53	52	41	46	40	41	53	59	40	40	46	45	46	57	45
	正福寺ルート	12	13	12	10	17	9	5	12	12	9	19	11	13	11	26	6	13
	大杉野ルート	35	35	46	27	37	21	20	28	27	21	22	22	28	34	24	33	41
	国光ルート	66	92	56	59	46	66	59	51	69	45	50	39	59	49	45	42	41
収支率	高田台ルート	20.0%	10.9%	15.7%	14.5%	15.5%	15.0%	16.3%	12.0%	14.6%	15.4%	10.3%	12.7%	14.5%	16.2%	15.5%	14.1%	20.2%
	(うち、まちなか区間)	3.0%	2.7%	2.4%	2.2%	2.1%	2.2%	2.9%	2.3%	2.4%	2.2%	2.4%	3.8%	3.5%	3.7%	5.3%	4.3%	4.7%
	東町ルート	0.5%	0.2%	0.2%	0.9%	1.5%	2.4%	1.7%	1.5%	1.8%	0.2%	0.2%	0.2%	0.9%	1.0%	1.1%	0.7%	1.4%
	宇野山ルート	16.2%	13.5%	14.0%	12.7%	9.5%	10.4%	9.6%	9.0%	10.4%	13.5%	8.3%	9.2%	9.8%	11.0%	10.6%	12.4%	11.1%
	正福寺ルート	6.3%	6.2%	5.2%	4.9%	8.1%	3.7%	2.2%	4.3%	5.3%	3.6%	6.9%	4.5%	7.7%	5.6%	10.0%	2.6%	5.5%
	大杉野ルート	15.3%	11.3%	13.9%	9.6%	10.3%	7.9%	7.0%	7.7%	10.1%	7.8%	6.6%	7.6%	10.9%	11.3%	9.5%	12.4%	14.2%
	国光ルート	28.6%	29.3%	27.7%	16.4%	15.7%	19.3%	20.9%	19.9%	25.1%	16.6%	16.6%	13.4%	18.0%	20.6%	18.3%	16.1%	18.3%



ほほえみタクシー利用状況一覧表(H23.8.1～25.7.31)

コース	項目	単位	合計	平成23年												平成24年												平成25年						
				8月	9月	10月	11月	12月	1月	2月	3月	4月	5月	6月	7月	8月	9月	10月	11月	12月	1月	2月	3月	4月	5月	6月	7月							
楠コース	稼働日数 (日/月)		110	5	4	3	5	1	4	5	6	6	5	4	4	3	6	4	5	3	5	6	4	5	5	6	6							
	運行便数 (便/月)		189	8	6	5	8	3	8	8	14	8	6	7	6	5	9	8	8	3	7	12	9	9	7	12	13							
	利用者数 (人/月)		198	8	6	5	11	3	8	9	14	9	9	7	6	5	10	8	8	3	7	12	9	9	7	12	13							
	1人当たり利用者数 (人/台)		1.0	1.0	1.0	1.0	1.4	1.0	1.0	1.1	1.0	1.1	1.0	1.1	1.0	1.0	1.1	1.0	1.0	1.0	1.0	1.0	1.0	1.0	1.0	1.0	1.0							
	運送収入 (千円)		112.1	4.8	3.6	2.5	6.6	1.8	4.8	5.4	8.0	5.1	5.3	3.9	3.6	3.0	5.8	4.8	4.4	1.6	3.7	6.3	4.7	5.0	4.1	6.5	6.8							
	運行経費 (千円)		420.2	19.8	15.4	11.0	17.6	6.6	17.6	17.6	30.8	17.6	13.2	15.4	13.2	11.0	19.8	17.6	17.6	6.6	15.4	26.4	19.8	19.8	15.4	26.4	28.6							
	町負担 (千円)		308.1	15.0	11.8	8.5	11.0	4.8	12.8	12.2	22.8	12.5	7.9	11.5	9.6	8.0	14.0	12.8	13.2	5.0	11.7	20.1	15.1	14.8	11.3	19.9	21.8							
	収支率 (%)		26.7%	24.2%	23.4%	22.7%	37.5%	27.3%	27.3%	30.7%	26.0%	29.0%	40.2%	25.3%	27.3%	27.3%	29.3%	27.3%	25.0%	24.2%	24.0%	23.9%	23.7%	25.3%	26.6%	24.6%	23.8%							
	1人当たり補助金 (円/人)		1,556	1,875	1,967	1,700	1,000	1,600	1,600	1,356	1,629	1,389	878	1,643	1,600	1,600	1,400	1,600	1,650	1,667	1,671	1,675	1,678	1,644	1,614	1,658	1,677							
	岩木コース	稼働日数 (日/月)		204	9	7	6	9	10	6	8	9	6	8	10	9	8	9	8	5	10	10	7	11	9	10	10	10						
運行便数 (便/月)			432	17	10	12	16	30	13	16	17	12	21	18	25	13	22	15	11	22	20	17	21	20	23	18	23							
利用者数 (人/月)			495	19	11	15	17	36	15	17	20	12	21	21	30	16	26	17	11	30	22	19	22	22	28	20	28							
1台当たりの利用者数 (人/台)			1.1	1.1	1.1	1.3	1.1	1.2	1.2	1.1	1.2	1.0	1.0	1.2	1.2	1.2	1.2	1.1	1.0	1.4	1.1	1.1	1.0	1.1	1.2	1.1	1.2							
運送収入 (千円)			243.4	9.9	5.5	7.5	8.5	18.0	7.5	8.5	10.0	6.0	10.5	9.0	13.0	7.5	12.4	8.5	5.5	15.0	11.0	9.5	11.0	11.0	14.1	10.0	14.0							
運行経費 (千円)			954.8	39.6	22.0	26.4	35.2	66.0	28.6	35.2	37.4	26.4	46.2	39.6	55.0	28.6	48.4	33.0	24.2	48.4	44.0	37.4	46.2	44.0	52.8	39.6	50.6							
町負担 (千円)			711.4	29.7	18.5	18.9	26.7	48.0	21.1	26.7	27.4	20.4	35.7	30.6	42.0	21.1	36.0	24.5	18.7	33.4	33.0	27.9	35.2	33.0	38.7	29.6	36.6							
収支率 (%)			25.5%	25.0%	25.0%	28.4%	24.1%	27.3%	26.2%	24.1%	26.7%	22.7%	22.7%	22.7%	23.6%	26.2%	25.6%	25.8%	22.7%	31.0%	25.0%	25.4%	23.8%	25.0%	26.7%	25.3%	27.7%							
1人当たり補助金 (円/人)			1,437	1,563	1,500	1,260	1,571	1,333	1,407	1,571	1,370	1,700	1,700	1,457	1,400	1,319	1,385	1,441	1,700	1,113	1,500	1,468	1,600	1,500	1,382	1,480	1,307							
梨ヶ原コース		稼働日数 (日/月)		135	2	5	2	6	7	2	3	7	11	4	3	4	3	2	3	6	5	8	6	10	9	9	9	9						
	運行便数 (便/月)		269	2	7	3	11	8	3	6	12	16	6	4	6	5	2	5	10	11	23	16	23	23	24	22	21							
	利用者数 (人/月)		298	2	8	3	11	9	3	6	12	17	7	4	6	6	2	5	10	11	28	17	26	27	27	24	27							
	1台当たりの利用者数 (人/台)		1.1	1.0	1.1	1.0	1.0	1.1	1.0	1.0	1.0	1.1	1.2	1.0	1.0	1.2	1.0	1.0	1.0	1.0	1.2	1.1	1.1	1.2	1.1	1.1	1.3							
	運送収入 (千円)		144.8	0.8	3.2	1.5	4.9	3.7	1.5	3.0	5.8	8.1	3.3	2.0	3.0	3.0	1.0	2.5	4.8	5.3	13.8	8.5	13.0	13.5	13.3	12.0	13.3							
	運行経費 (千円)		598.4	4.4	15.4	6.6	24.2	17.6	8.8	13.2	26.4	35.2	13.2	8.8	13.2	13.2	4.4	11.0	22.0	24.2	50.6	35.2	52.8	50.6	52.8	48.4	46.2							
	町負担 (千円)		453.6	3.6	12.2	5.1	19.3	13.9	7.3	10.2	20.6	27.1	9.9	6.8	10.2	10.2	3.4	8.5	17.2	18.9	36.8	26.7	39.8	37.1	39.5	36.4	32.9							
	収支率 (%)		24.2%	18.2%	20.8%	22.7%	20.2%	21.0%	17.0%	22.7%	22.0%	23.0%	25.0%	22.7%	22.7%	22.7%	22.7%	22.7%	21.8%	21.9%	27.3%	24.1%	24.6%	26.7%	25.2%	24.8%	28.8%							
	1人当たり補助金 (円/人)		1,522	1,800	1,525	1,700	1,755	1,544	2,433	1,700	1,717	1,594	1,414	1,700	1,700	1,700	1,700	1,700	1,720	1,718	1,314	1,571	1,531	1,374	1,463	1,517	1,219							
	船坂コース	稼働日数 (日/月)		128	2	3	8	7	4	3	9	5	5	6	9	6	9	4	7	4	7	3	2	6	2	5	3	9						
運行便数 (便/月)			242	2	6	10	12	8	5	17	11	8	12	16	10	15	12	12	12	14	6	4	11	3	11	6	19							
利用者数 (人/月)			284	2	6	10	13	9	5	17	12	11	15	21	11	15	17	14	15	15	9	4	14	3	12	6	28							
1台当たりの利用者数 (人/台)			1.2	1.0	1.0	1.0	1.1	1.1	1.0	1.0	1.1	1.4	1.3	1.3	1.1	1.0	1.4	1.2	1.3	1.1	1.5	1.0	1.3	1.0	1.1	1.0	1.5							
運送収入 (千円)			168.1	1.0	3.6	5.8	7.4	5.0	3.0	10.0	7.2	6.6	9.0	12.4	6.5	9.0	10.2	8.4	8.8	9.0	5.4	2.4	8.2	1.8	7.2	3.4	16.8							
運行経費 (千円)			556.6	4.4	13.2	22.0	26.4	17.6	11.0	37.4	24.2	22.0	28.6	35.2	28.6	39.6	28.6	26.4	26.4	30.8	13.2	8.8	24.2	6.6	26.4	13.2	41.8							
町負担 (千円)			388.5	3.4	9.6	16.2	19.0	12.6	8.0	27.4	17.0	15.4	19.6	22.8	22.1	30.6	18.4	18.0	17.6	21.8	7.8	6.4	16.0	4.8	19.2	9.8	25.0							
収支率 (%)			30.2%	22.7%	27.3%	26.4%	28.0%	28.4%	27.3%	26.7%	29.8%	30.0%	31.5%	35.2%	22.7%	22.7%	35.7%	31.8%	33.3%	29.2%	40.9%	27.3%	33.9%	27.3%	27.3%	25.8%	40.2%							
1人当たり補助金 (円/人)			1,368	1,700	1,600	1,620	1,462	1,400	1,600	1,612	1,417	1,400	1,307	1,086	2,009	2,040	1,082	1,286	1,173	1,453	867	1,600	1,143	1,600	1,600	1,633	893							
4コース合計		稼働日数 (日/月)		577	18	19	19	27	22	15	25	27	28	23	26	23	23	21	22	20	25	26	21	31	25	29	28	34						
	運行便数 (便/月)		1,132	29	29	30	47	49	29	47	54	44	45	45	47	38	45	40	41	50	56	49	64	55	65	58	76							
	利用者数 (人/月)		1,275	31	31	33	52	57	31	49	58	49	52	53	53	42	55	44	44	59	66	52	71	61	74	62	96							
	1台当たりの利用者数 (人/台)		1.1	1.1	1.1	1.1	1.1	1.2	1.1	1.0	1.1	1.1	1.2	1.2	1.1	1.1	1.2	1.1	1.1	1.2	1.2	1.1	1.1	1.1	1.1	1.1	1.3							
	運送収入 (千円)		668.4	16.5	15.9	17.3	27.4	28.5	16.8	26.9	31.0	25.8	28.1	27.3	26.1	22.5	29.4	24.2	23.5	30.9	33.9	26.7	36.9	31.3	38.7	31.9	50.9							
	運行経費 (千円)		2,530.0	68.2	66.0	66.0	103.4	107.8	66.0	103.4	118.8	101.2	101.2	99.0	110.0	92.4	101.2	88.0	90.2	110.0	123.2	107.8	143.0	121.0	147.4	127.6	167.2							
	町負担 (千円)		1,861.6	51.7	50.1	48.7	76.0	79.3	49.2	76.5	87.8	75.4	73.1	71.7	83.9	69.9	71.8	63.8	66.7	79.1	89.3	81.1	106.1	89.7	108.7	95.7	116.3							
	収支率 (%)		26.4%	24.2%	24.1%	26.2%	26.5%	26.4%	25.5%	26.0%	26.1%	25.5%	27.8%	27.6%	23.7%	24.4%	29.1%	27.5%	26.1%	28.1%	27.5%	24.8%	25.8%	25.9%	26.3%	25.0%	30.4%							
	1人当たり補助金 (円/人)		1,460	1,668	1,616	1,476	1,462	1,391	1,587	1,561	1,514	1,539	1,406	1,353	1,583	1,664	1,305	1,450	1,516	1,341	1,353	1,560	1,494	1,470	1,469	1,544	1,211							

		8月	9月	10月	11月	12月	1月	2月	3月	4月	5月	6月	7月	8月	9月	10月	11月	12月	1月	2月	3月	4月	5月	6月	7月
		23年					24年													25年					
利用者数 (人)	楠コース	8	6	5	11	3	8	9	14	9	9	7	6	5	10	8	8	3	7	12	9	9	7	12	13
	岩木コース	19	11	15	17	36	15	17	30	12	21	21	30	16	26	17	11	30	22	19	22	22	28	20	28
	梨ヶ原コース	2	8	3	11	9	3	6	12	17	7	4	6	6	2	5	10	11	28	17	26	27	27	24	27
	船坂コース	2	6	10	13	9	5	17	12	11	15	21	11	15	17	14	15	15	9	4	14	3	12	6	28
収支率 (%)	楠コース	24.2%	23.4%	22.7%	37.5%	27.3%	27.3%	30.7%	26.0%	29.0%	40.2%	25.3%	27.3%	27.3%	29.3%	27.3%	25.0%	24.2%	24.0%	23.9%	23.7%	25.3%	26.6%	24.6%	23.8%
	岩木コース	25.0%	25.0%	28.4%	24.1%	27.3%	26.2%	24.1%	26.7%	22.7%	22.7%	22.7%	23.6%	26.2%	25.6%	25.8%	22.7%	31.0%	25.0%	25.4%	23.8%	25.0%	26.7%	25.3%	27.7%
	梨ヶ原コース	18.2%	20.8%	22.7%	20.2%	21.0%	17.0%	22.7%	22.0%	23.0%	25.0%	22.7%	22.7%	22.7%	22.7%	22.7%	21.8%	21.9%	27.3%	24.1%	24.6%	26.7%	25.2%	24.8%	28.8%
	船坂コース	22.7%	27.3%	26.4%	28.0%	28.4%	27.3%	26.7%	29.8%	30.0%	31.5%	35.2%	22.7%	22.7%	35.7%	31.8%	33.3%	29.2%	40.9%	27.3%	33.9%	27.3%	27.3%	25.8%	40.2%

※収支率=運送収入÷運行経費×100

