

# コミュニティバス「愛のり号」運賃表

平成29年4月1日現在

## まちなかルート

大人1乗車(円) 小人は、半額	まちなかルート内 一律100円
--------------------	--------------------

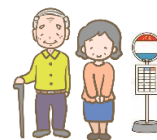
## 高田台ルート

●小人とは、小学生以上中学生未満のお客様です。ただし、大人1名につき幼児(1歳以上小学生未満)1人までは無賃ですが、2人目からは小人運賃が発生します。

●乳児(1歳未満のお客様)は無賃です。

大人1乗車(円) 小人は、半額	高田台・中山	与井 イオンタウン	宮ヶ丘 上郡駅 上町ふれあい公園	本町公民館・国道本町 生涯学習支援センター
高田台・中山	100	100	200	200
与井～イオンタウン	100	100	100	200
宮ヶ丘～上郡駅～ 上町ふれあい公園	200	100	100	100
本町公民館・国道本町～ 生涯学習支援センター	200	200	100	100

## 国光ルート



大人1乗車(円) 小人は、半額	国光 野尻	梅谷口 鞍居公民館	野桑本村・野桑	鞍居診療所前・鯉ヶ谷	新井 旧小山公民館・土井	尾長谷公民館口・ 緑ヶ丘住宅	上郡駅 生涯学習支援センター
国光～野尻	100	100	200	200	300	300	400
梅谷口～鞍居公民館	100	100	100	100	200	200	300
野桑本村・野桑	200	100	100	100	200	200	300
鞍居診療所前・鯉ヶ谷	200	100	100	100	100	100	200
旧小山公民館・土井・ 新井	300	200	200	100	100	100	200
尾長谷公民館口・ 緑ヶ丘住宅	300	200	200	100	100	100	100
生涯学習支援センター～ 上郡駅	400	300	300	200	200	100	100