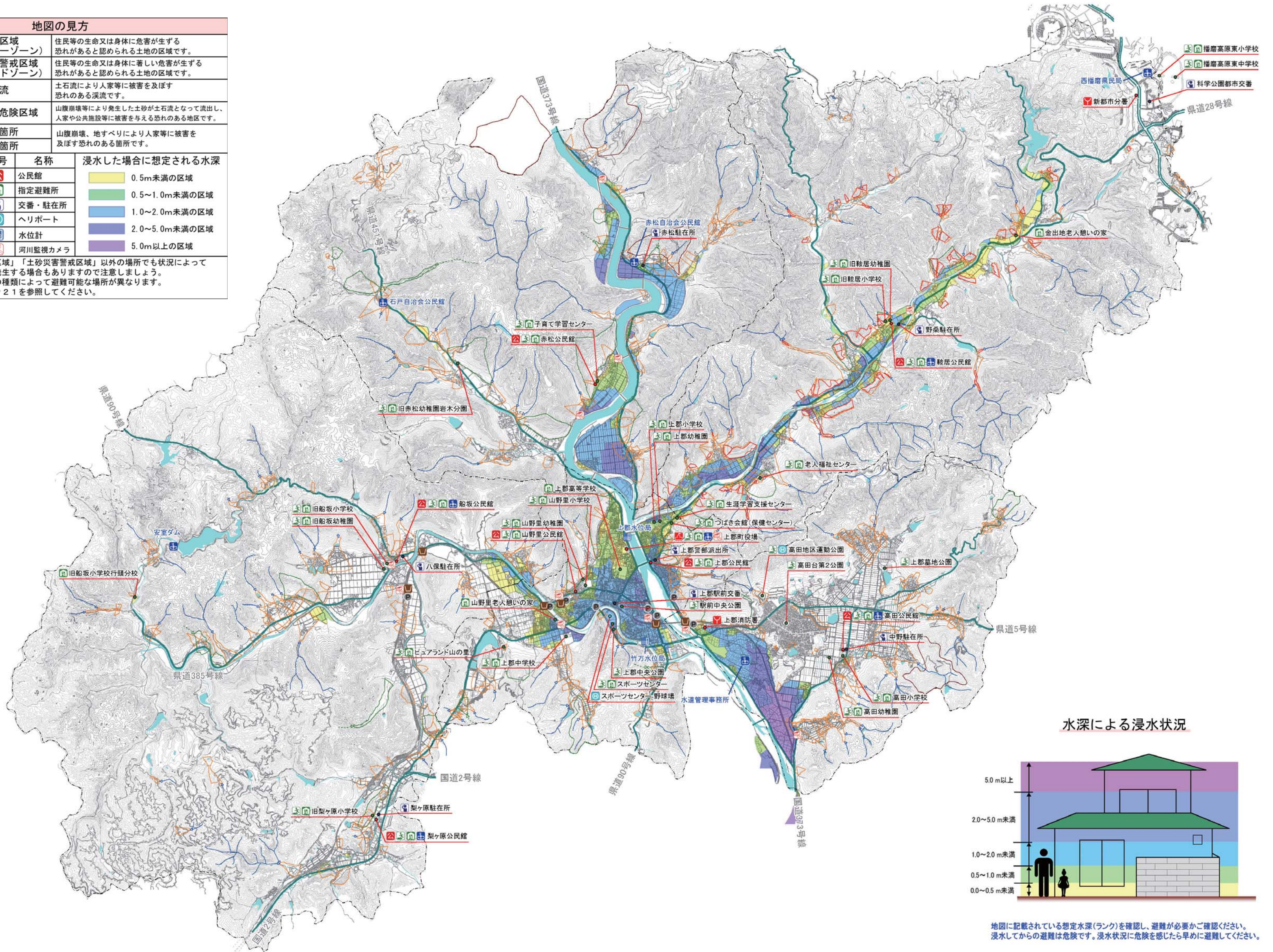


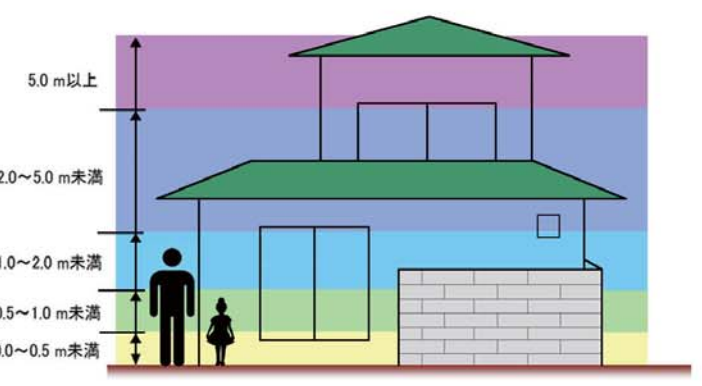
土砂災害ハザードマップ 全域版

| 地図の見方 | | | | | |
|-------|---|----|---------|----------------|---------------|
| | 土砂災害警戒区域 (イエローゾーン) 住民等の生命又は身体に危害が生ずる恐れがあると認められる土地の区域です。 | | | | |
| | 土砂災害特別警戒区域 (レッドゾーン) 住民等の生命又は身体に著しい危害が生ずる恐れがあると認められる土地の区域です。 | | | | |
| | 土石流危険渓流 土石流により人家等に被害を及ぼす恐れのある渓流です。 | | | | |
| | 崩壊土砂流出危険区域 山腹崩壊等により発生した土砂が土石流となって流出し、人家や公共施設等に被害を与える恐れのある地区です。 | | | | |
| | 山腹崩壊危険箇所 山腹崩壊、地すべりにより人家等に被害を及ぼす恐れのある箇所です。 | | | | |
| | 地すべり危険箇所 | | | | |
| 記号 | 名称 | 記号 | 名称 | 浸水した場合に想定される水深 | |
| | 上郡町役場 | | 公民館 | | 0.5m未満の区域 |
| | 指定緊急避難場所 | | 指定避難所 | | 0.5~1.0m未満の区域 |
| | 消防署 | | 交番・駐在所 | | 1.0~2.0m未満の区域 |
| | アンダーパス | | ヘリポート | | 2.0~5.0m未満の区域 |
| | 雨量計 | | 水位計 | | 5.0m以上の区域 |
| | ポンプ場 | | 河川監視カメラ | | |

●地図に示した「浸水想定区域」「土砂災害警戒区域」以外の場所でも状況によって浸水したり、土砂災害が発生する場合がありますので注意しましょう。
●指定緊急避難場所は災害の種類によって避難可能な場所が異なります。避難可能な災害の種類はP21を参照してください。



水深による浸水状況



地図に記載されている想定水深(ランク)を確認し、避難が必要かご確認ください。浸水してからの避難は危険です。浸水状況に危険を感じたら早めに避難してください。



1:50,000

